



REUNIÓN DE LA SEAP EN CASTILLA-LA MANCHA.
CIUDAD REAL 31-3-06



TUMOR EN LA ESPALDA A LOS 93 AÑOS

Félix Pablo Arce Mateos, Susana Rubio Mediavilla

Departamento de Anatomía Patológica

Hospital Universitario "Marqués de Valdecilla"

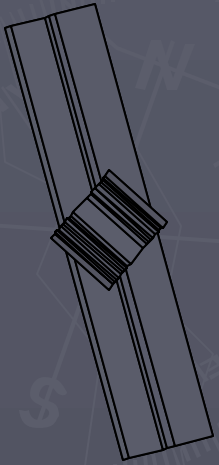
Santander



Historia clínica

Mujer de 93 años

Nódulo en espalda que, clínicamente,
impresiona de carcinoma basocelular



Historia clínica

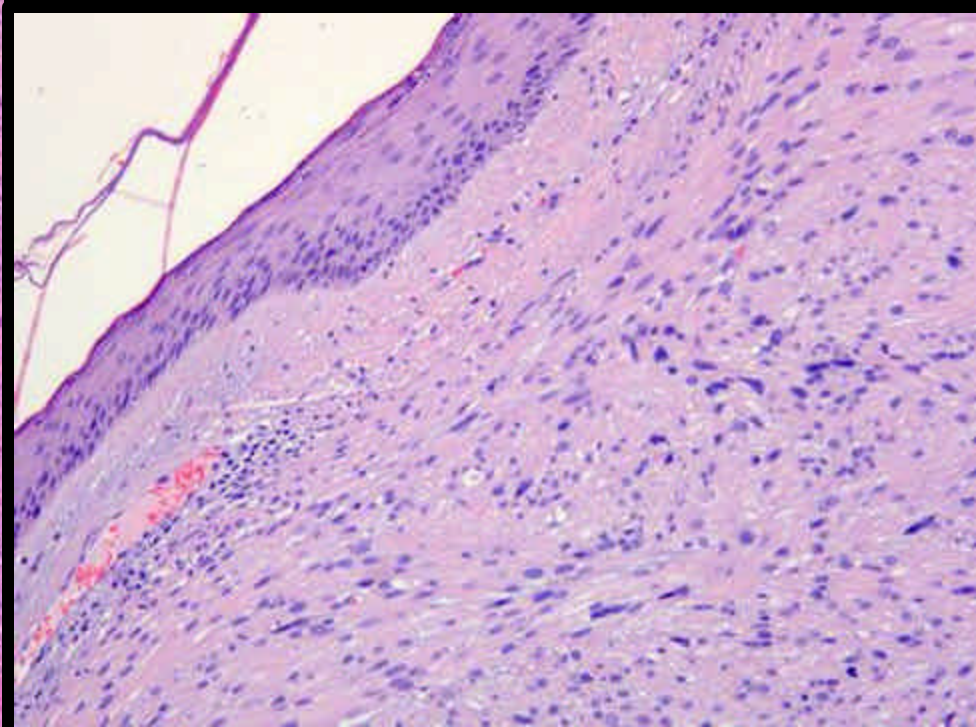
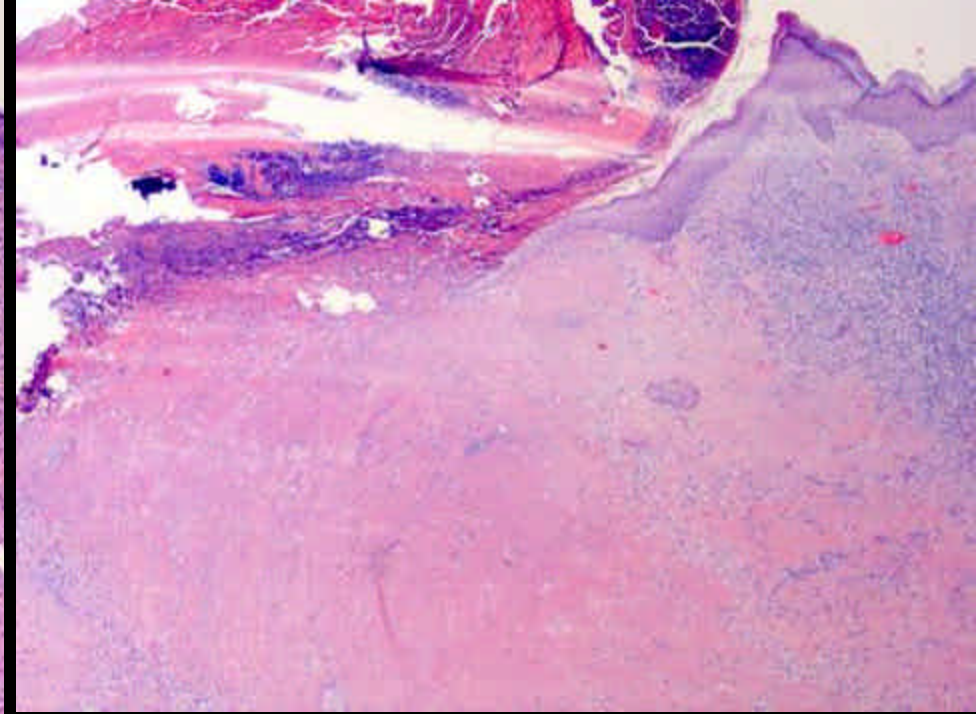
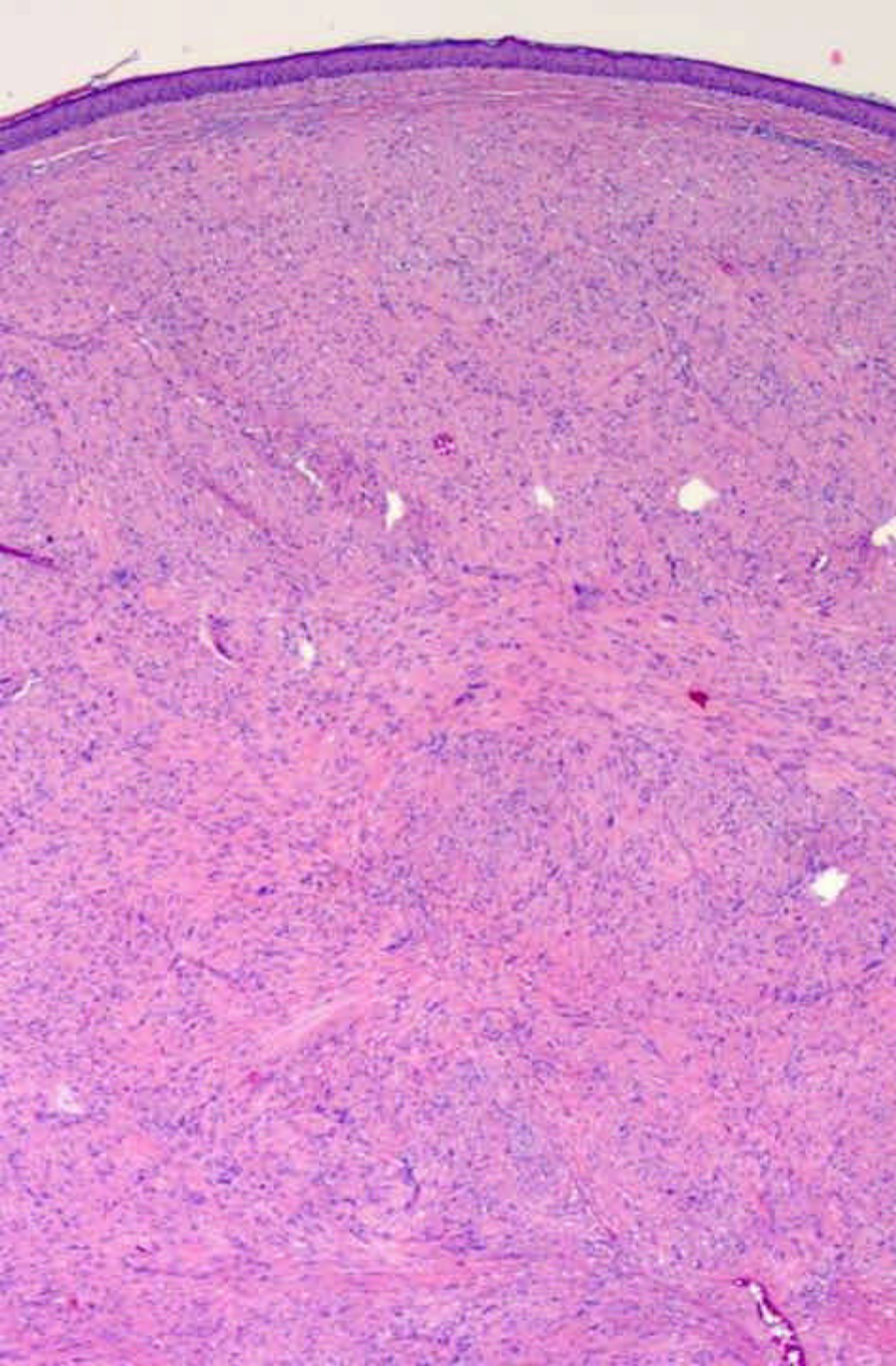
Mujer de 93 años

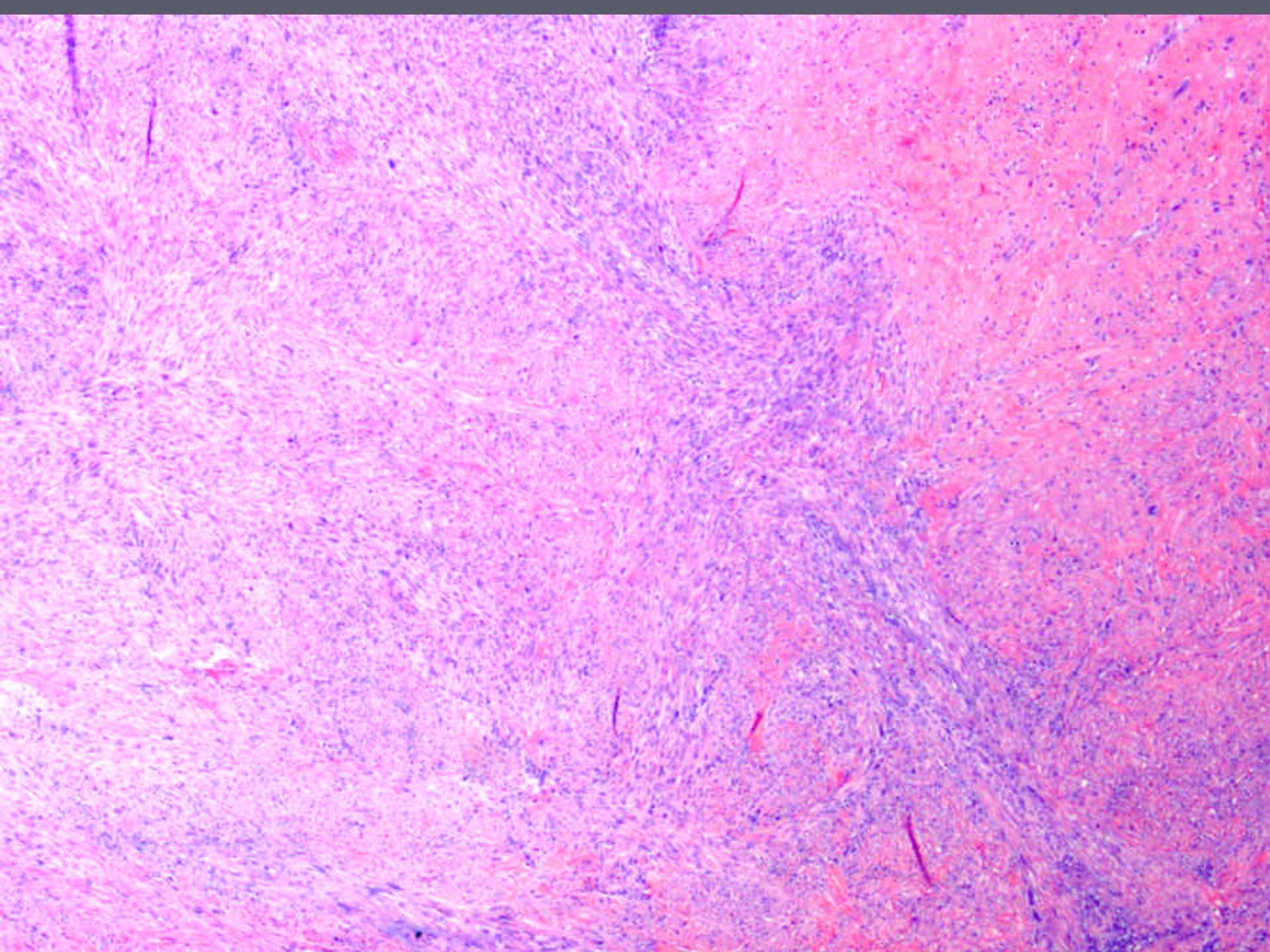
Nódulo en espalda que, clínicamente, impresiona de carcinoma basocelular

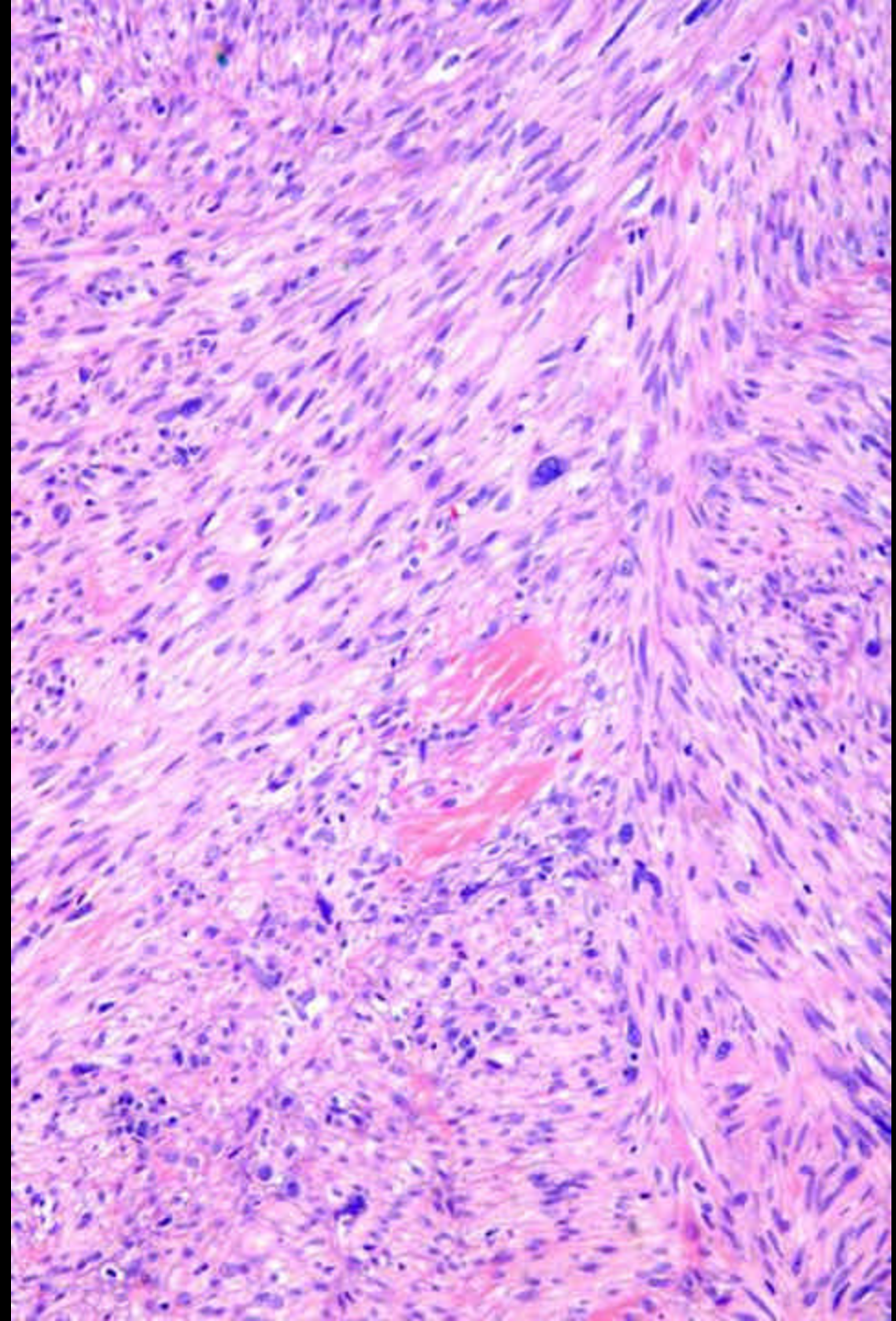
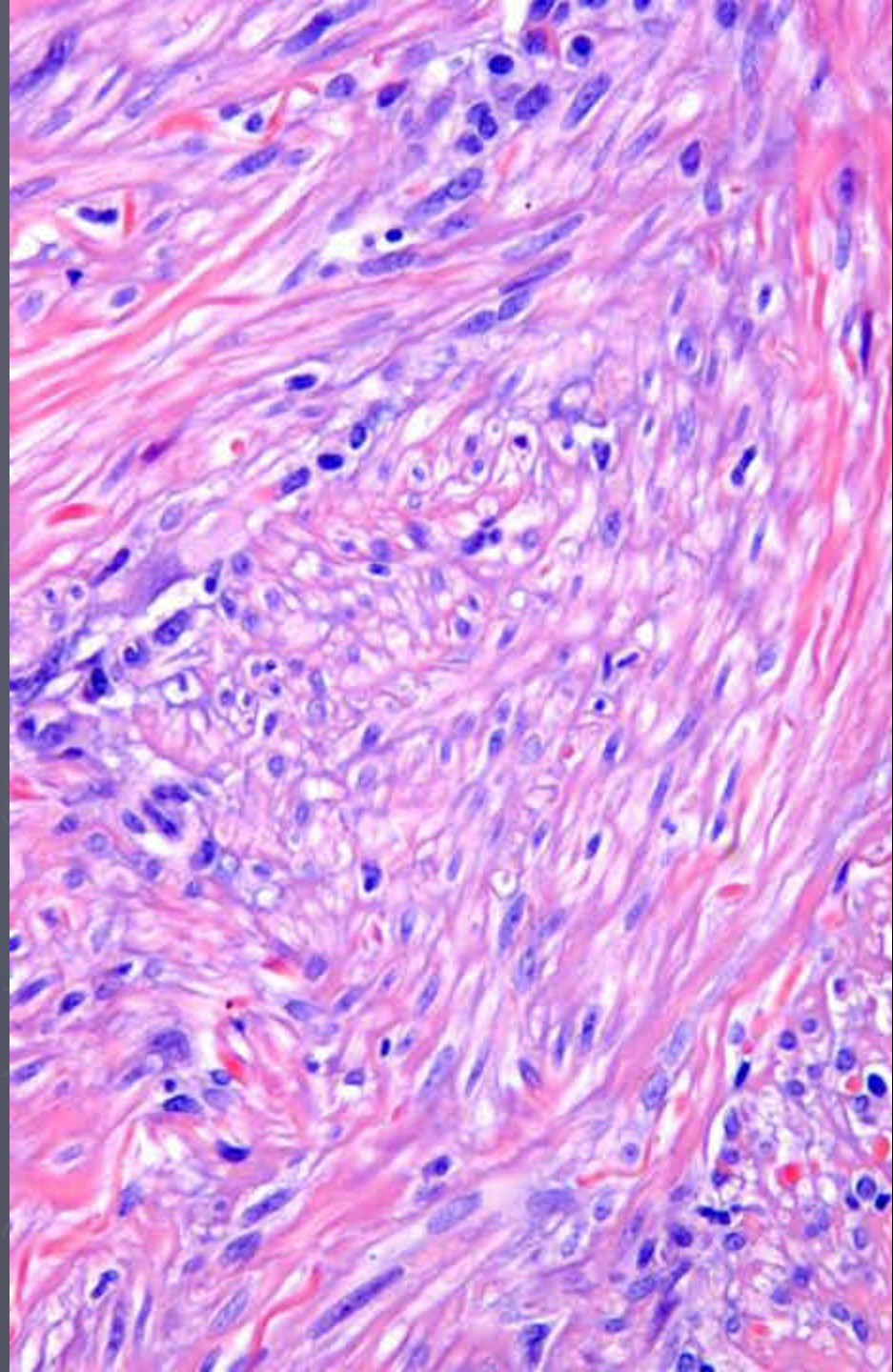
Tras consulta de la historia, el nódulo existía 5 años antes, era doloroso a la palpación e incluso al roce con la ropa.

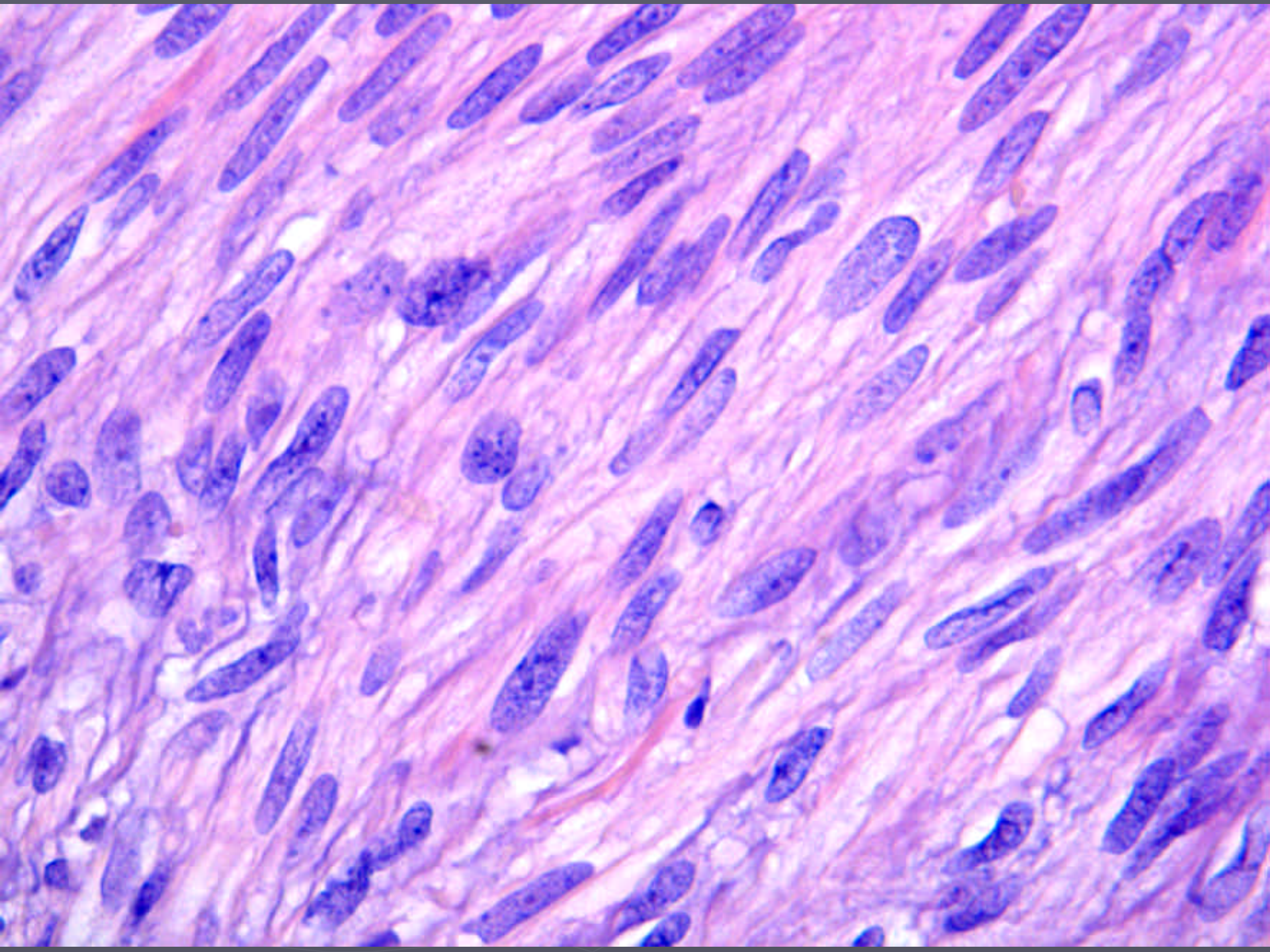
La paciente rehusó (entonces) la intervención

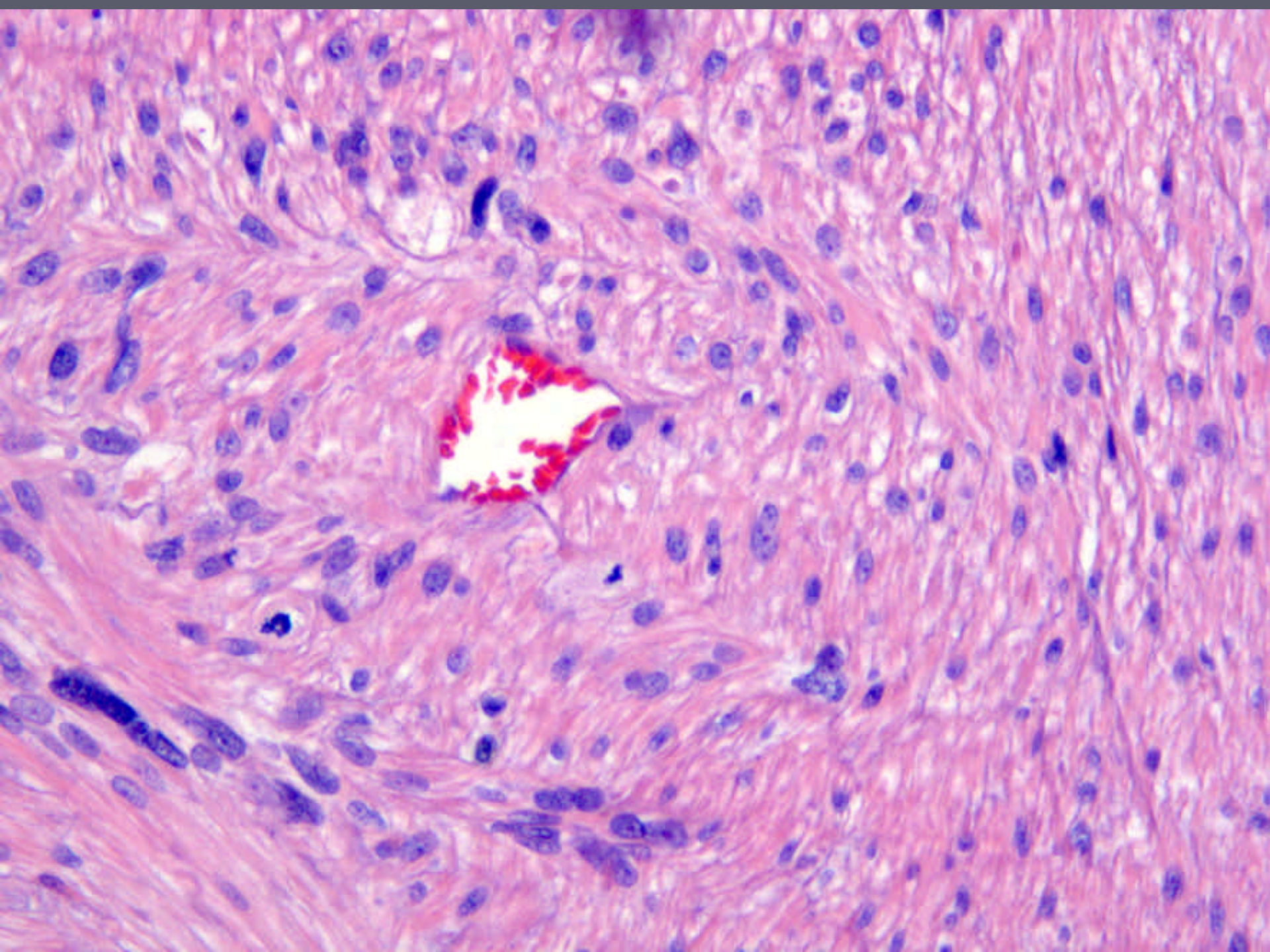


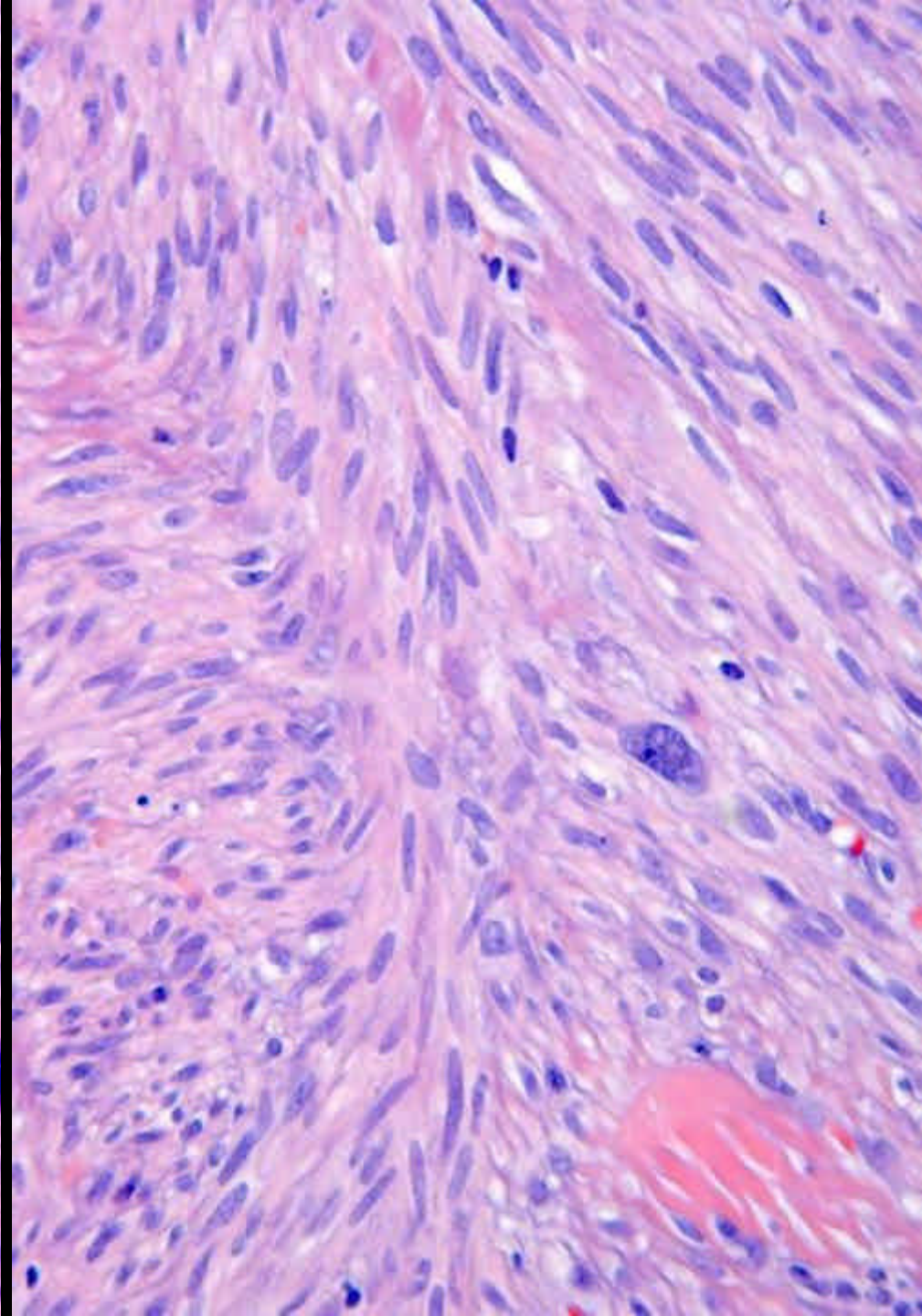
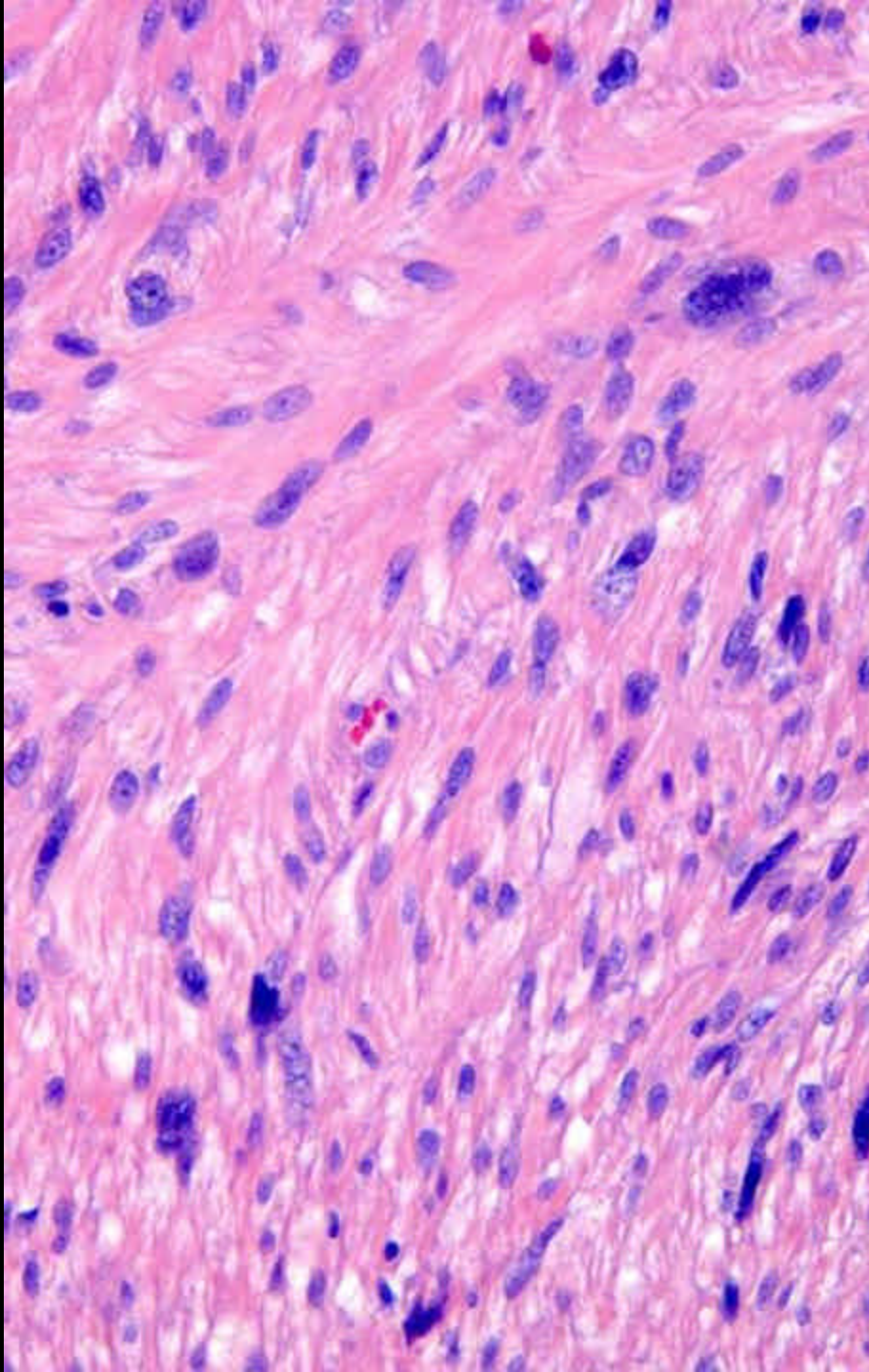


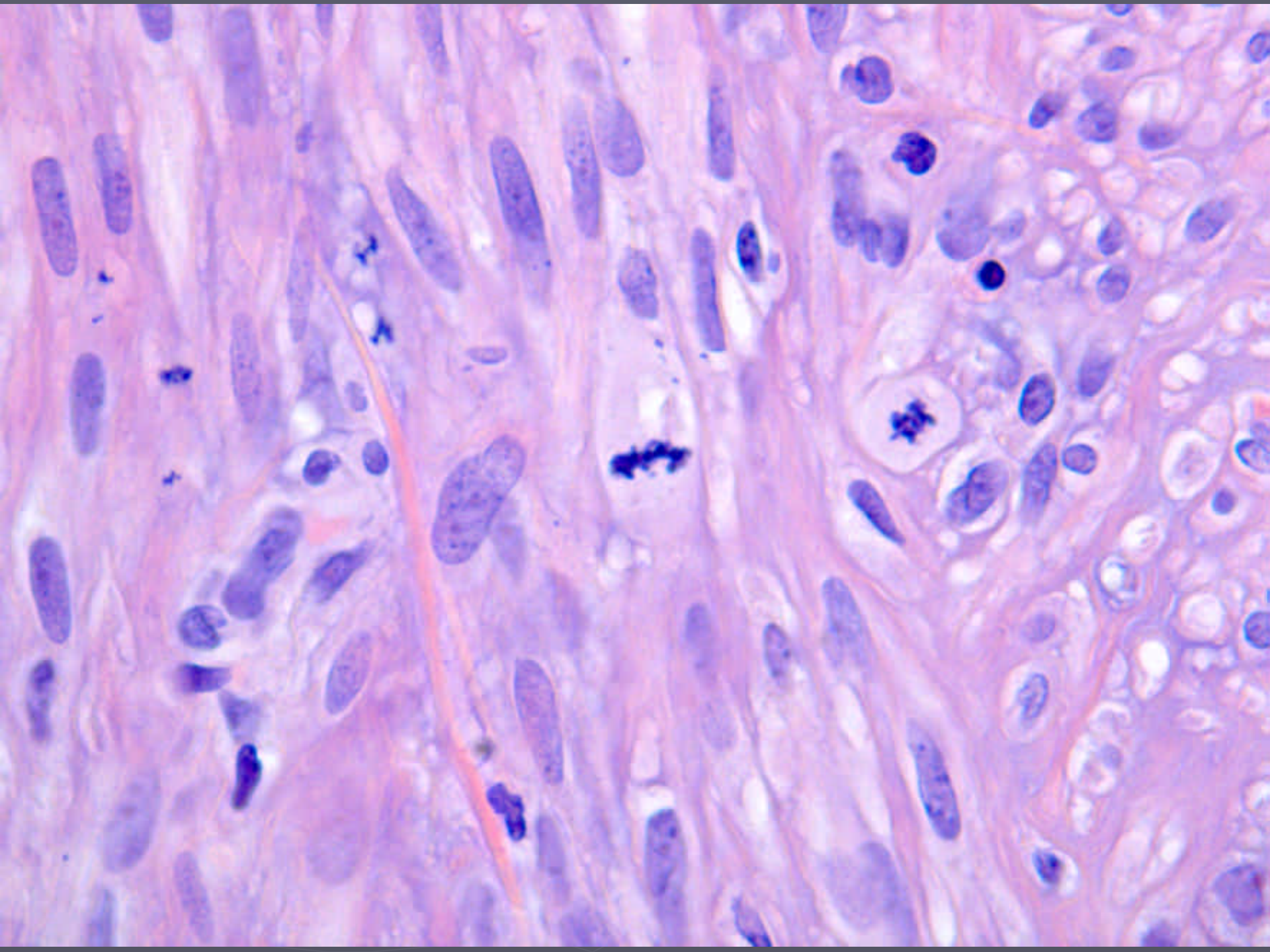






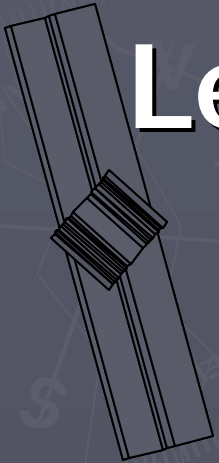






Diagnóstico

Leiomiiosarcoma superficial



Diagnósticos diferenciales

- ? Metástasis de sarcomas fusocelulares
- ? Otros tumores fusocelulares primarios

- ✍ Carcinoma

- ✍ Melanoma

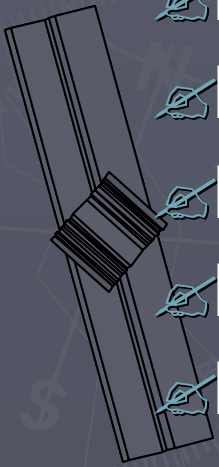
- ✍ De origen nervioso

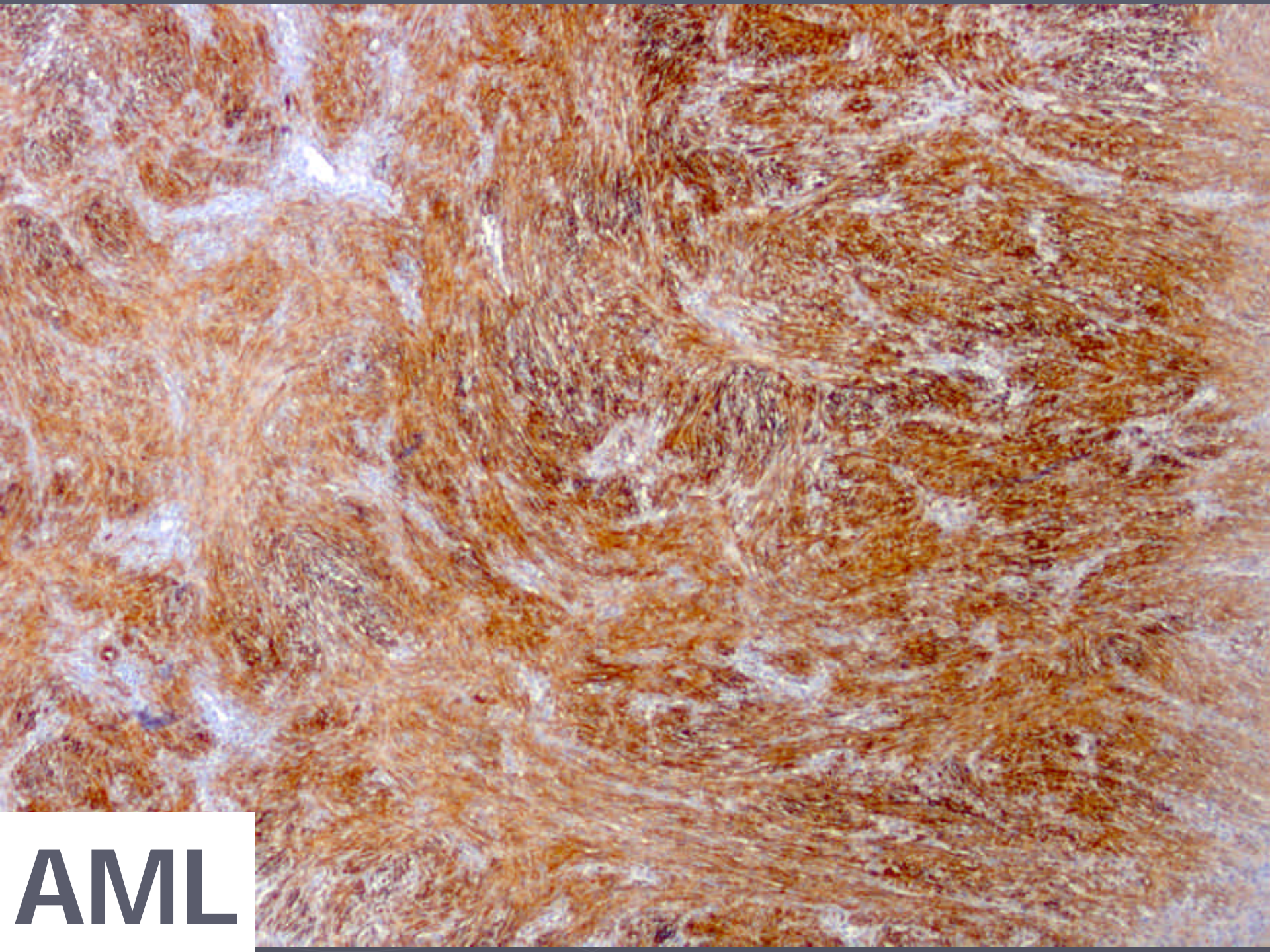
- ✍ De origen "fibrohistiocítico"

- ✍ De origen muscular estriado

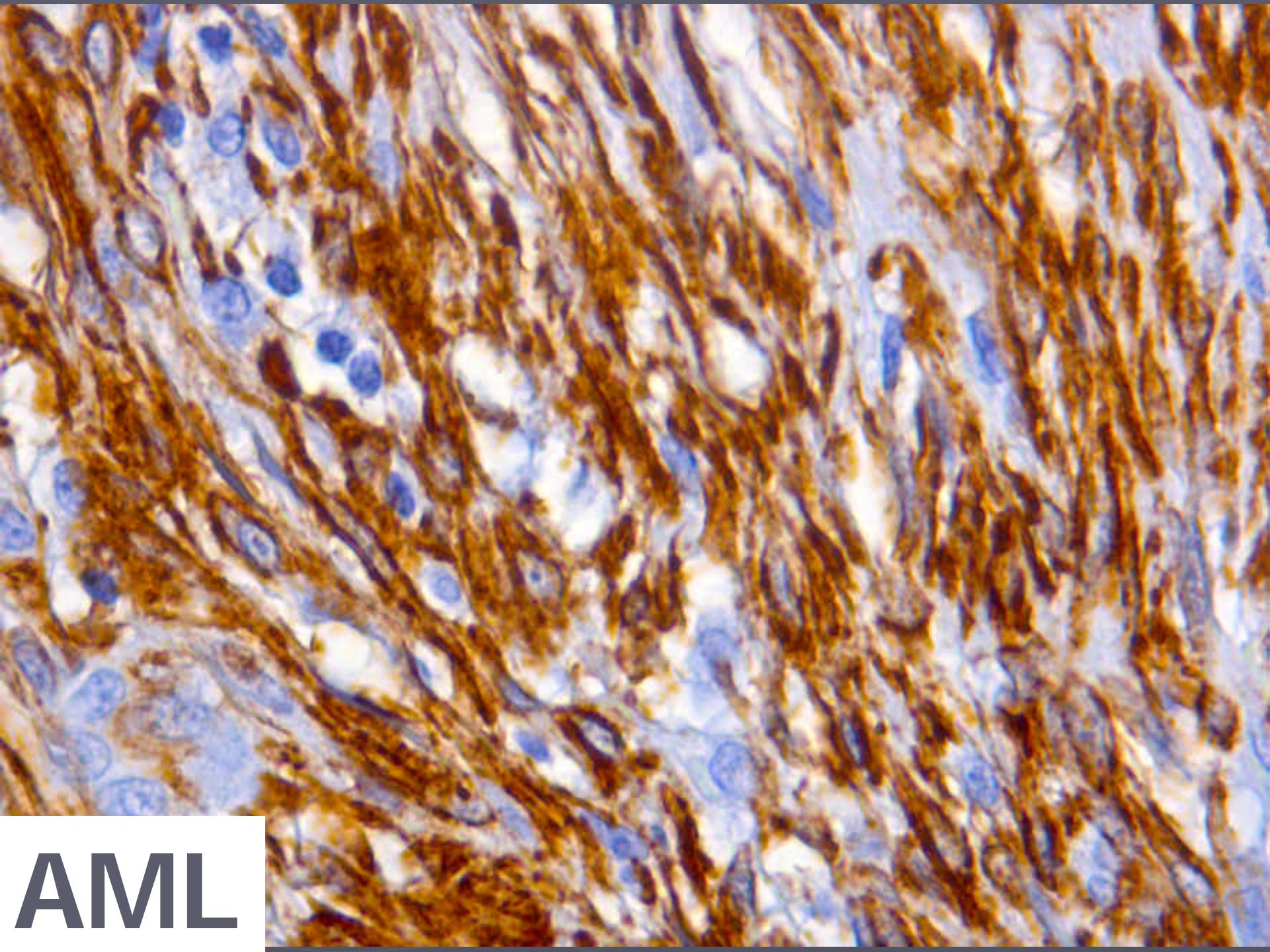
- ✍ De origen fibroblástico

- ✍ De origen adiposo

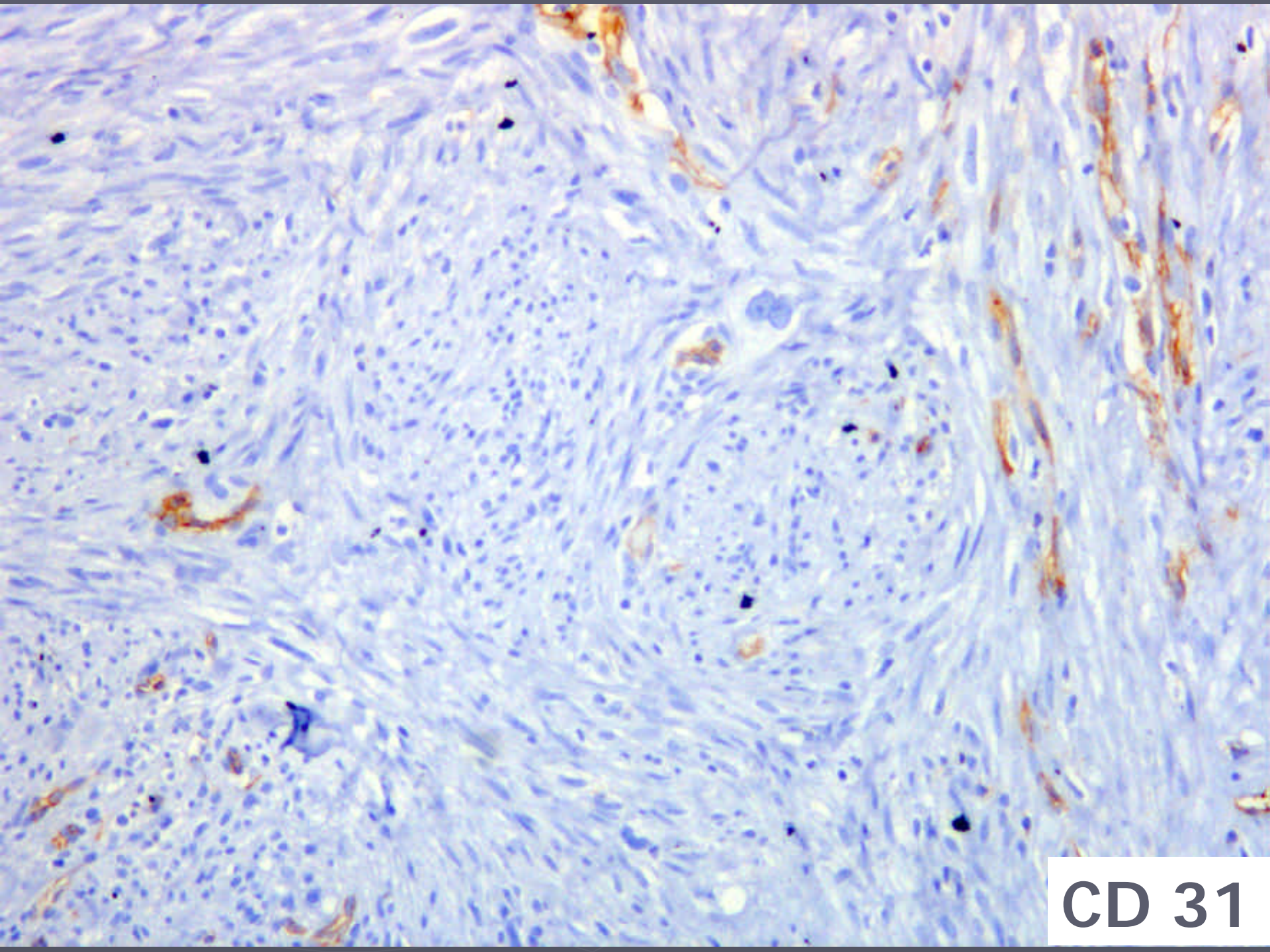




AML

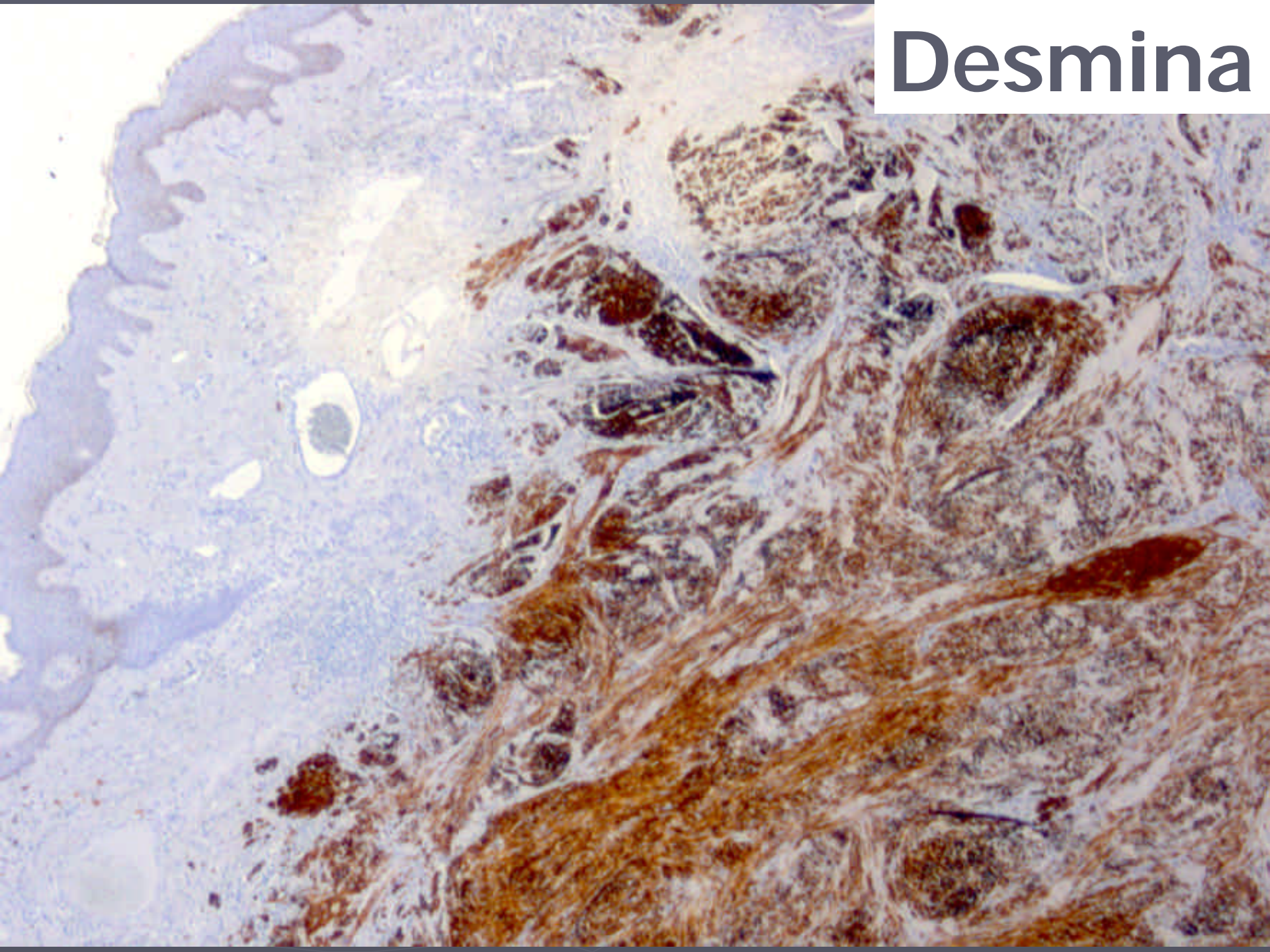


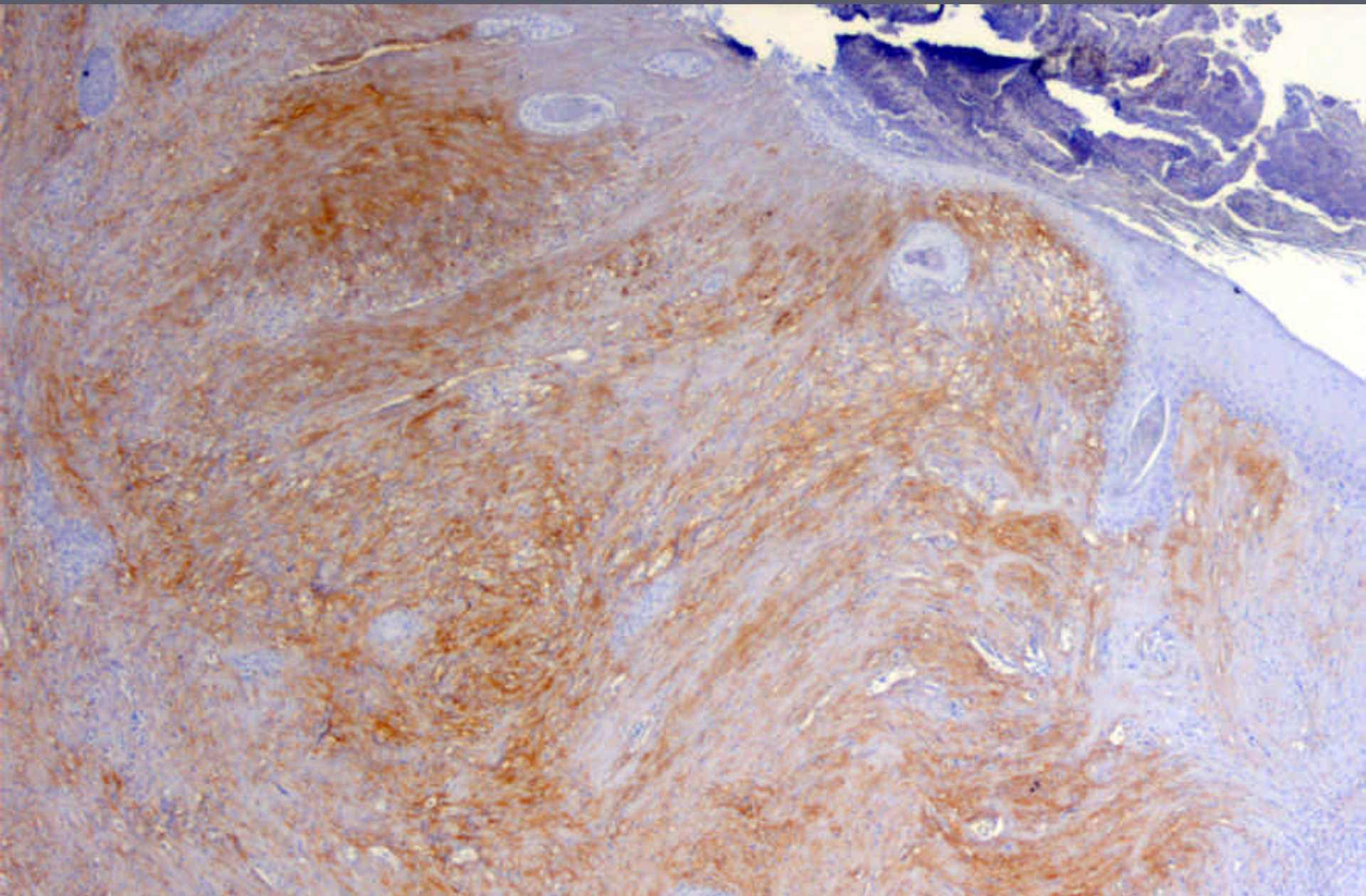
AML



CD 31

Desmina





Colágeno IV

Leiomiomasarcoma superficial

- ? Poco frecuente
- ? No suele metastatizar
- ? Suficiente con excisión
- ? Grado según la clasificación francesa
- ? Pueden darse en animales

