

# REUNIÓN DE LA ASOCIACIÓN TERRITORIAL DE LA SEAP CASTILLA-LAMANCHA

CASO Nº 9

## TUMORACIÓN CUTÁNEA DE CUELLO

*AUTORES: PUIG A.M.; O´VALLE F.;  
GARCIA DEL MORAL R.; PASTOR M.A.; ALONSO  
J.; GONZALEZ L.; LOPEZ-CHUMILLAS A.*

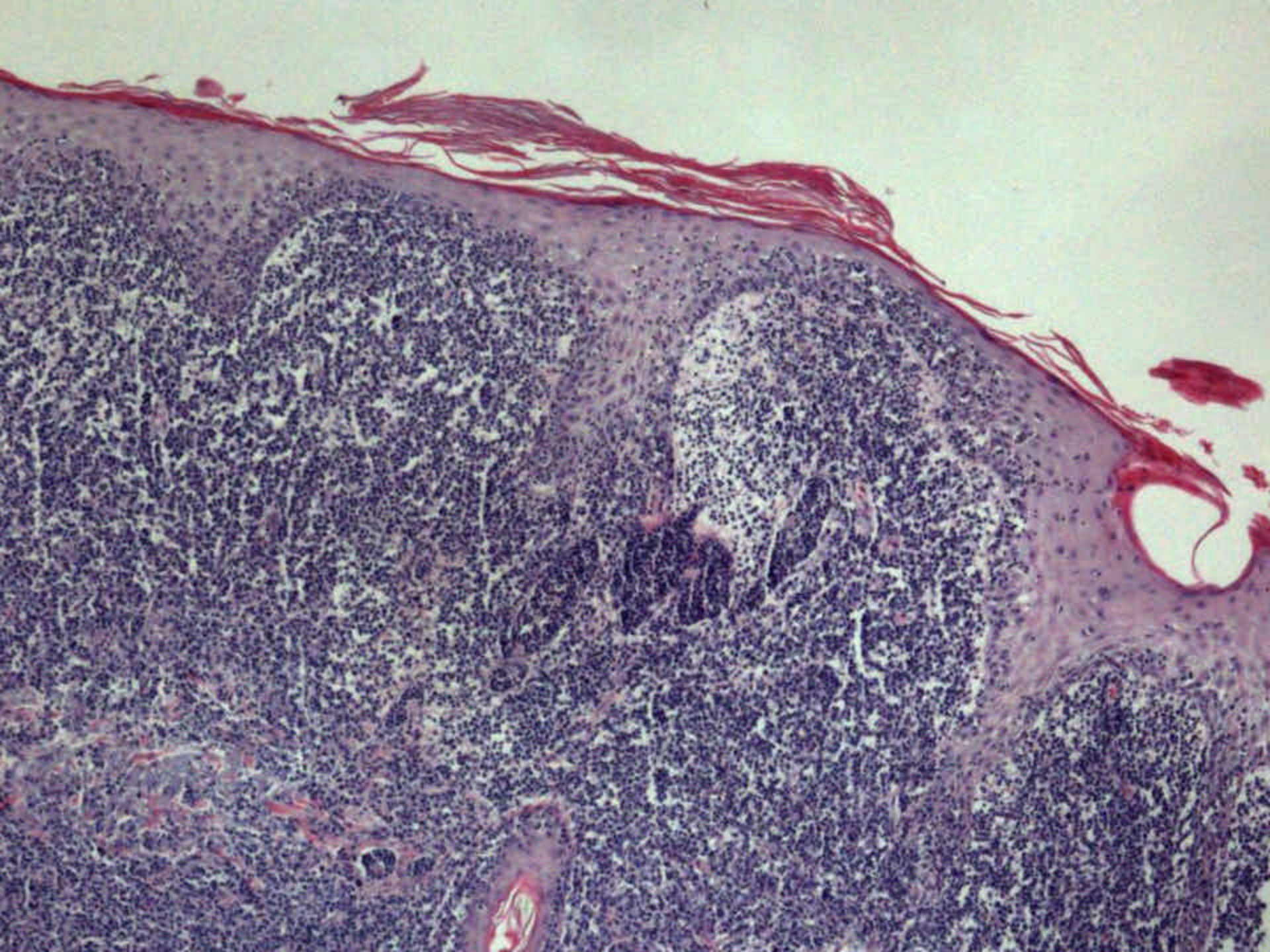
**HOSPITAL SANTA BARBARA**

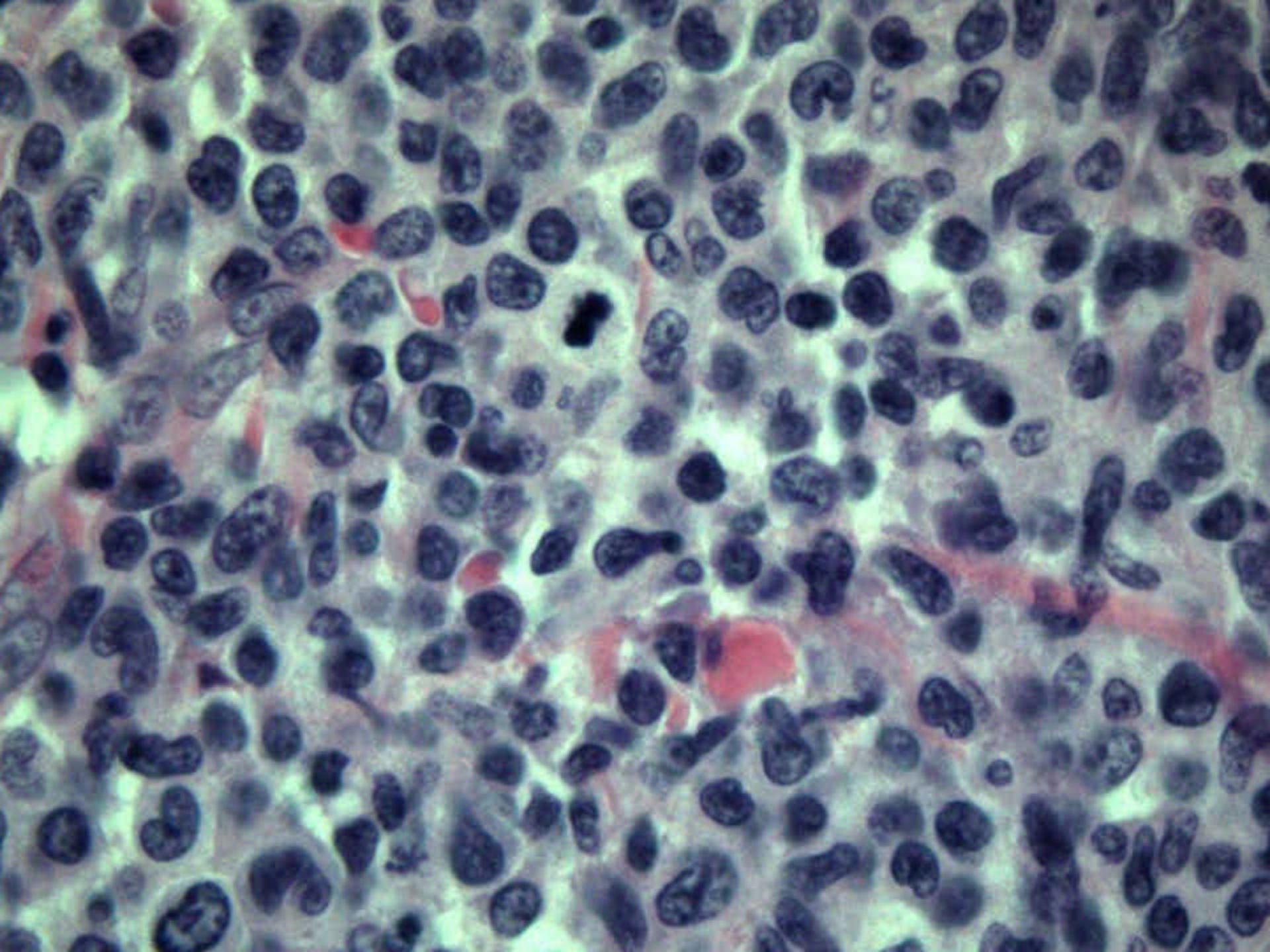
# HISTORIA CLÍNICA

✍️ Lesión solitaria en cuello queratósica en varón de 60 años ,de 2 meses de evolución ,extirpada por el cirujano general con el diagnóstico de queratoacantoma.

## ✍️ DESCRIPCIÓN MACROSCÓPICA :

*Fragmento elíptico de piel de 4,5x2,7x1,2 cm que presentaba en su centro una lesión elevada de 2cm que no alcanzaba los márgenes de resección*





# **I NMUNOFENOTIPO**

## **✍ POSITIVIDAD PARA:**

**CD45, CD3, CD8,  
CD30, CD43, CD2+/-,  
HLADr+ , CD25**

**ANTIGENOS  
CITOTÓXICOS  
(PERFORINA,  
GRAZMINA B Y TIA-1)**

**Ki-67 en 90%**

## **✍ NEGATIVIDAD PARA:**

**CD4(+EN LOS  
MACRÓFAGOS)**


**CD56, CD15, CD20**

**CD34, CD21, CD23, P80,  
ALK**

**CD79a, CD68**

# DIAGNÓSTICO

 **LINFOMA T CUTÁNEOPRIMITIVO  
CITOTÓXICO CD-8 +**

 *DIAGNOSTICO DIFERENCIAL CLÍNICO: CON OTRAS  
VARIANTES DE LINFOMAS T EPIDERMOTRÓPICOS*

# LINFOMAS CUTÁNEOS T

## OMS/EORTC 2006

- ✍ MICOSIS FUNGOIDES Y VARIANTES
- ✍ SÍNDROME DE SÉZARY
- ✍ ENF. LINFOPROLIFERATIVAS DE CELULAS T CD30+ (*PAPULOSIS LINFOMATOIDE Y LINFOMA PRIMARIO ANAPLÁSICO DE CÉLULAS GRANDES*)
- ✍ LINFOMA T PANICULITIS-LIKE
- ✍ LINFOMA T CUTÁNEO PRIMITIVO PERIFÉRICO INESPECÍFICO (*PROVISIONAL*)
  - 1-LINFOMA T CUTÁNEO PRIMITIVO CITOTÓXICO CD8+
  - 2-LINFOMA T CUTÁNEO GAMMA/DELTA
  - 3-LINFOMA T CUTÁNEO PRIMITIVO CEL MED/PEQ CD4+
- ✍ LINFOMA EXTRANODAL NK/T, TIPO NASAL *HIDROA VACINIFORME*
- ✍ LINFOMA /LEUCEMIA T
- ✍ LINFOMA T EXTRACUTÁNEOS CON AFECTACIÓN PRIMARIA DE LA PIEL

LESIÓN  
CUTÁNEA

PATRÓN DE  
INFILTRACIÓN

CITOLOGÍA

FENOTIPO

COMPORTAMIENTO

Máculas,  
placas,  
tumores.  
Diseminado

Epidermis,  
dermis,  
subcutáneo

Tamaño  
medio-  
grande,  
pleomórfico

TCRd1+  
CD3+  
CD4-  
CD8-  
CyAg+  
CD56+/-

AGRESIVO

Nódulos,  
máculas o  
placas  
hiperquerató-  
sicas.  
Diseminado

Epidérmico

Tamaño  
medio-  
grande,  
pleomórfico

bF1+  
CD3+  
CD4-  
CD8+  
CyAg+

AGRESIVO

Nódulos  
solitarios,  
tumores.

Dérmico,  
subcutáneo

Tamaño  
pequeño-  
mediano,  
pleomórfico

bF1+  
CD3+  
CD4+  
CD8-

INDOLENTE

LTC- d

AECD8+

LTC,  
CD4+