

CASO 5

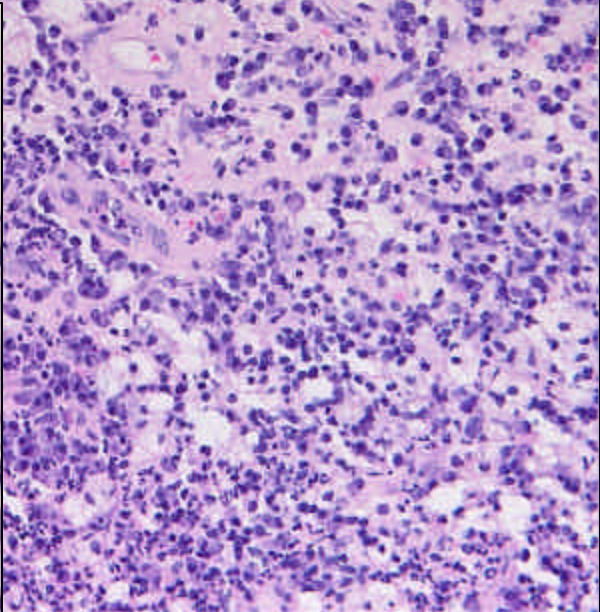
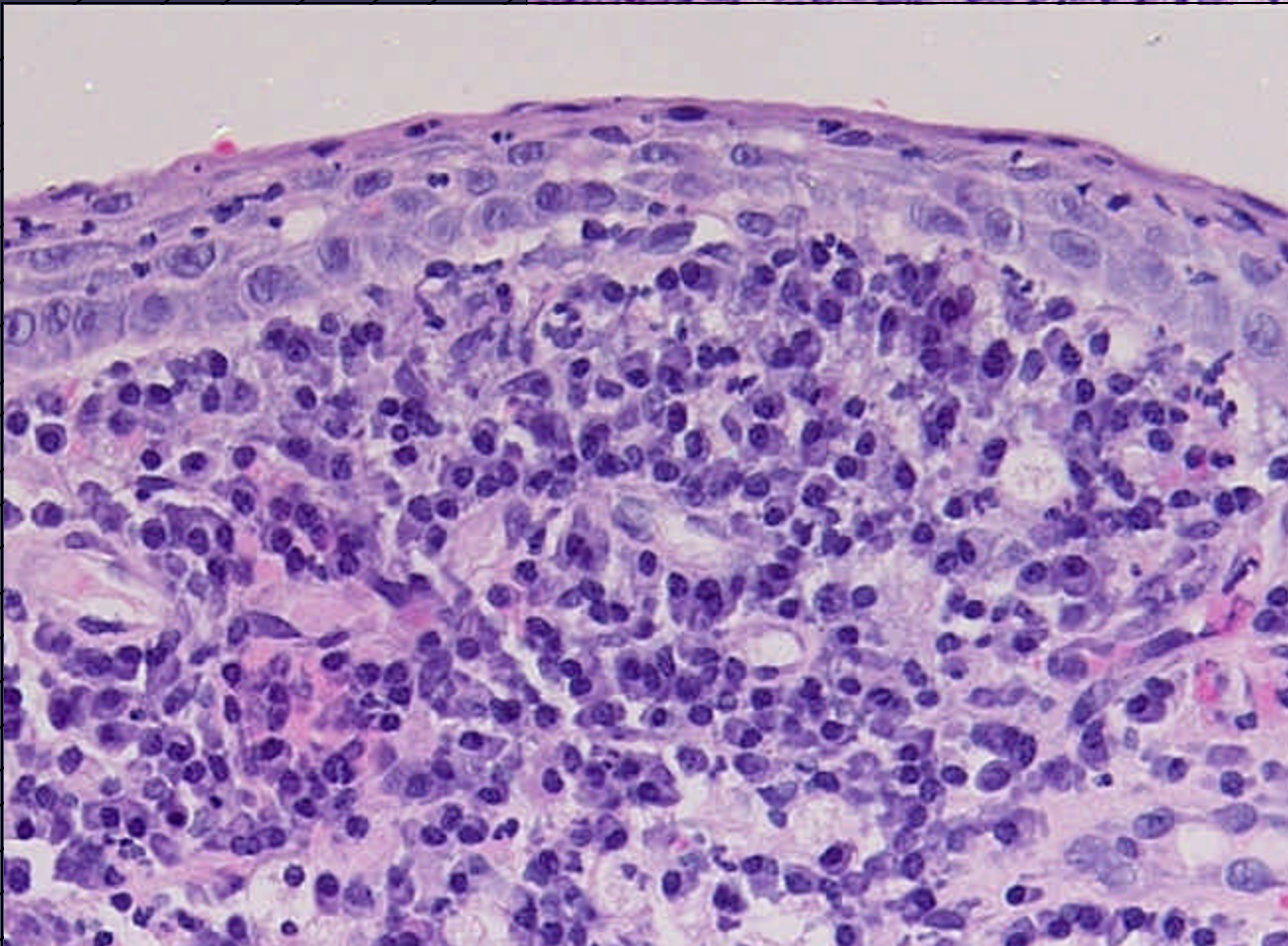
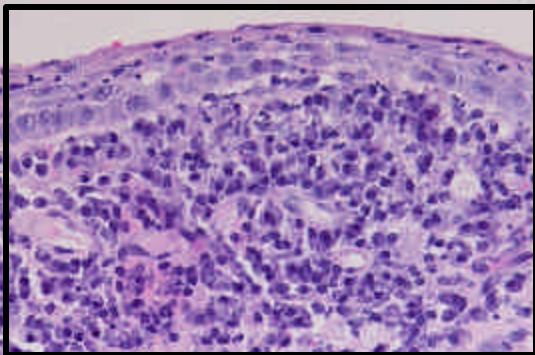
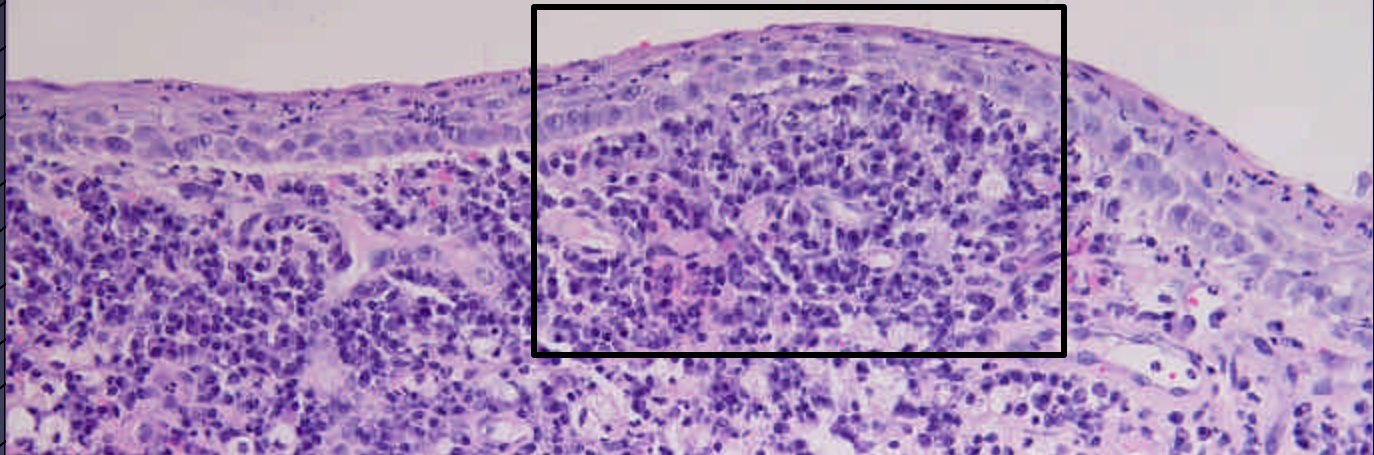
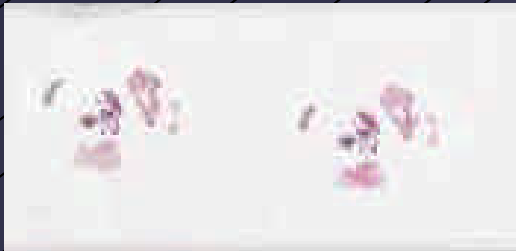
COMPLEJO HOSPITALARIO UNIVERSITARIO DE ALBACETE

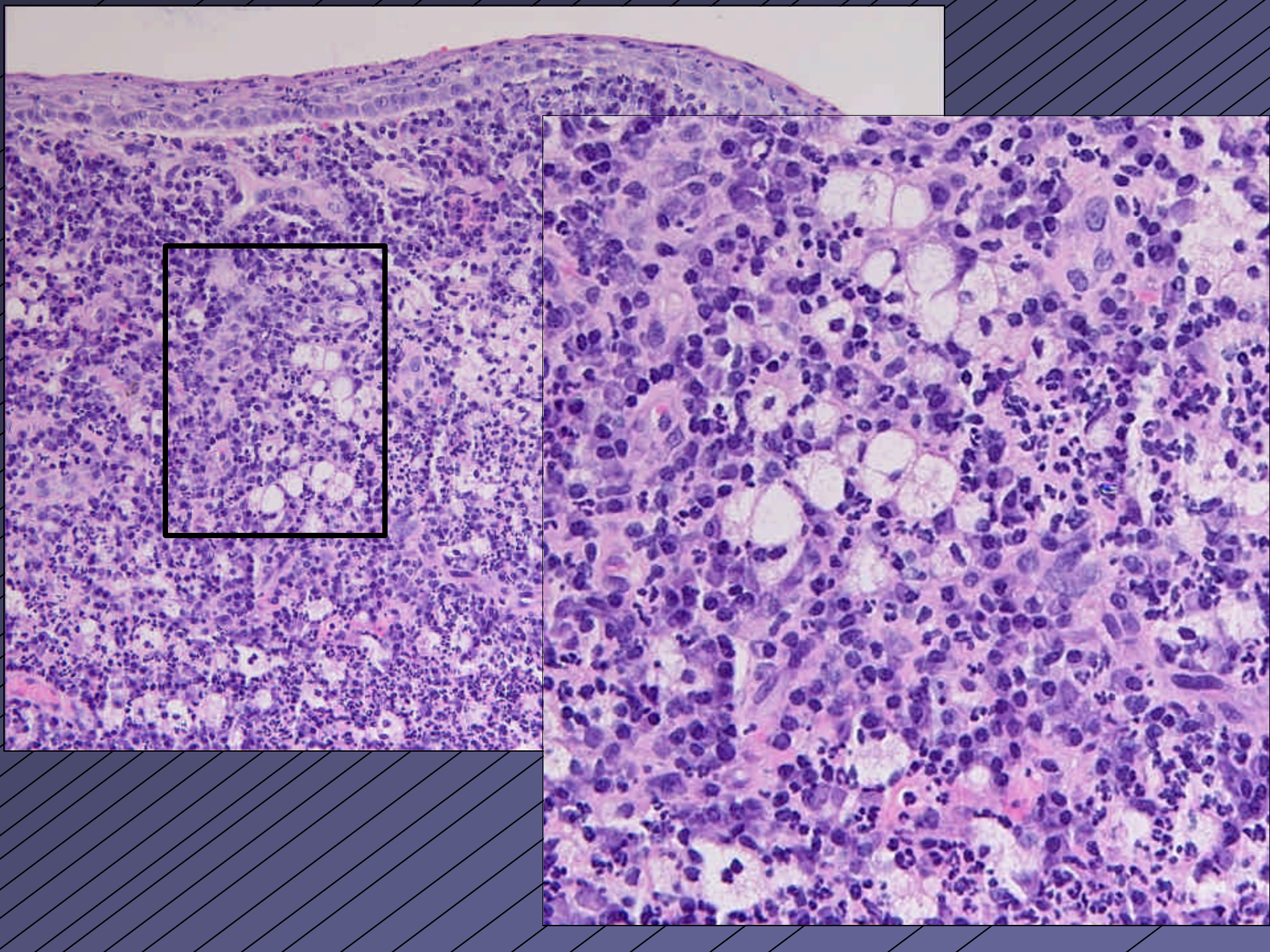
ELOY RIVAS INFANTE

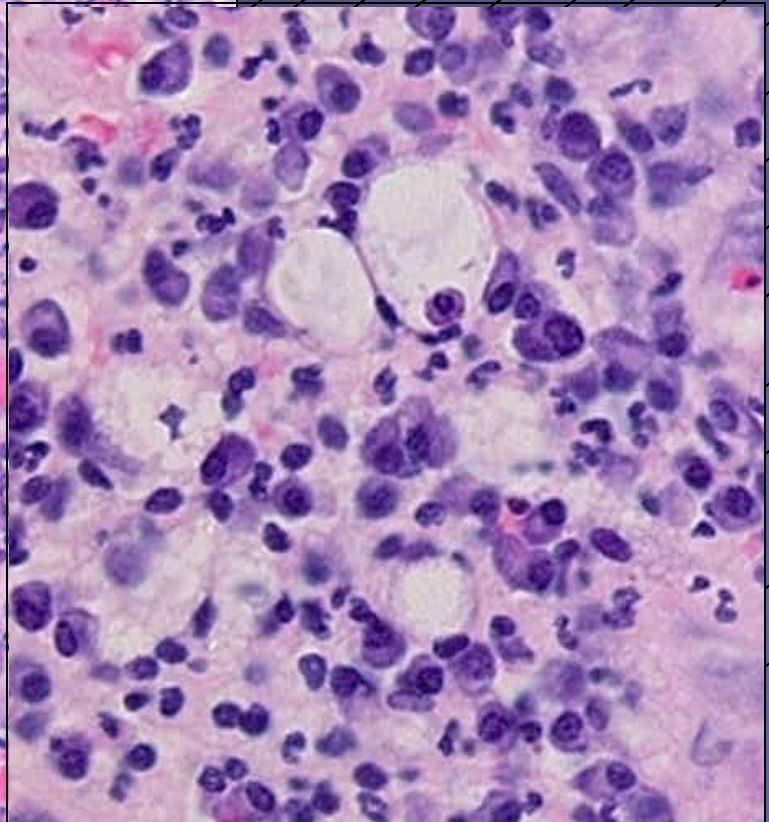
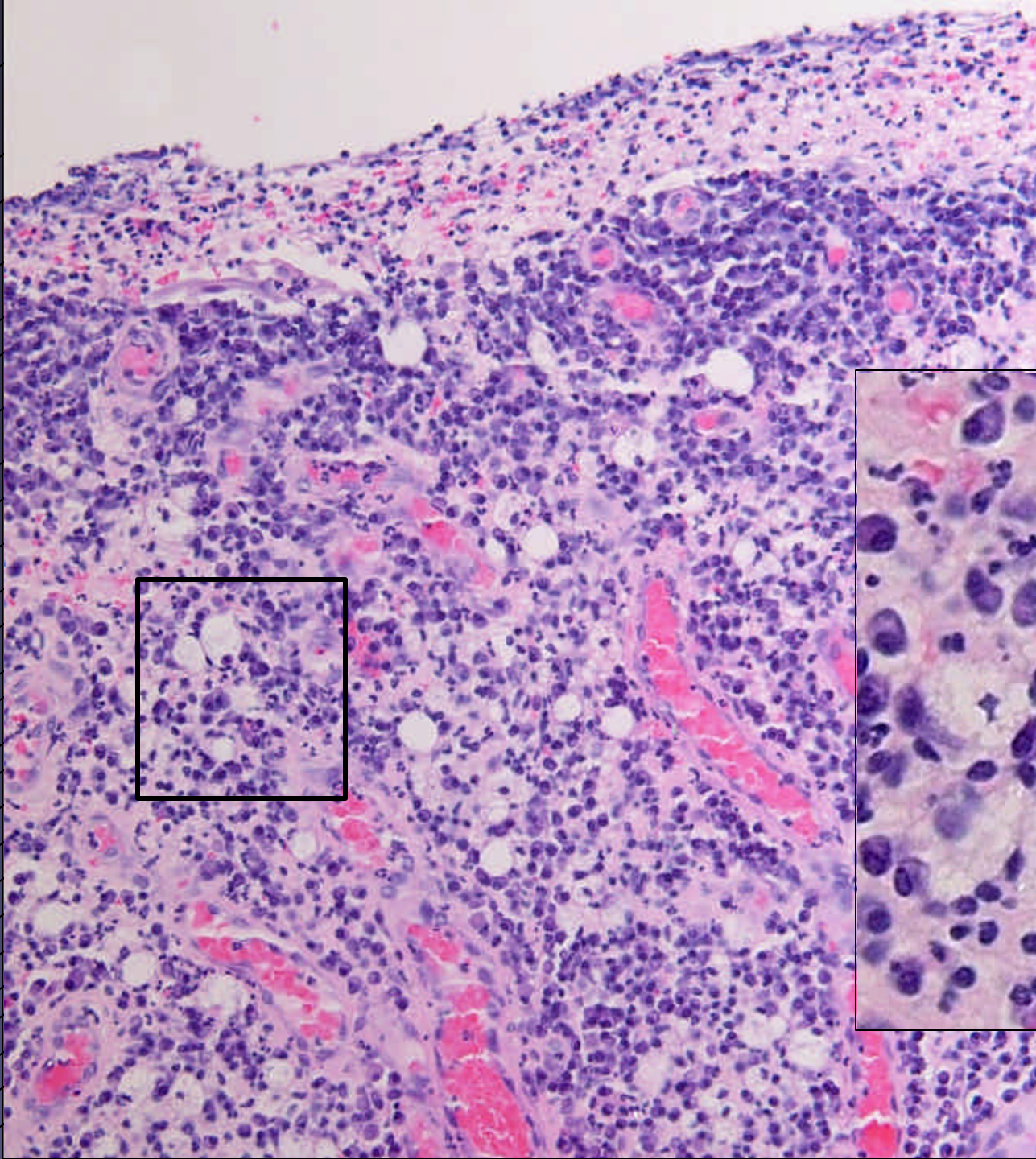


CASO CLÍNICO

- Varón de 26 años de raza negra y de origen subsahariano
- *Clínica*: disfonía y molestias laringeas
- *Laringoscopia*: pequeños nódulos en cuerdas vocales
- Resto exploración negativa
- *Biopsia* de las lesiones con el diagnóstico clínico de descartar TBC, proceso inflamatorio o carcinoma







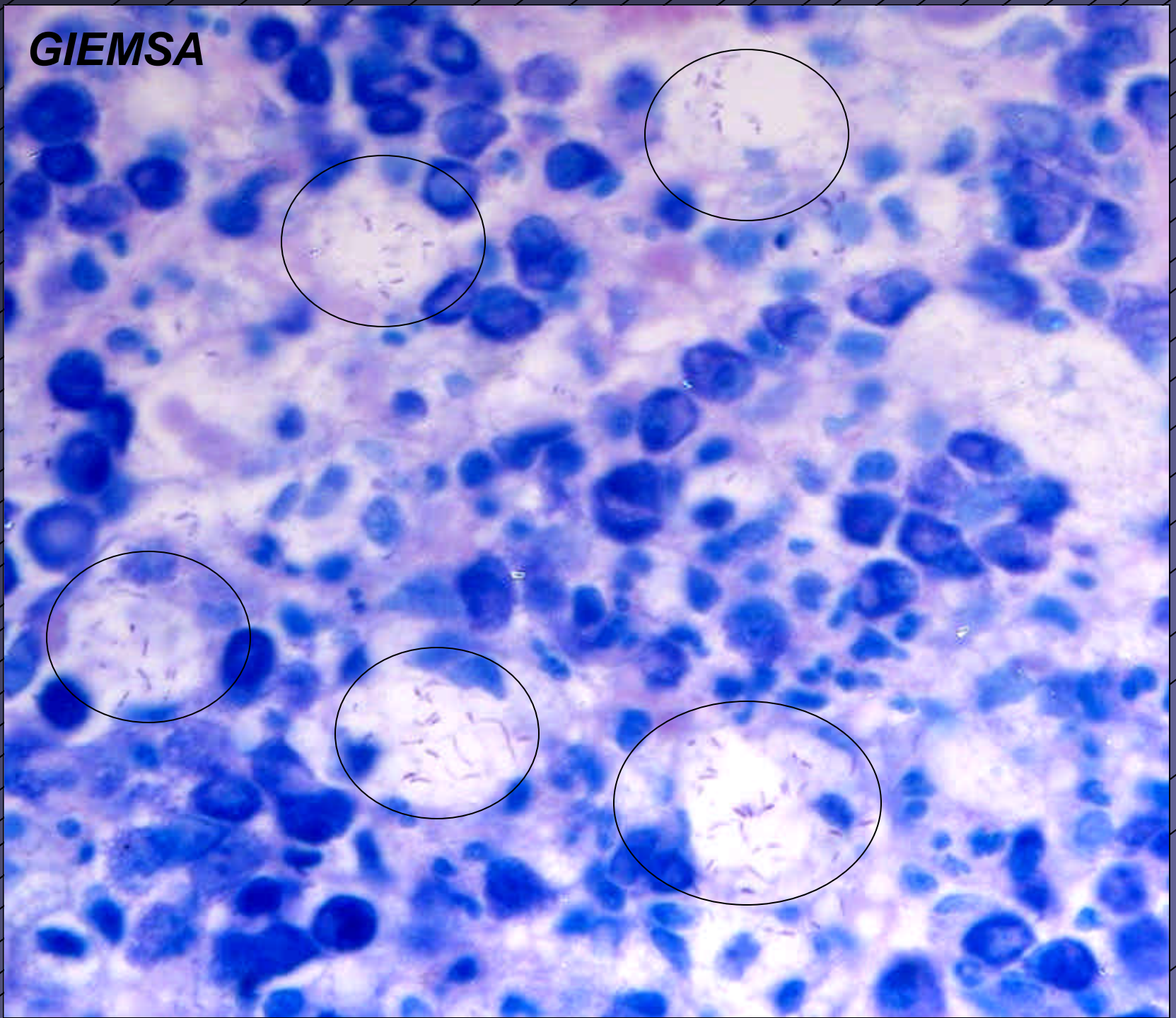
HISTOLOGÍA:

- Mucosa aplanada sin displasia y con focos de ulceración
- Infiltrado linfoplasmocitario muy denso en lámina propia
- Macrófagos espumosos

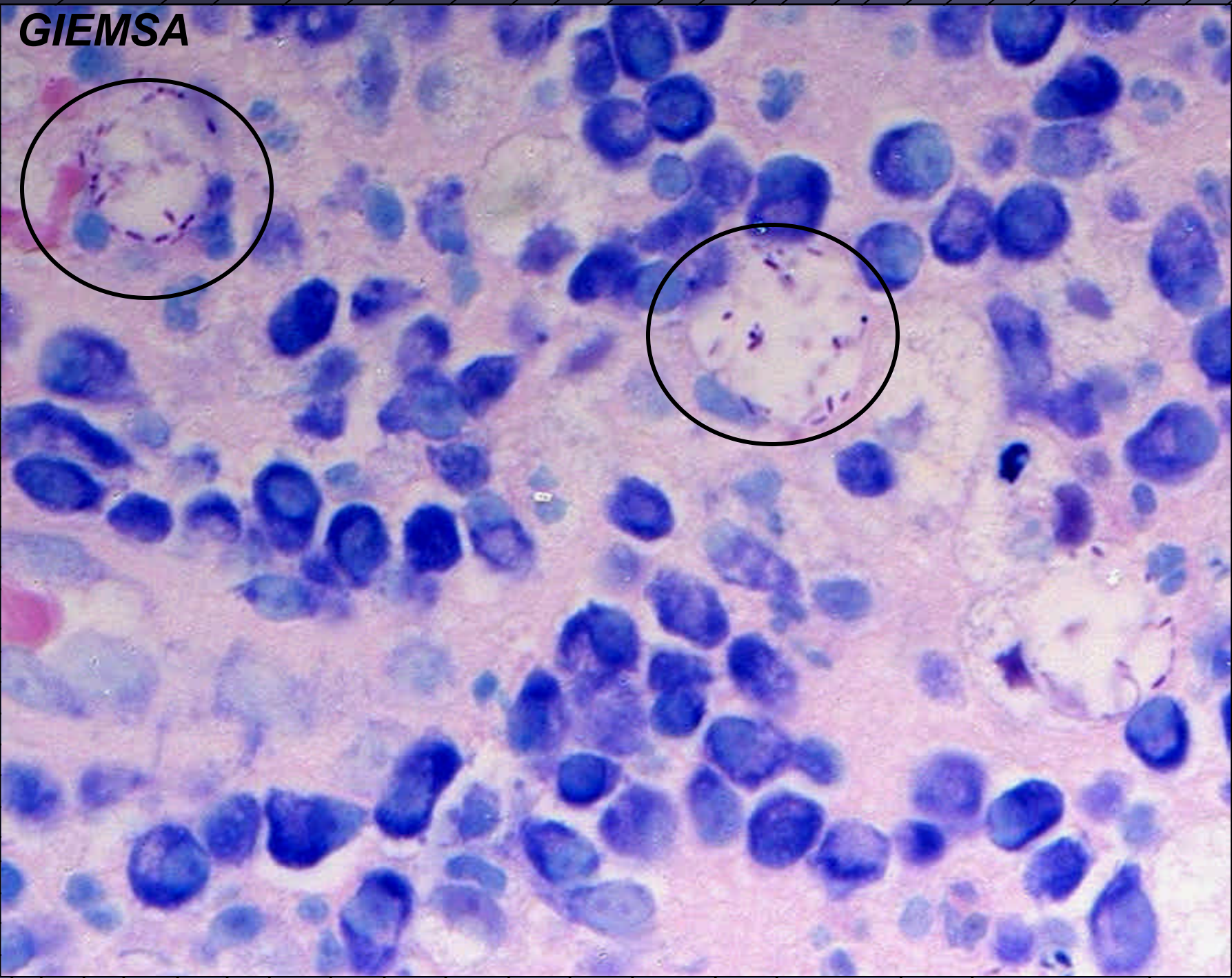
? Se realizan técnicas para la detección de microorganismos:

- *PAS*
- *Zhiel-Nielsen*
- *Plata*
- *Giemsa*
- *Gram*

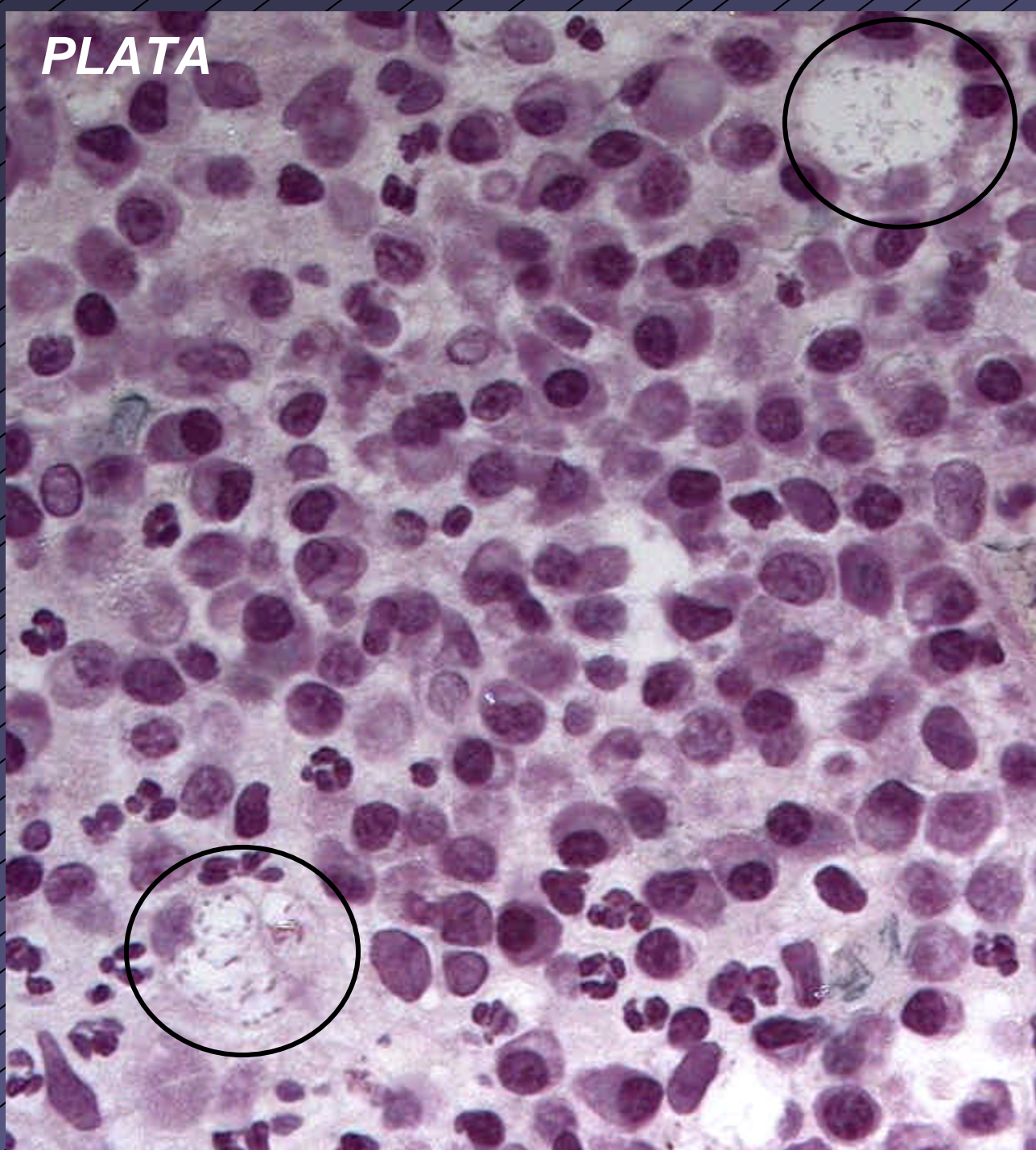
GIEMSA



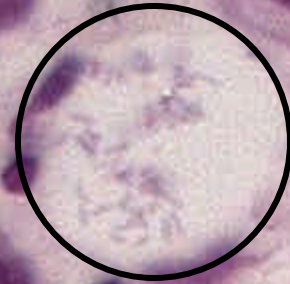
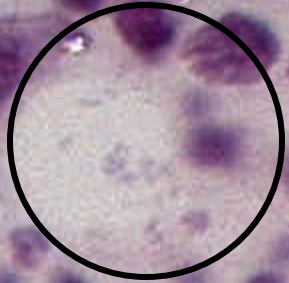
GIEMSA



PLATA



PLATA



DIAGNÓSTICO:

Proceso inflamatorio linfo-plásmocitario granulomatoso con macrófagos espumosos y bacilos gram-negativos

- *Negativo para Zhiel-Nielssen y PAS*
- *Positivo para giemsa y plata*

? *DIAGNÓSTICO: RINOESCLEROMA DE LARINGE*

EVOLUCIÓN DEL CASO:

- *Microbiología: cultivo positivo para Klebsiella Rhinoscleromatis*
- *Tratamiento: ATB ? ciprofloxacino*
- *Evolución: buena respuesta al tratamiento ATB*

RINOESCLEROMA? Enf. granulomatosa crónica rara de las vías aéreas superiores

- *Kliebsielle Rhinoscleromatis*, diplobacilo gram-negativo
- *Recuerdo histórico:*
 - 1870: Von Hebra y Kaposi describe entidad
 - 1877: Mikulicz *caract. histológicas* (cél. de Mikulicz)
 - 1882: Fritz *identifica el bacilo*
- *Distribución geográfica:*
 - raro: Norte-América y Europa
 - endémico: Africa central, Sud-América y Asia
- *Afectación:* vías aéreas superiores ? fosas nasales (+ frec.)
? *laringe raro* (afectación exclusiva excepcional, normalmente asociado a otras loca.)
- *Histología:* 3 estadios
 - catarral (atrófico)
 - proliferativo (granulomatoso)
 - fibrótico
- *Diagnóstico diferencial ?* procesos granulomatosos
 - infecciones granulomatosa (TBC, sífilis, lepra, hongos)
 - sarcoidosis
 - vasculitis (Granulomatosis de Wegener), E. Rosai-Dorfman
 - neoplasias: linfomas, carcinoma de cel. claras o de anillo de sello