

LA FUNCIÓN DEL TÉCNICO EN TELEPATOLOGÍA



*Sílvia Tena Solsona
Dr. Luís Alfaro Ferreres
Elena Gonzalez Prats*



HOSPITAL REY DON JAIMÉ

CIAS

Telepatología:



Transmisión e interpretación de muestras tisulares a través de telecomunicaciones a distancia, generalmente con fines de diagnóstico o consulta, pero también de educación continua.

Consideraciones:



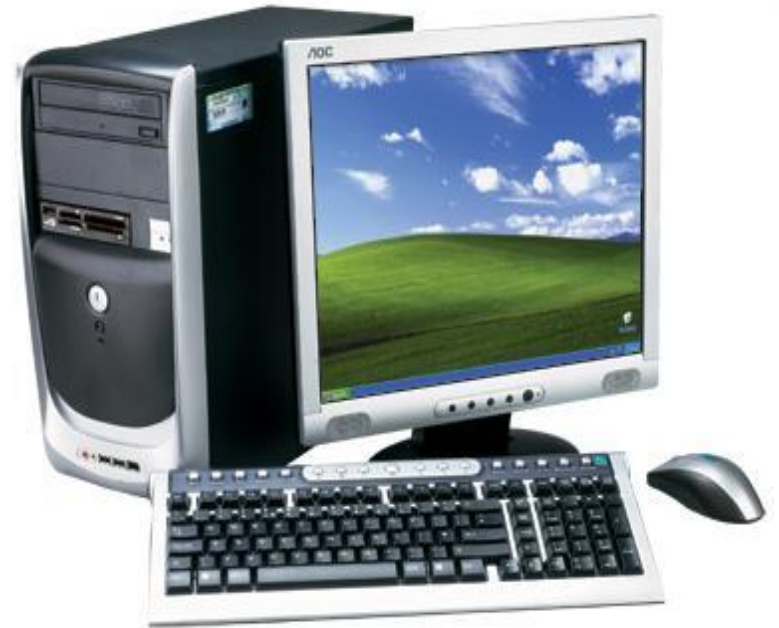
- Anatomía Patológica: visual y ligada a imágenes = gran campo en la aplicación a distancia.**
- Internet + redes privadas = interpretación de forma segura de muestras tisulares a distancia.**
- La transmisión de imágenes se realiza en tiempo real.**
- Servicio amplio de diagnóstico, sin la presencia física del patológico.**

Material:



- **Instrumental de tallado.**
- **Criostato.**
- **Bateria de tinción.**
- **Para la transmisión de imágenes:**
 - Microscopio
 - 2 Cámaras fotográficas (Panasonic TZ5, Nikon 5000)
 - Adaptador de microscopia universal
 - Dispositivo para conectar la cámara a la computadora (Aver Media Hybrid USB)
 - Software para la transferencia de imágenes a distancia (VLC Player)

Material:



Material:



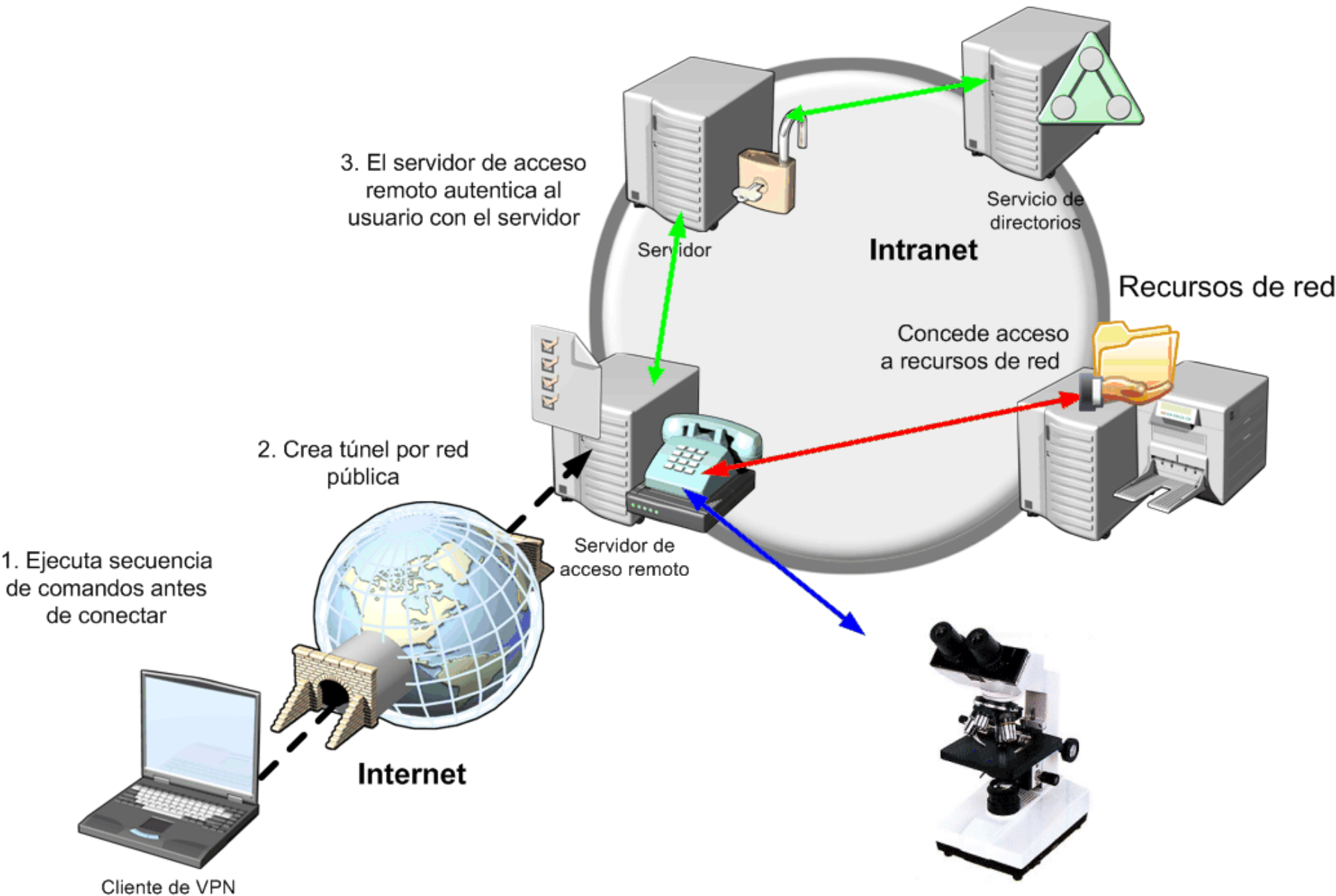
Capturadora de Video



Tarjeta de Video

Material:





Método:

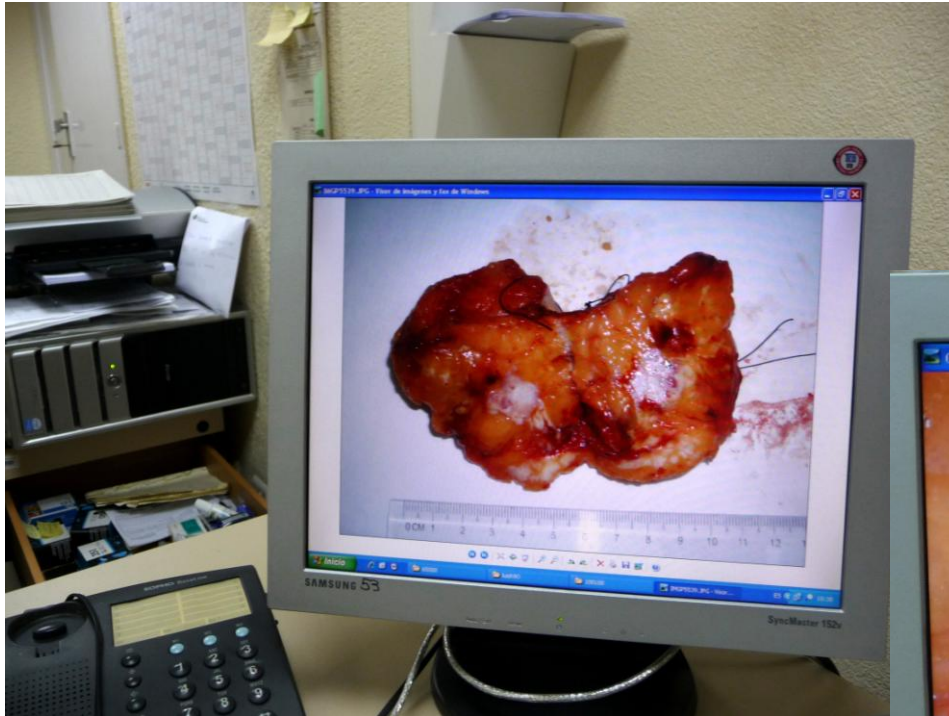


- 1. Recepción y registro de muestras.**
- 2. Realizar fotografías macroscópicas.**
- 3. Tallar la muestra y seleccionar el fragmento a estudiar.**
- 4. Cortar con el criostato y teñir.**
- 5. Establecer conexión.**
- 6. Mirar al microscopio (siempre tener un teléfono al lado para que el patólogo nos de las instrucciones adecuadas en la ampliación de imagen o cambio de campo).**

Fotografia Macroscopica:



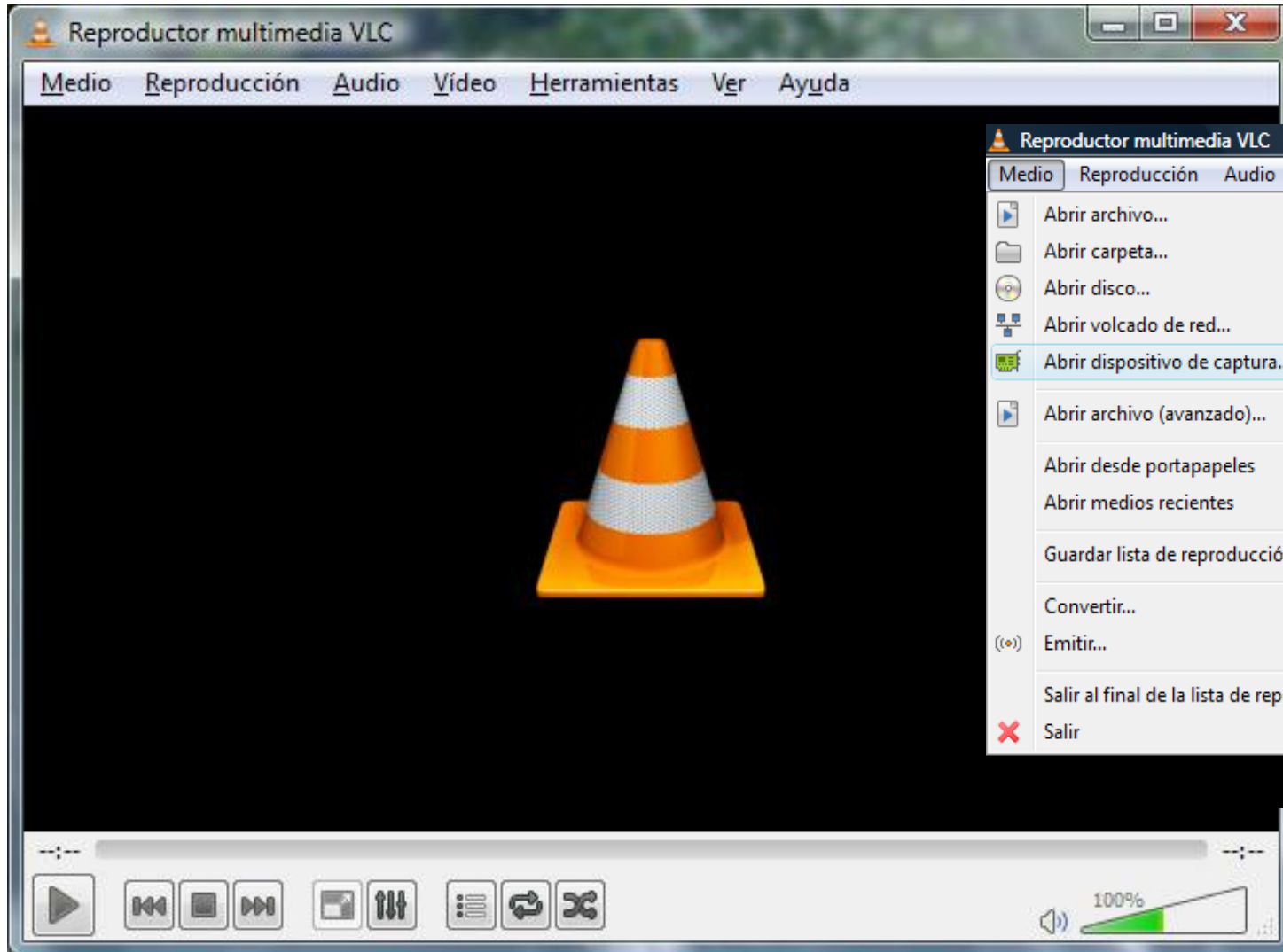
Fotografía Macroscópica:



Cortes Criostato:



Visor de Imagenes:



Visor de Imágenes:



Abrir...

Archivo Disco Red DirectShow

Nombre de aparato de vídeo: Actualizar lista Configurar

Nombre de aparato de audio: Actualizar lista Configurar

Tamaño del vídeo:

Opciones avanzadas...

Opciones avanzadas

Volcado/Salvar Caché

Personalizar:

OK Cancelar

Volcado de salida

Salida de volcado MRL

Objetivo:

Salidas

Reproducir localmente

Archivo Nombre de archivo: Explorar... Entrada de volcado raw

HTTP Dirección: Puerto:

MMSH Dirección: Puerto:

RTP Dirección: Puerto:

UDP Dirección: Puerto:

Método de Encapsulamiento

MPEG TS MPEG PS MPEG 1 Ogg ASF MP4 MOV WAV Raw

Opciones de transcodificación

Códec de vídeo Tasa de bits (kb/s): Escala:

Códec de audio Tasa de bits (kb/s): Canales:

Códec de subtítulos Superposición de subtítulos

Miscelánea

Anuncio de SAP Nombre de grupo: Nombre de canal:

Elige todo volcado elemental Tiempo de vida (TTL):

OK Cancelar

RJAPAT01

VLC media player
 Archivo: F Ver Opciones Audio Video Navegación Ayuda m
 QUICK MENU MONITOR
 101
 6.6.16
 NISA | RJAPAT01
 NISA
 JC01
 NISA
 Servicios

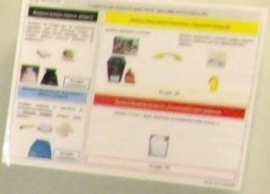
SAMSUNG

SyncMaster 152s

Auto Exit Menu







Conclusiones:



- ✓ **Con la formación adecuada de los técnicos en el tallado de muestras y con los conocimientos esenciales para la transmisión de imágenes, podemos realizar un diagnóstico anatomopatológico a distancia.**
- ✓ **Servicio amplio en horario y calidad en el diagnóstico.**
- ✓ **Aprovechando las nuevas tecnologías y aplicándolas a nuestro trabajo diario optimizamos recursos (rapidez y versatilidad).**

