

**DIAGNÓSTICO EN IMÁGENES DIGITALES DE
FLUORESCENCIA: EXPERIENCIA DEL SERVICIO
DE ANATOMÍA PATOLÓGICA
HOSPITAL UNIVERSITARIO RAMÓN Y CAJAL**



DRA. CARMEN MORENO GARCÍA DEL REAL

INMUNOFLUORESCENCIA DIRECTA MÉTODO



- ✓ Detección de antígenos en un solo paso
- ✓ Empleo de AC conjugados con fluorocromos
- ✓ Detectable con microscopio de fluorescencia

INMUNOFLUORESCENCIA DIRECTA

VENTAJAS

- ◆ Rápida
- ◆ Reproducible
- ◆ Permite tinciones
dobles (FISH)

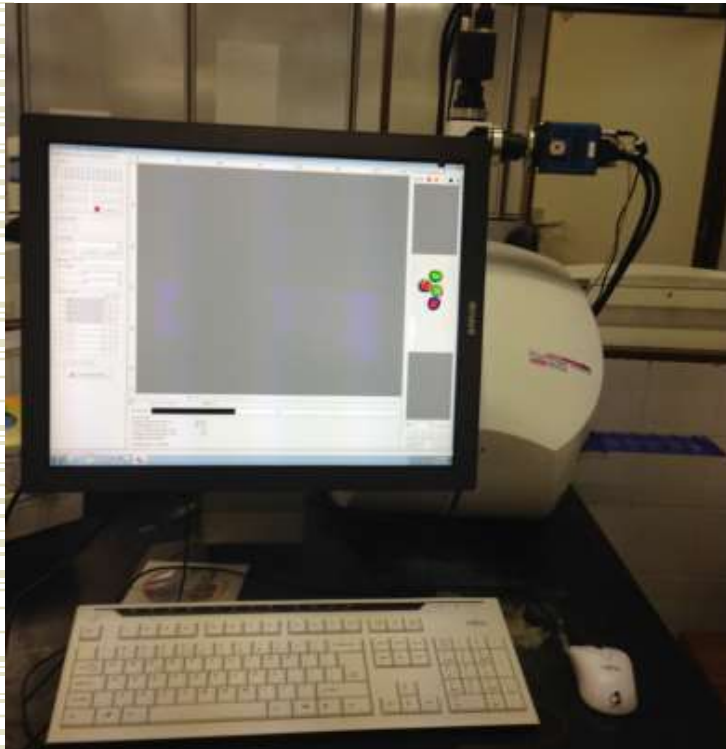
DESVENTAJAS

- ◆ Baja sensibilidad
- ◆ Necesita congelación
- ◆ Reacciones no permanentes
 - ✓ Requieren medio montaje IFD fijador
 - ✓ Requieren fotografías
 - ✓ No archivo
- ◆ Precisa microscopio de fluorescencia
(caro)



DIGITALIZADOR PANNORAMIC MIDI

- ❖ Desde febrero de 2014
- ❖ Preparación de técnicos y patólogos

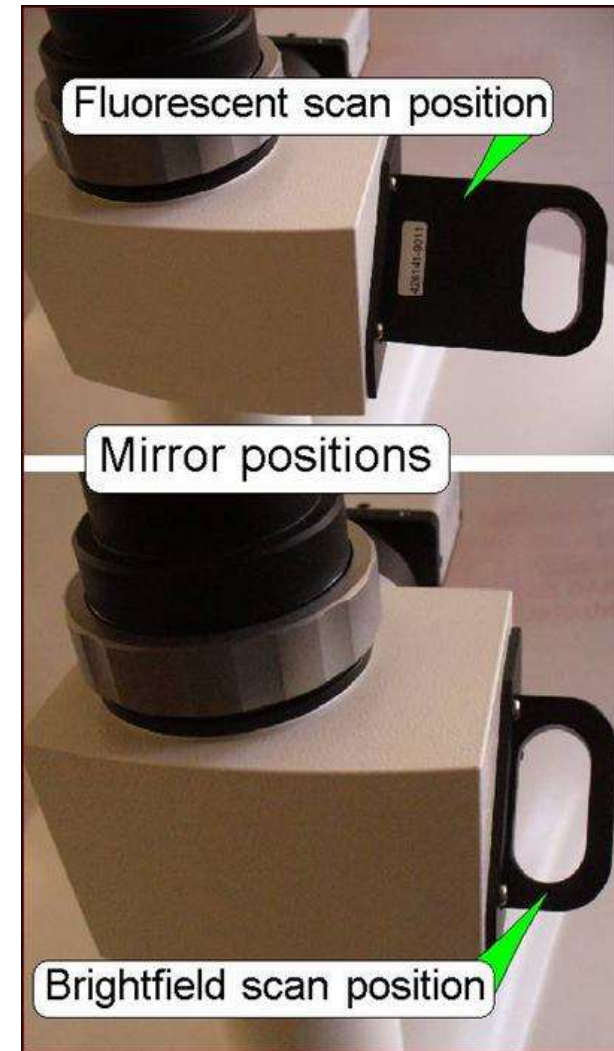
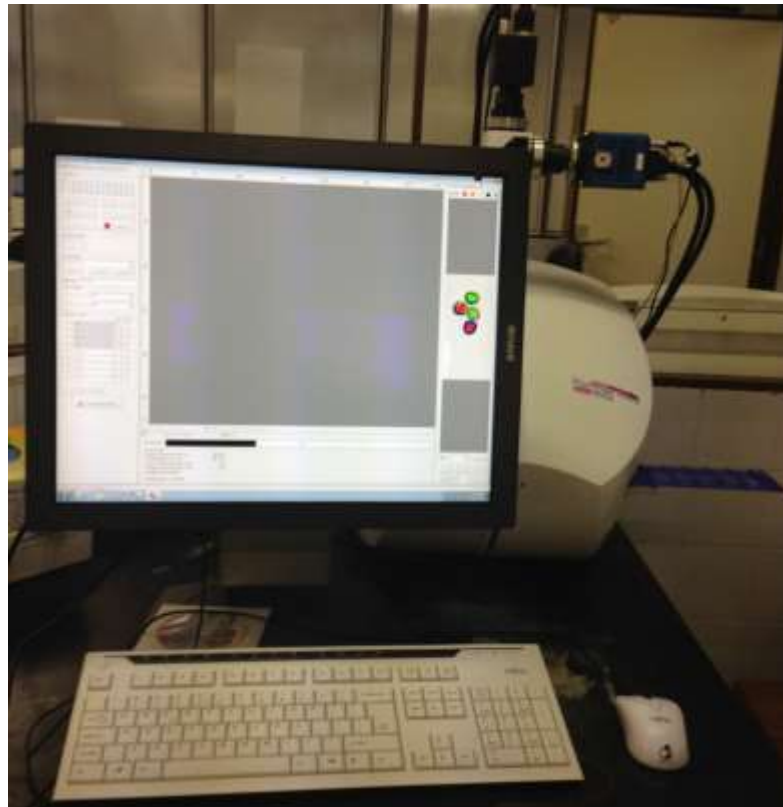


- ✓ Cirugía de Mohs en congelación
- ↓
- ✓ Patología cutánea, renal y mamaria (HE)
- ↓
- ✓ IFD

DIGITALIZADOR MIDI

Dos fuentes de luz y dos cámaras:

- Una para microscopía óptica
- Una para microscopía de fluorescencia

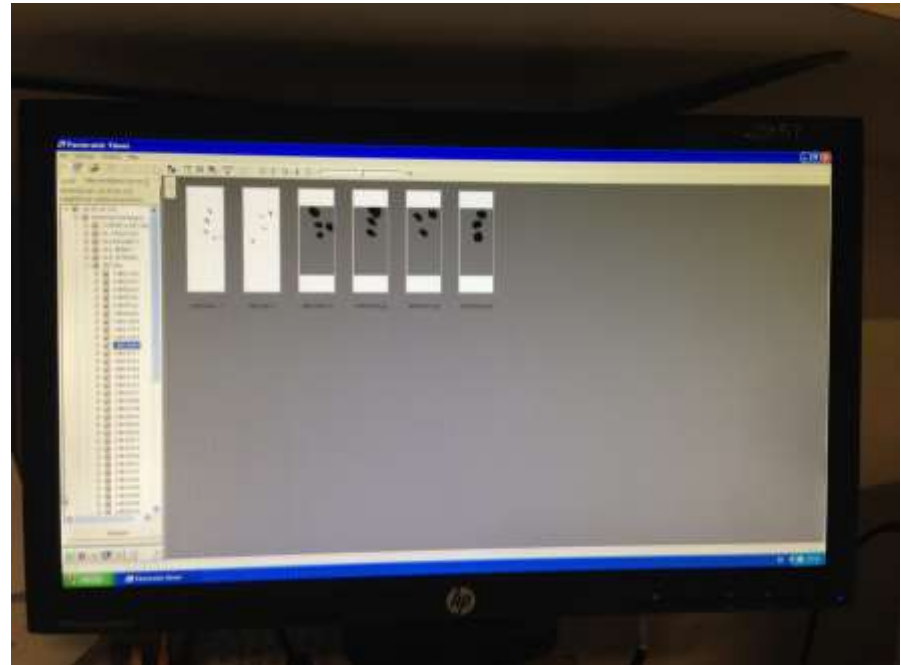


VISUALIZACIÓN: PANNORAMIC VIEWER

- ❖ Siete puntos de visualización:
 - Patólogos de patología seleccionada
 - Sala de sesiones
 - Sala de residentes

VENTAJAS DIGITALIZACIÓN IFD

- ❖ Despacho propio
- ❖ Sesiones dinámicas
- ❖ Archivo virtual de preparaciones
- ❖ Cámara fotográfica incorporada



APLICACIÓN IFD DIGITAL

- ❖ **DERMATOPATOLOGÍA:** Enfermedades

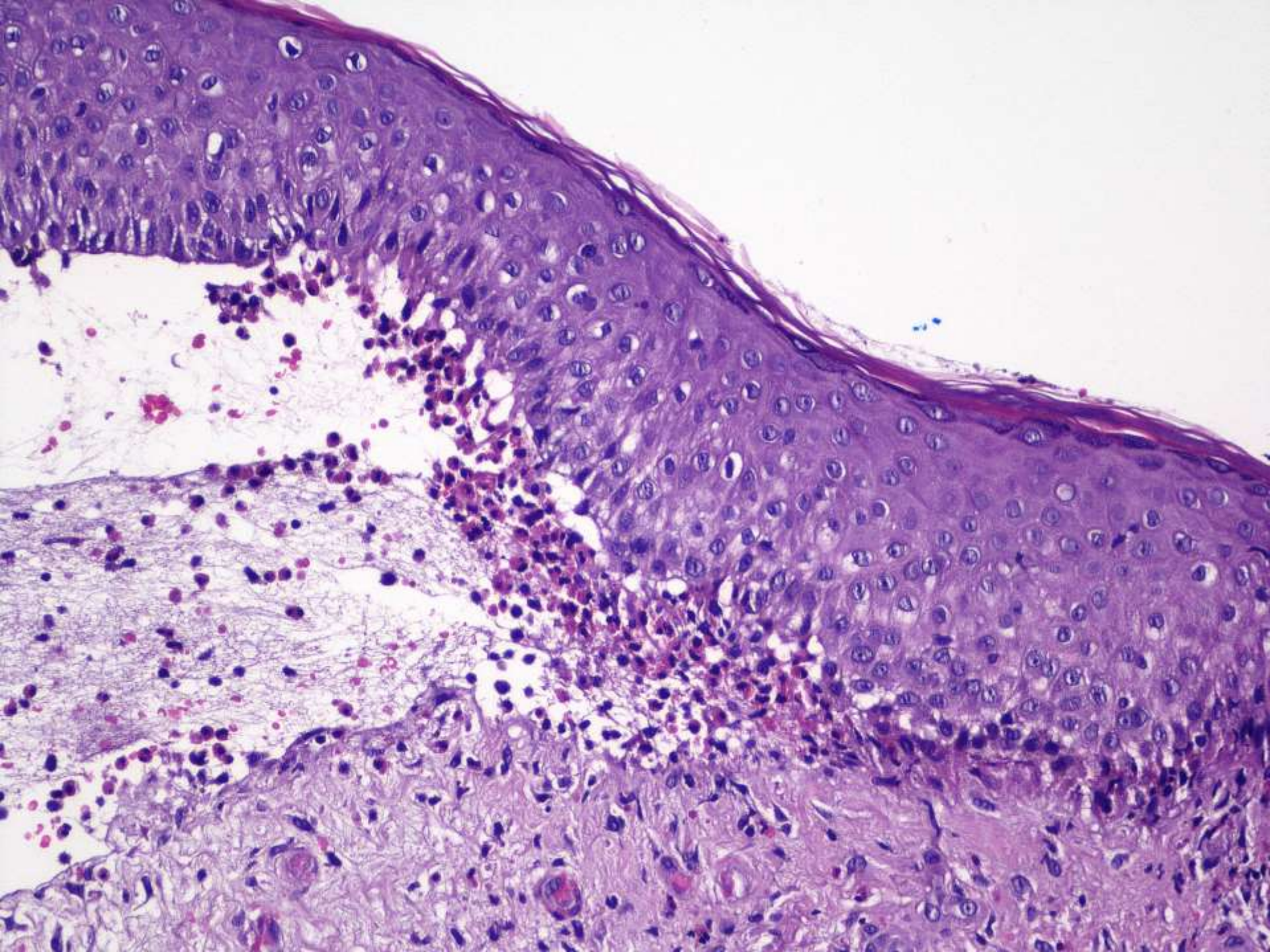
autoinmunes ampollosas, Vasculitis

- ❖ **NEFROPATOLOGÍA:** Glomerulonefritis

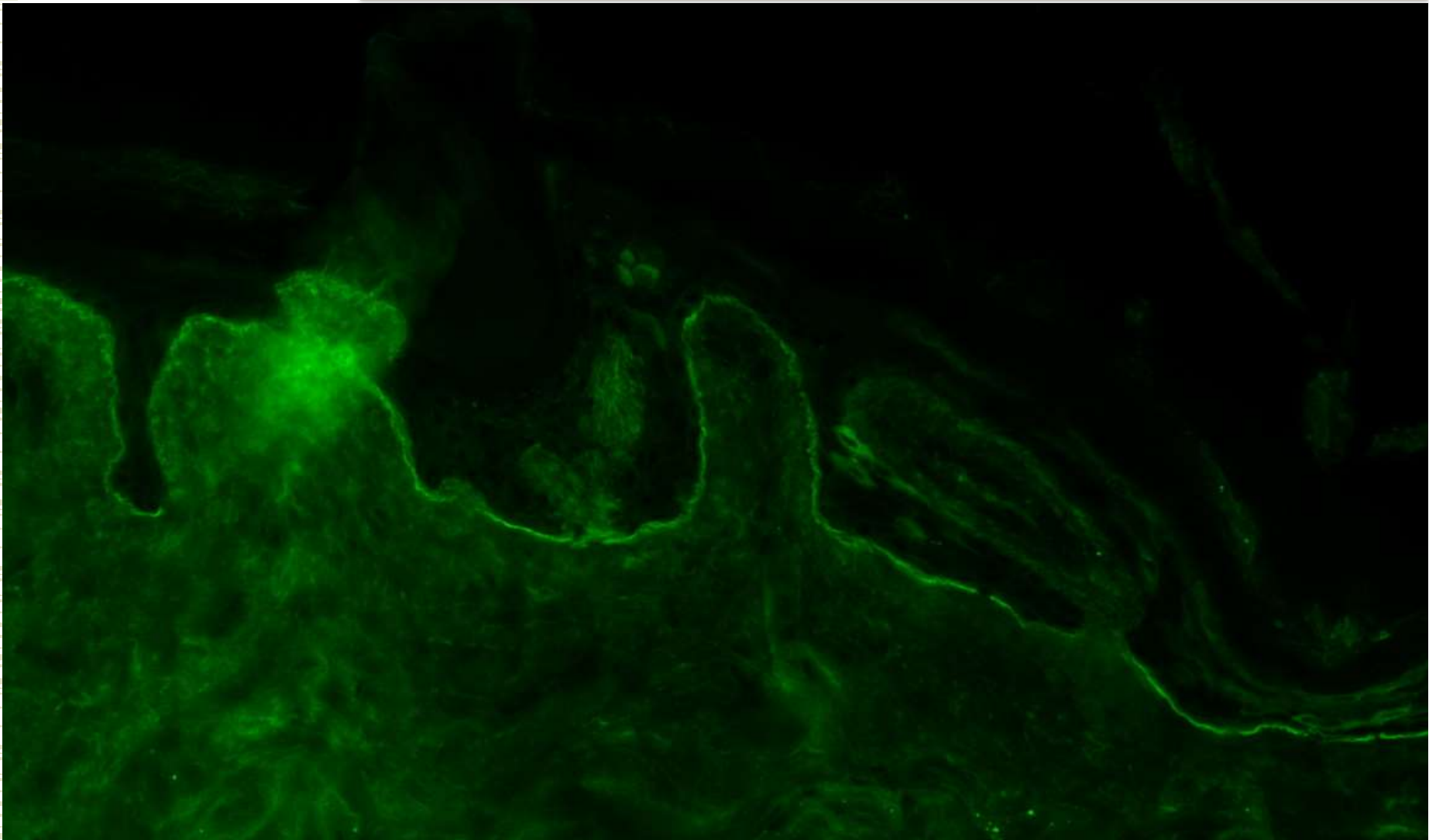
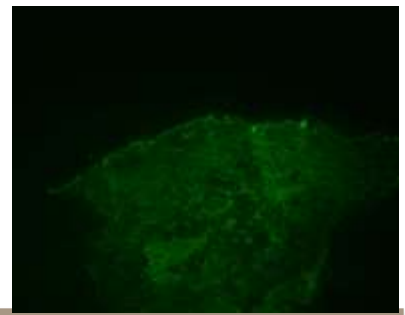
- ❖ **TÉCNICAS COMPLEMENTARIAS DE TINCIÓN:**

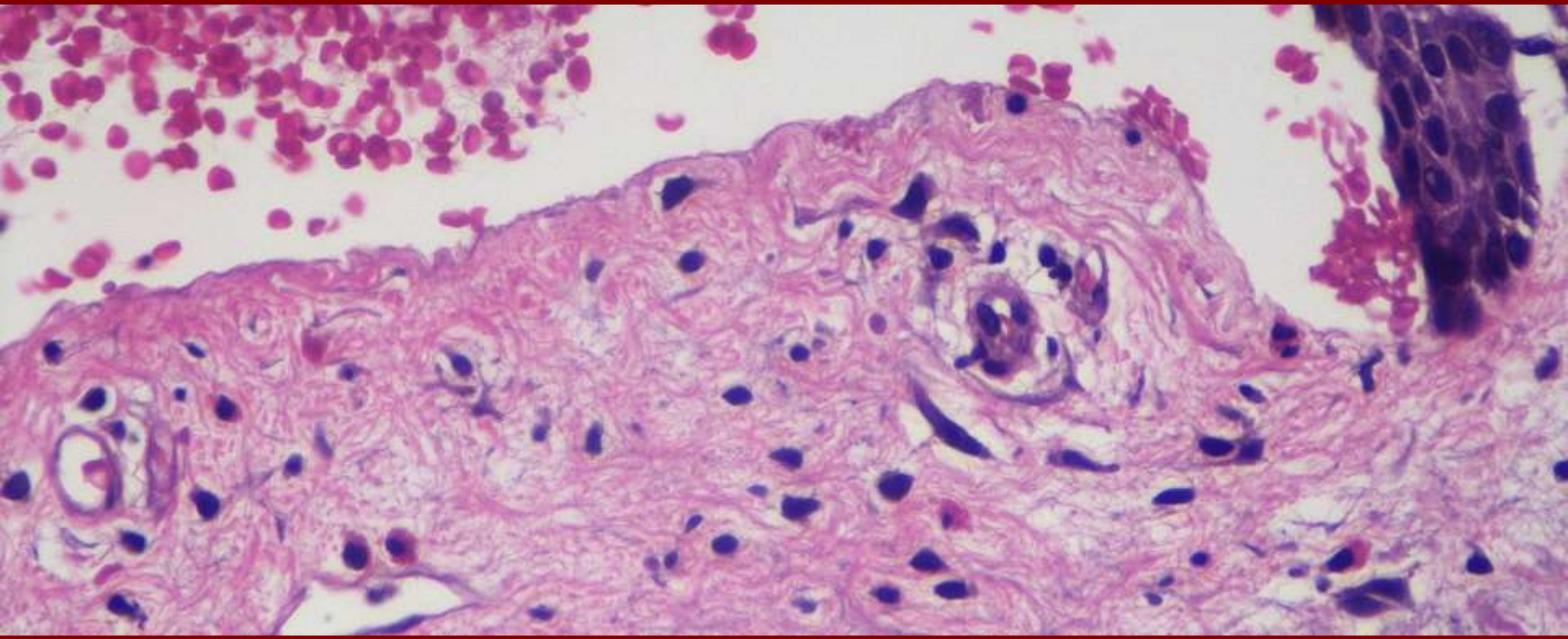
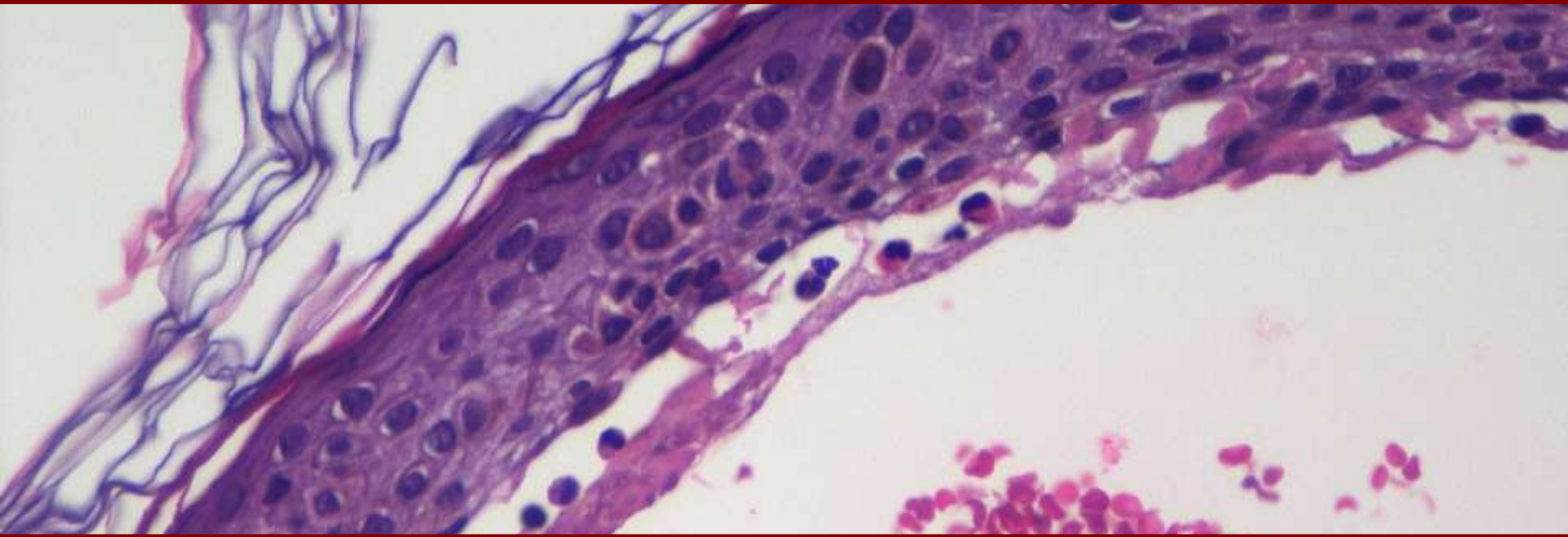
Tioflavina para detección de Amiloide

(Maxilofacial, Endoscopias digestivo, Cirugía)

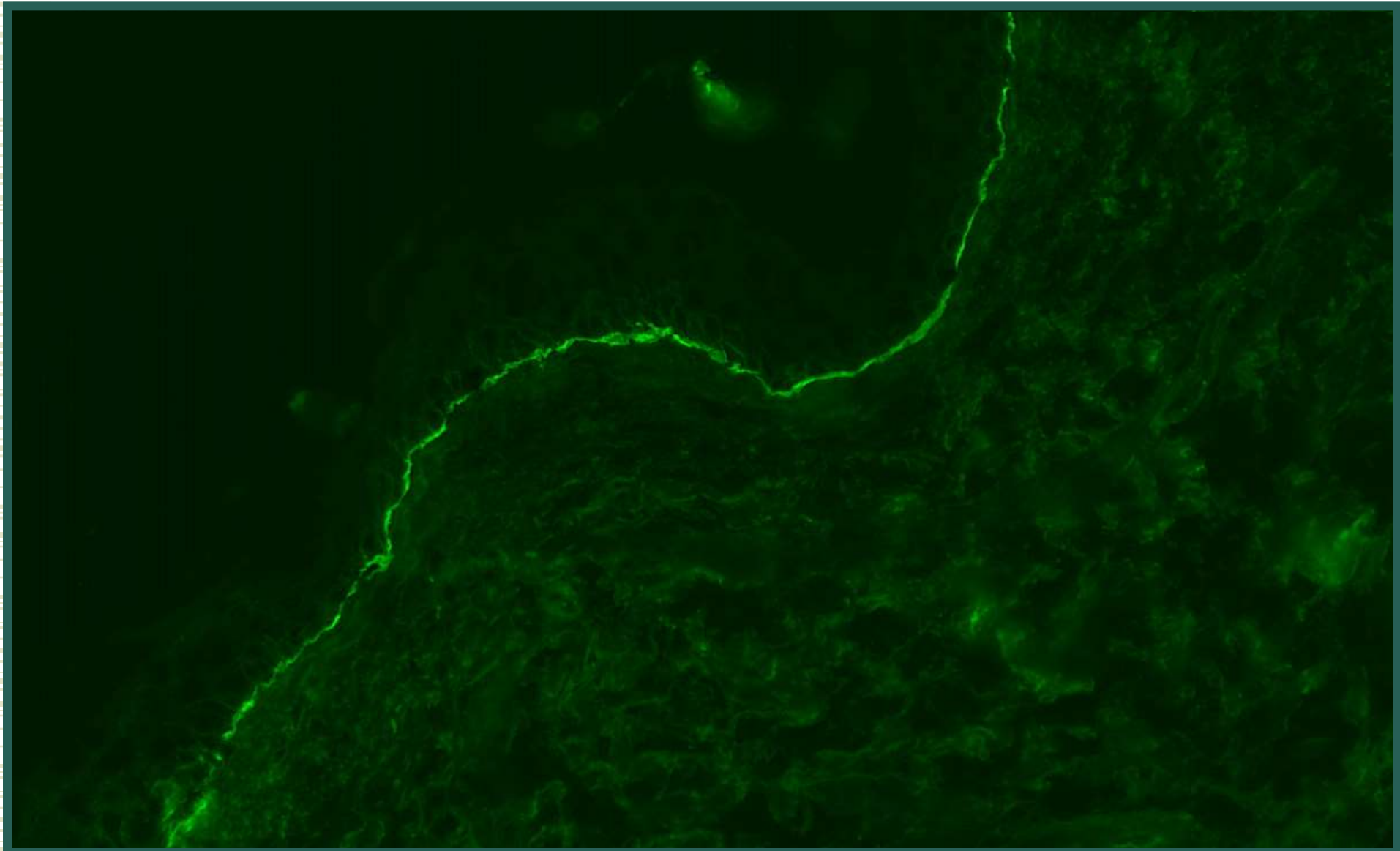


IFD PENFIGOIDE: C3 +



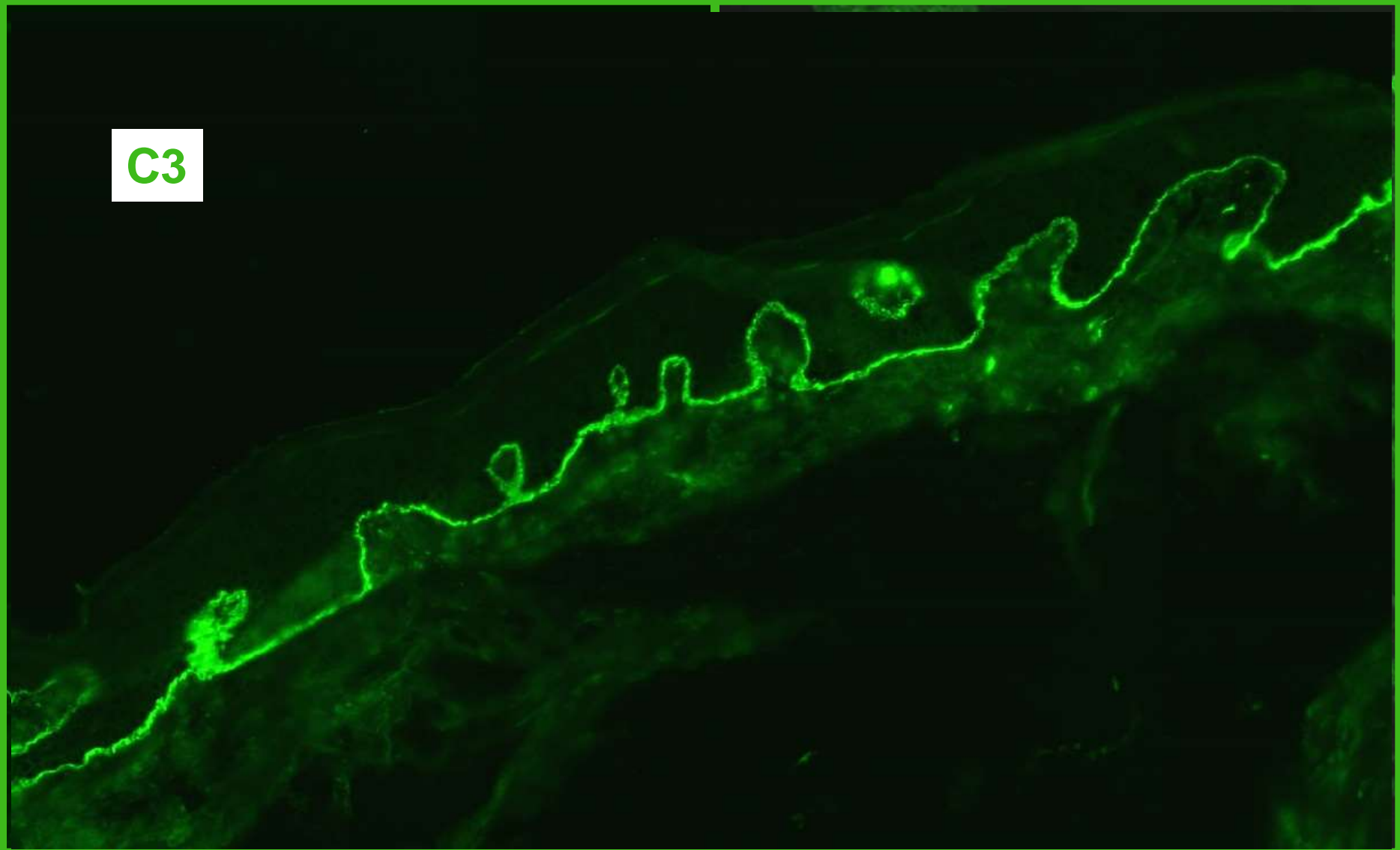


IFD PENFIGOIDE: C3 ++

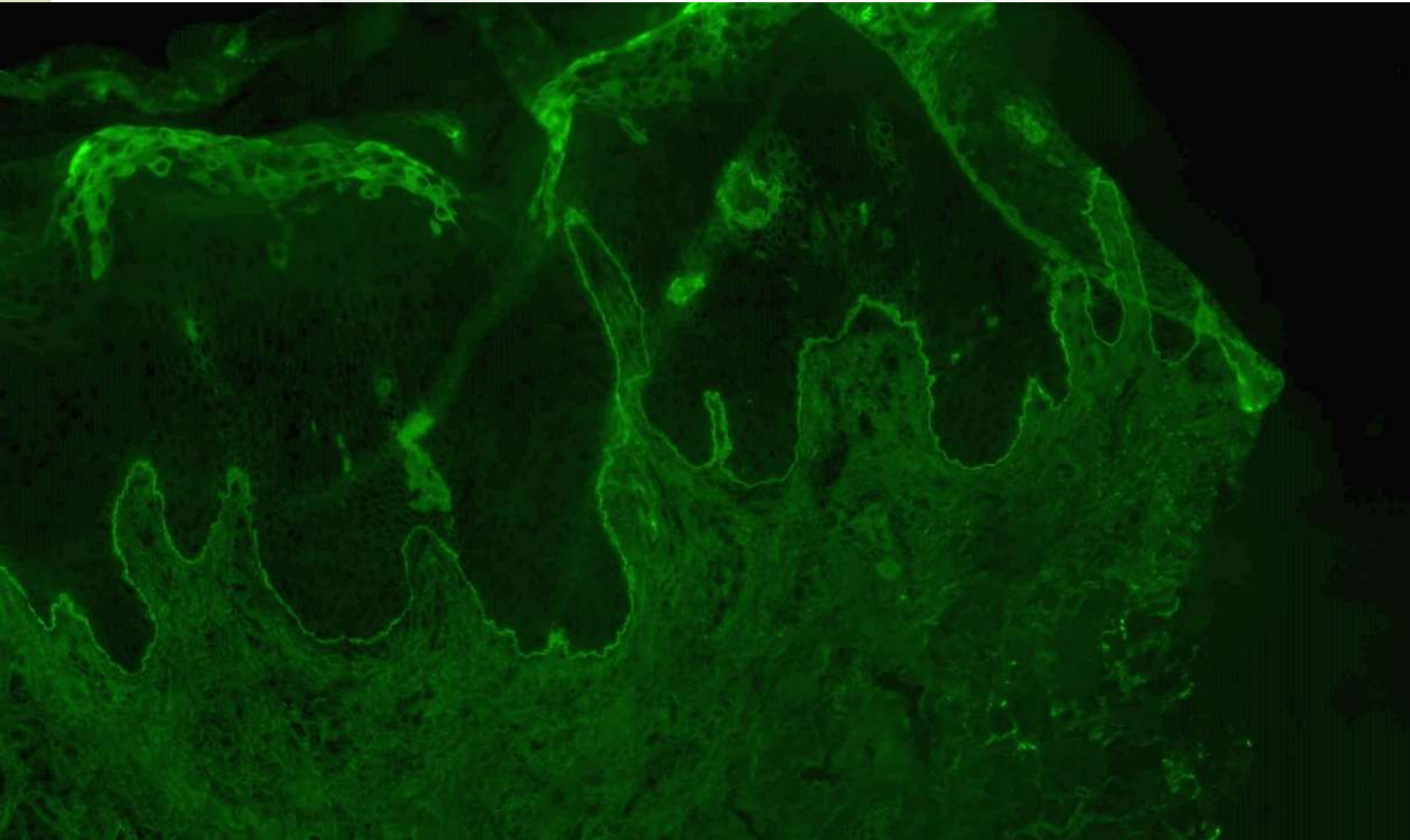


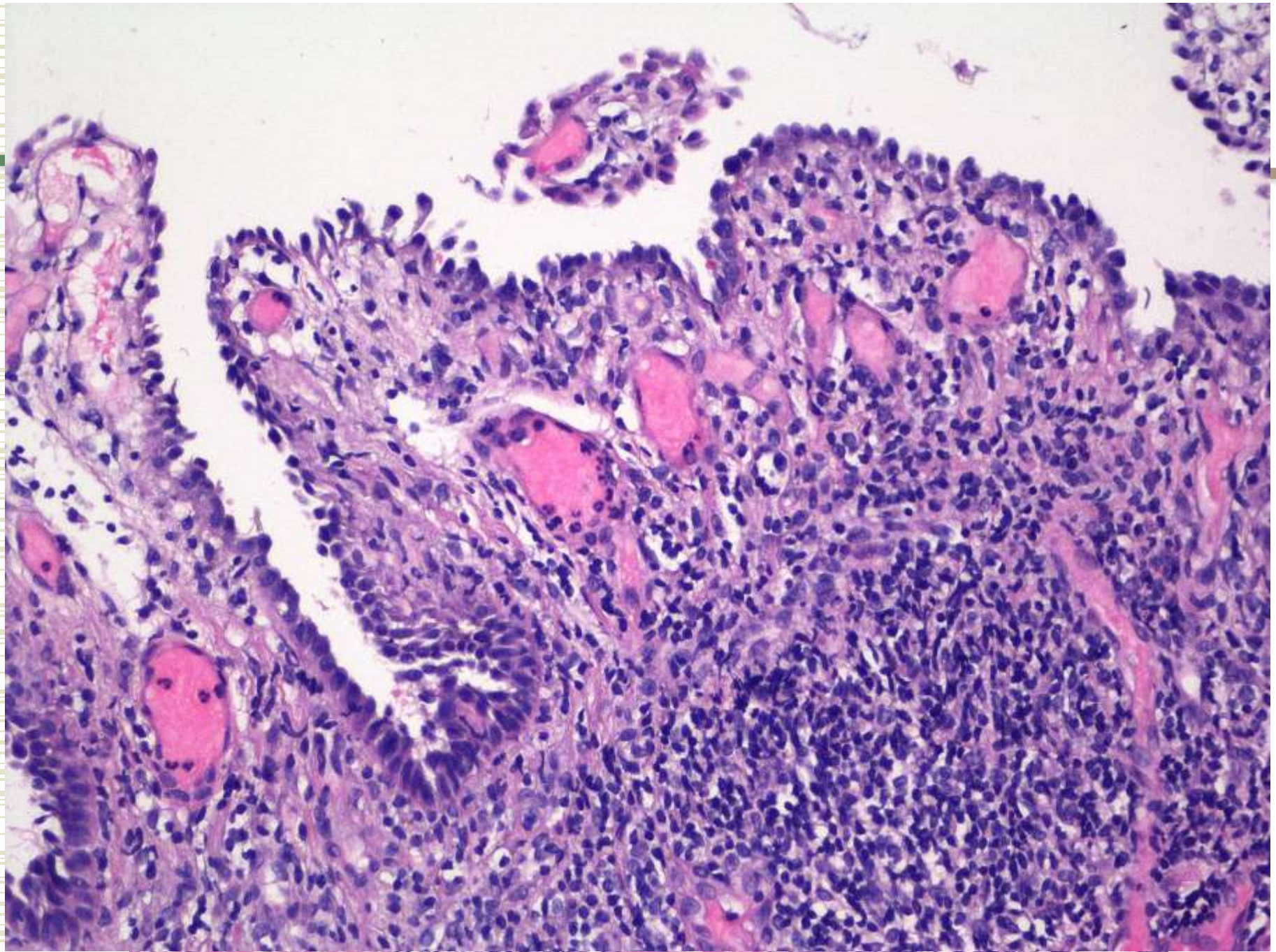
PIEL LSC; IFD PENFIGOIDE: IgG/C3 ++

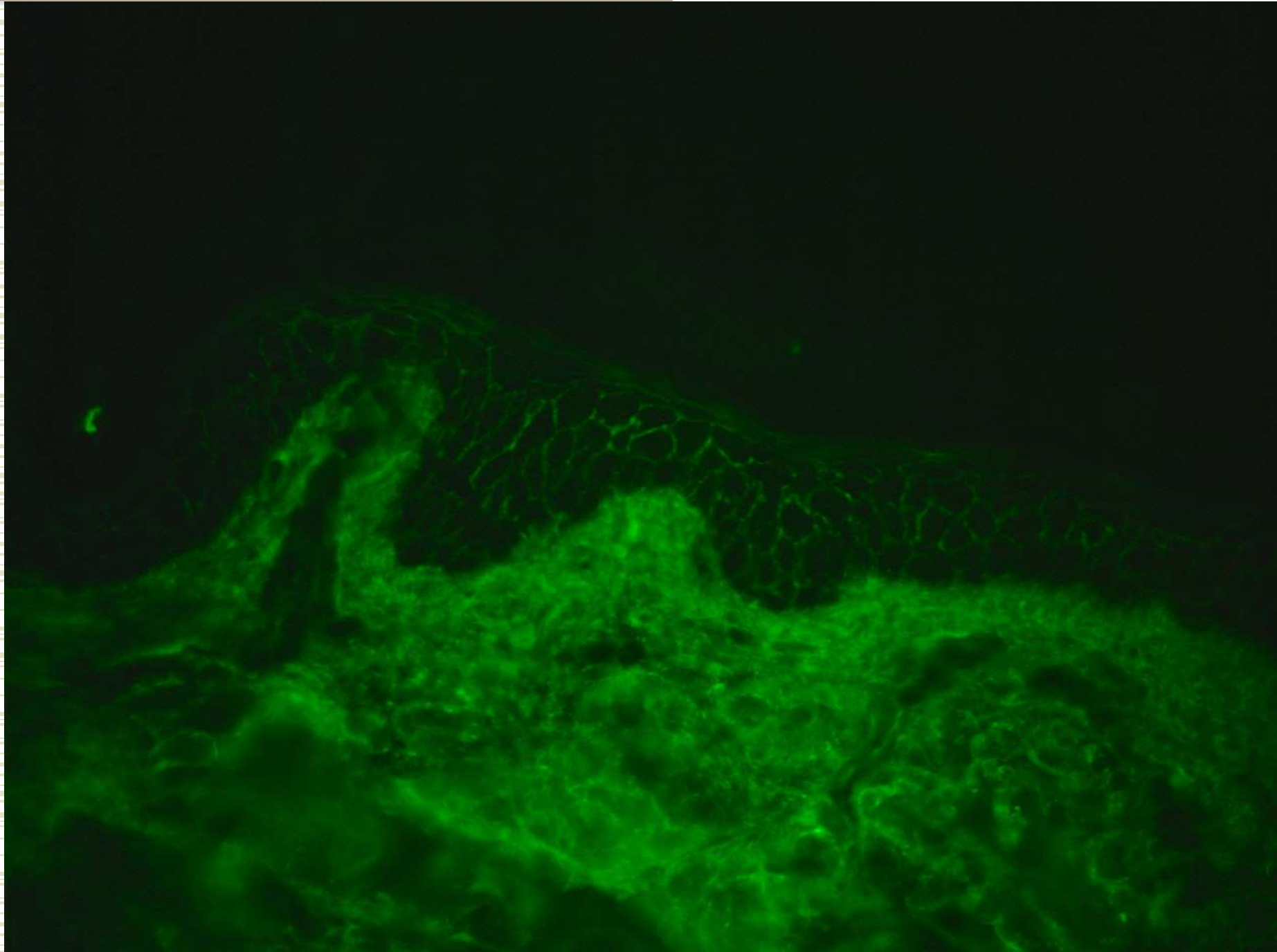
C3

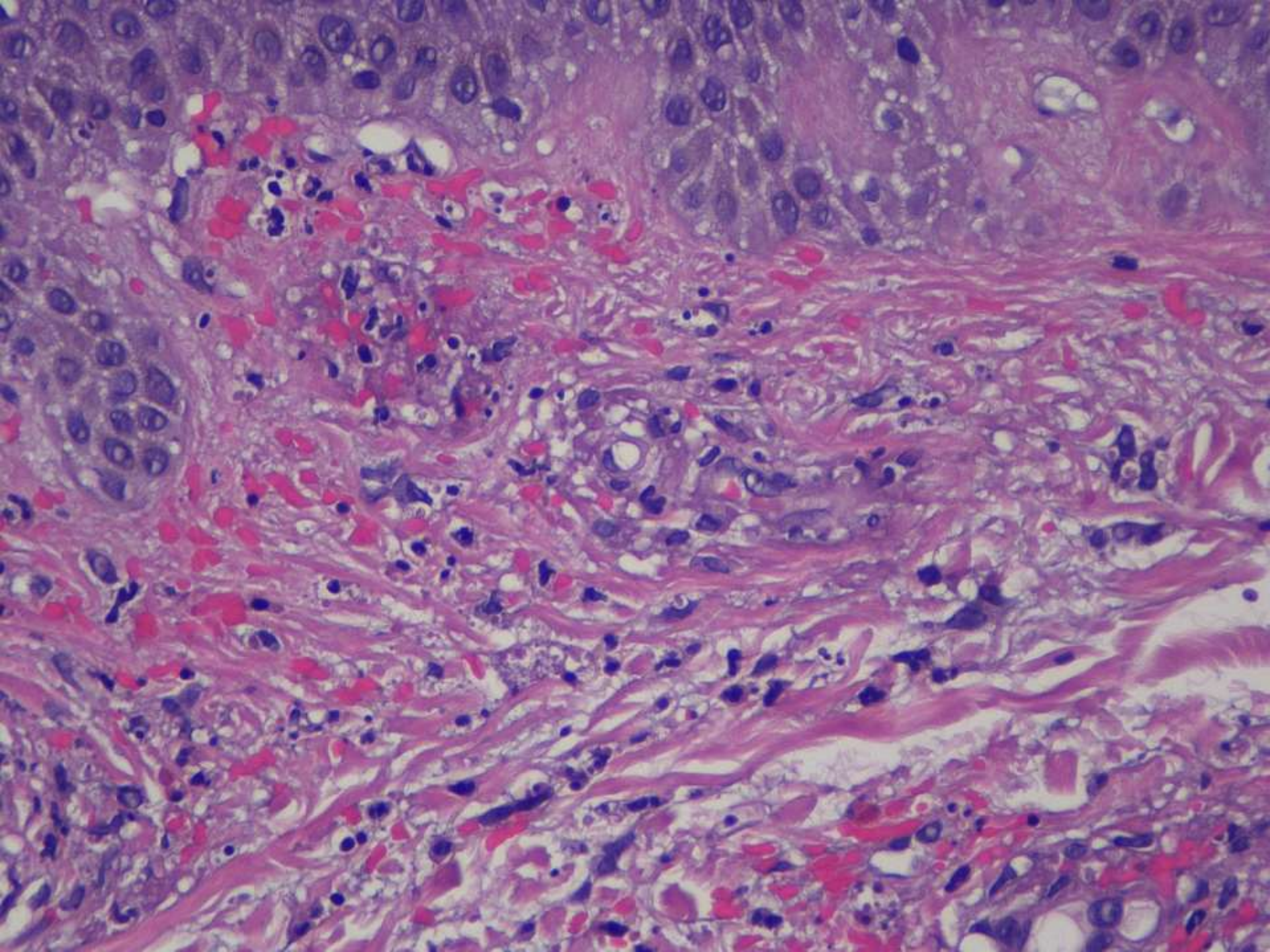


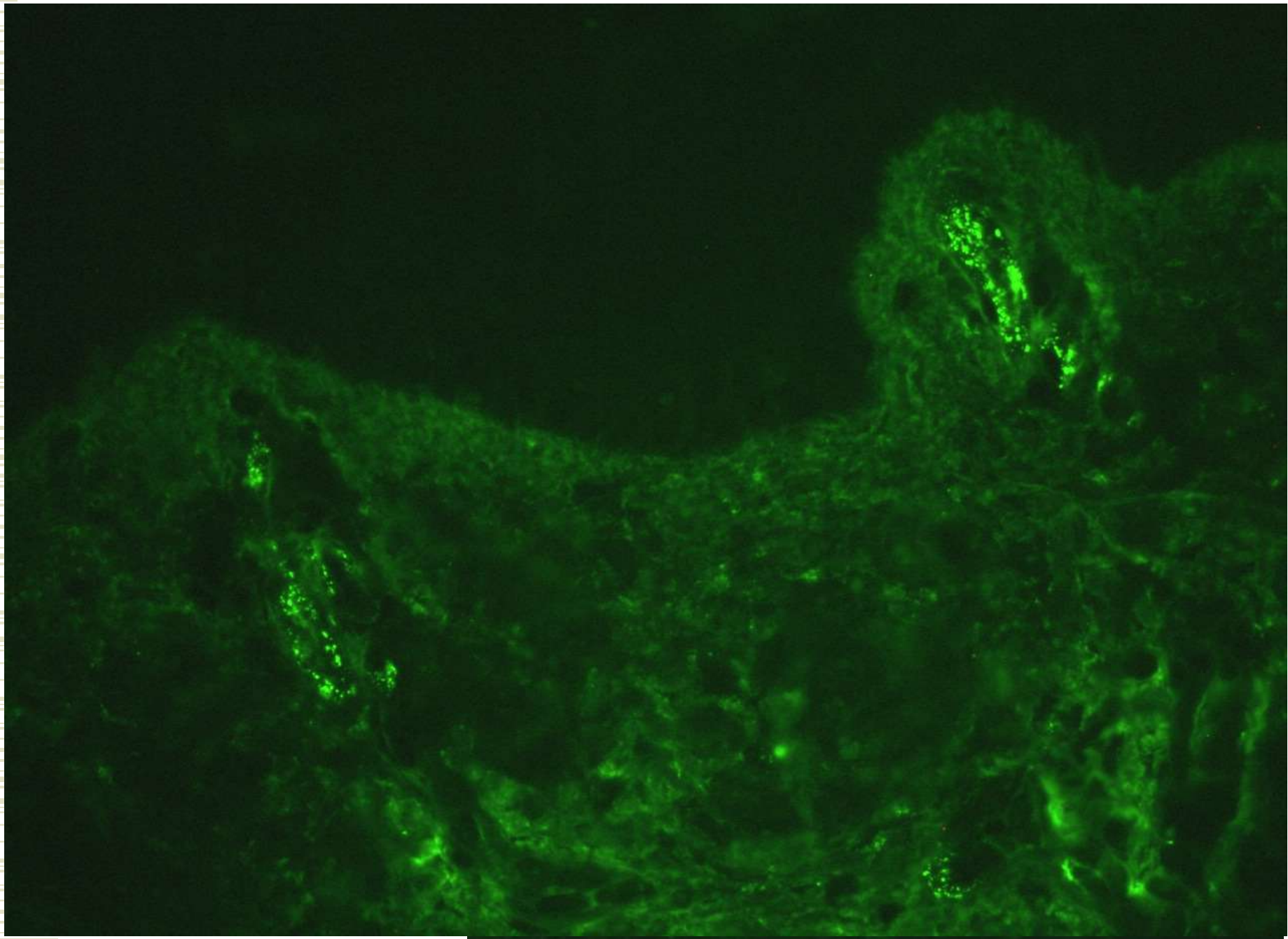
PIEL REEPITELIZADA; IFD C3 +



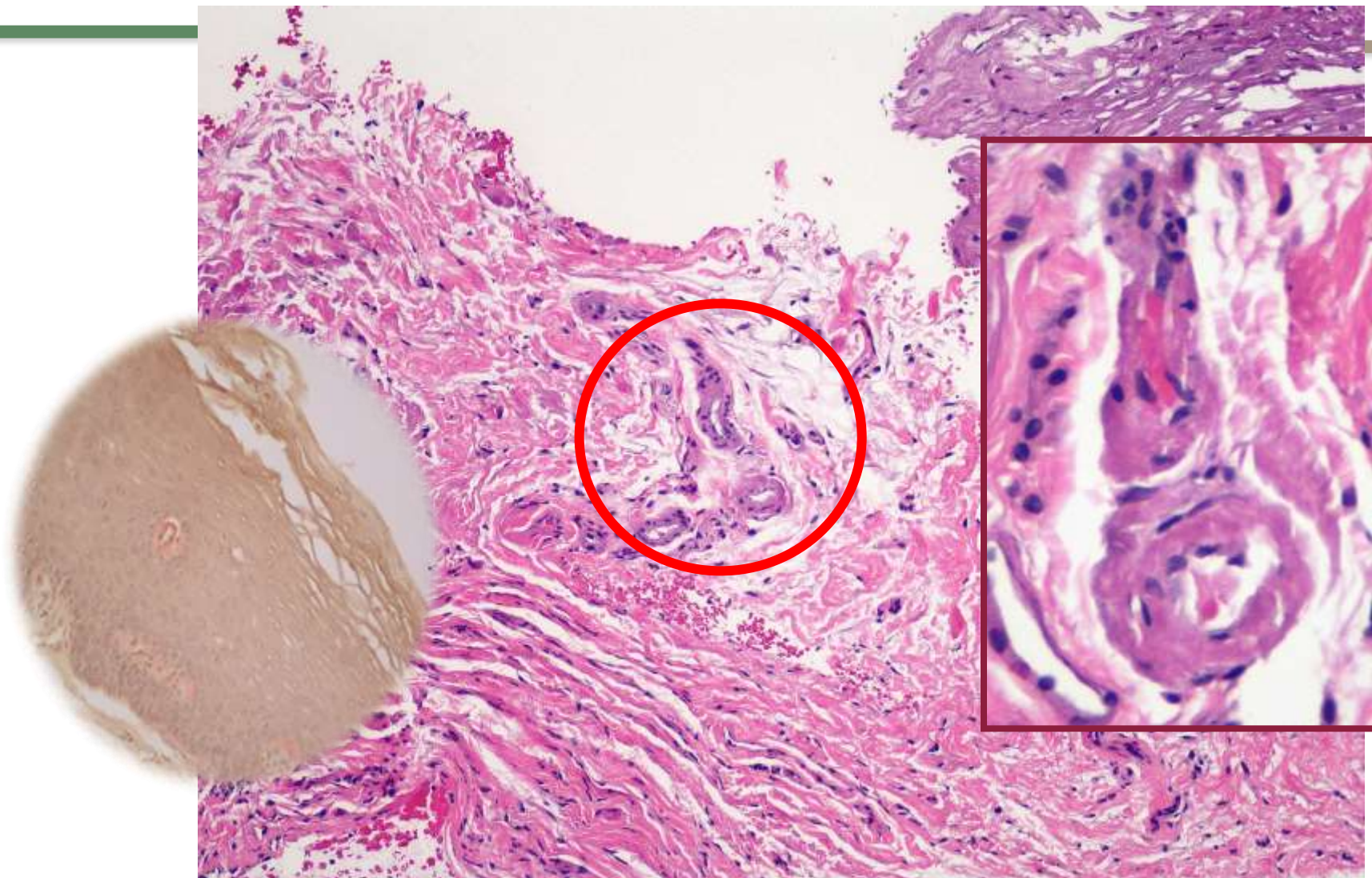






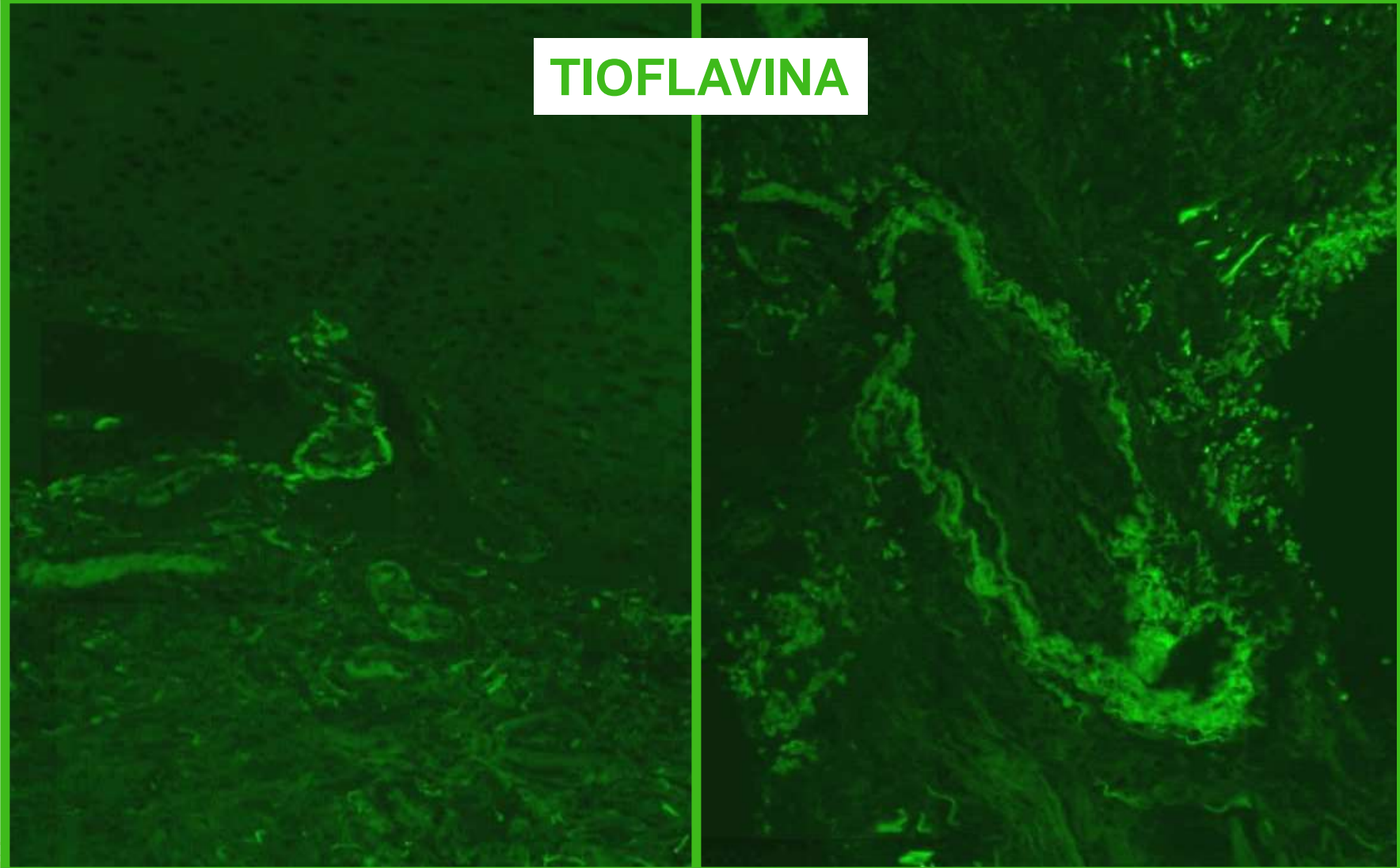


MAXILOFACIAL AMILOIDE

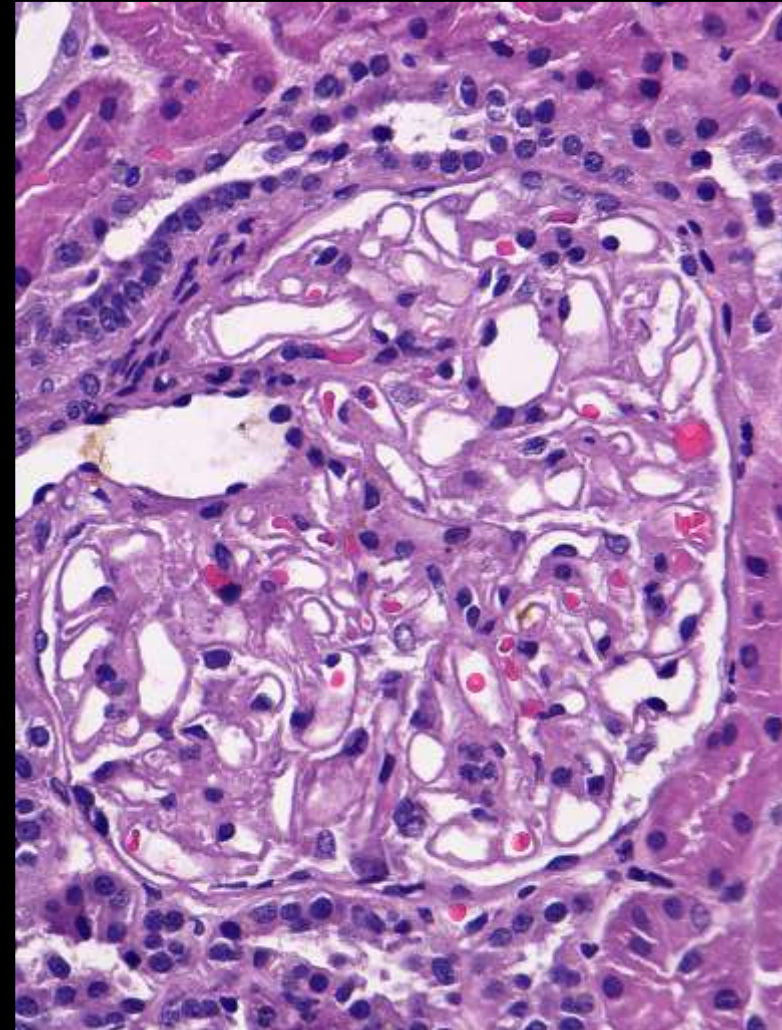
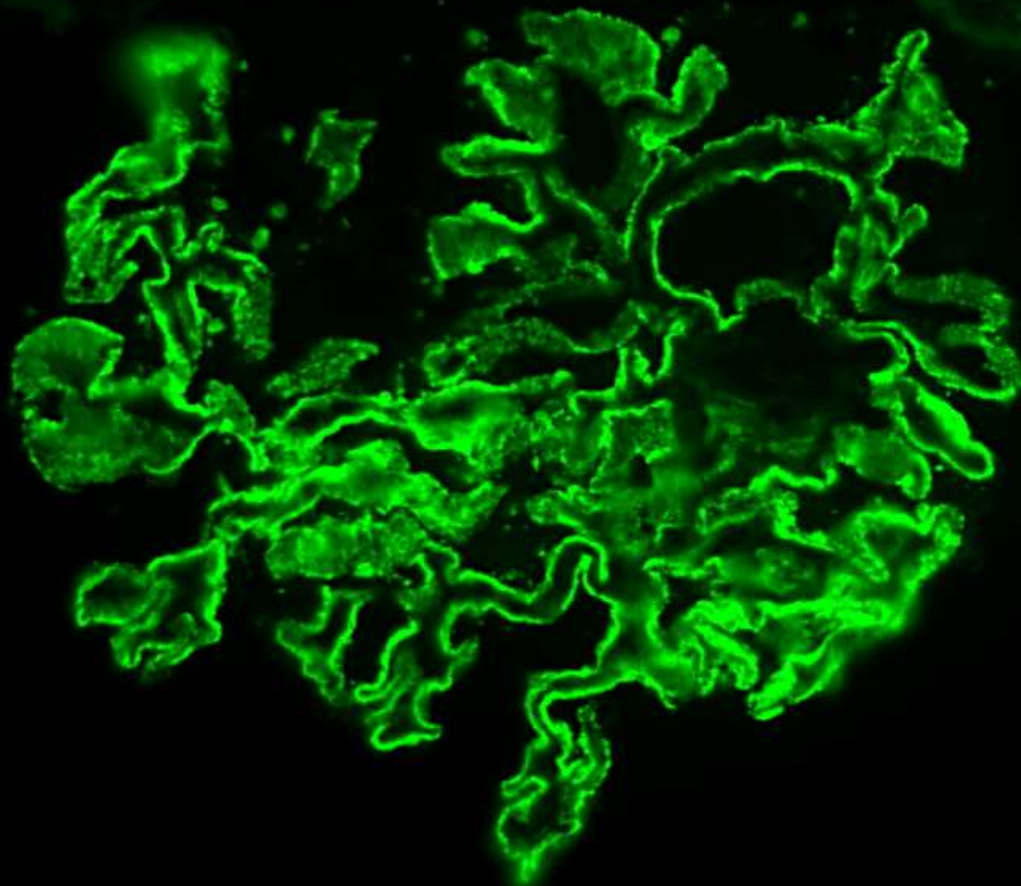


IFD MAXILOFACIAL AMILOIDE

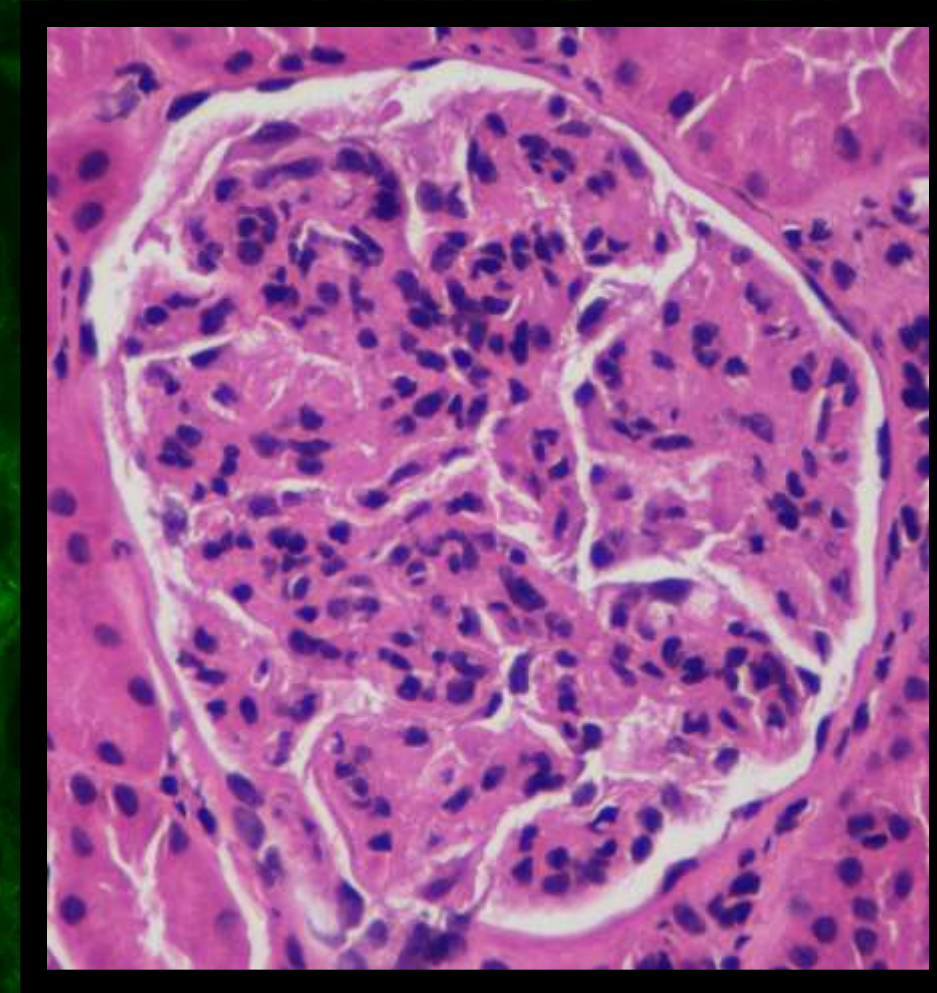
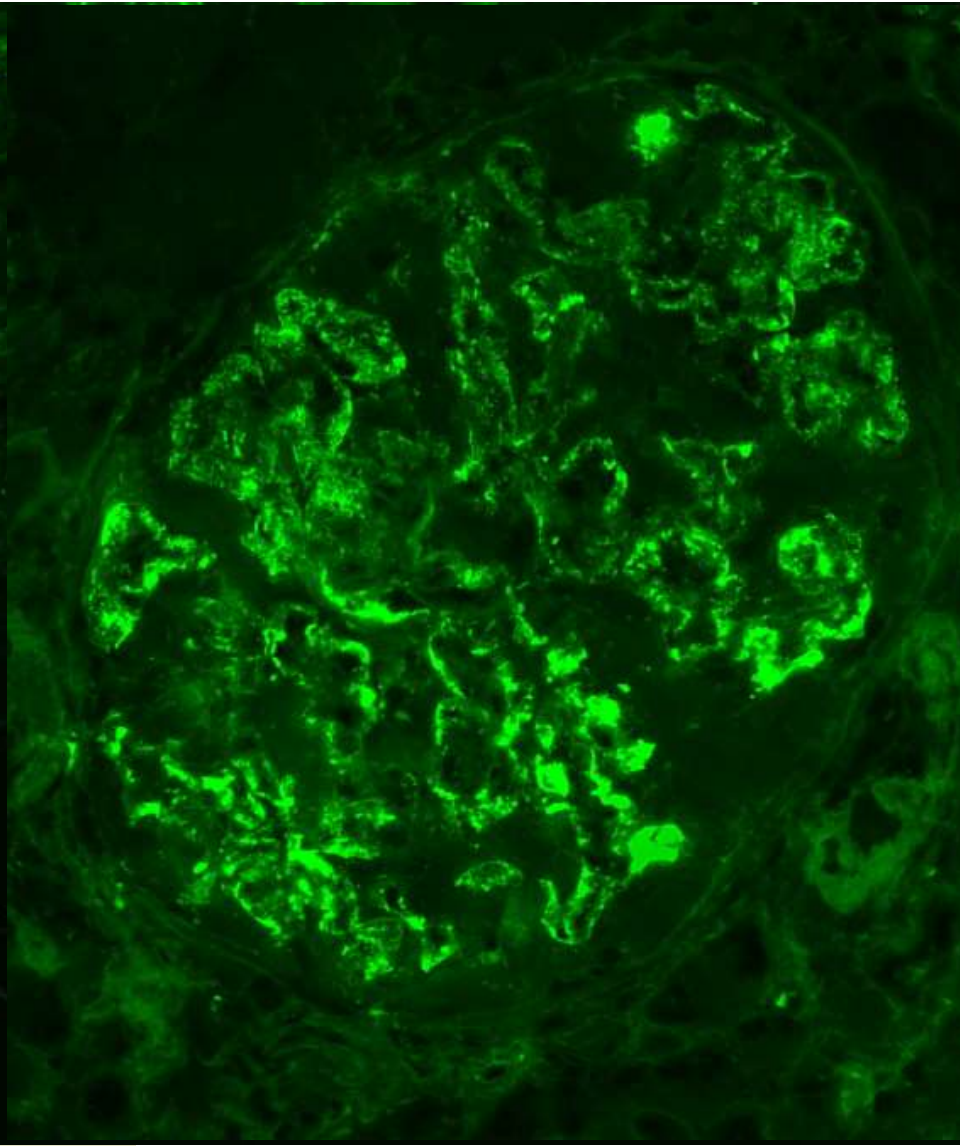
TIOFLAVINA



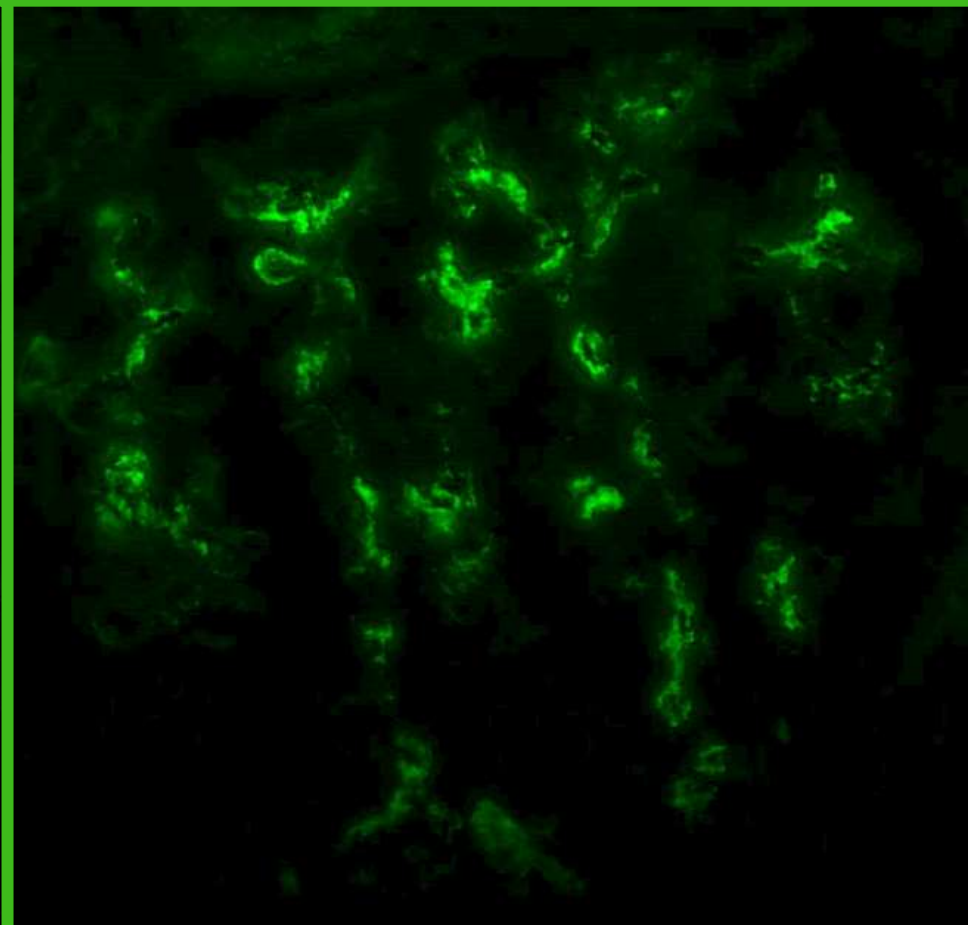
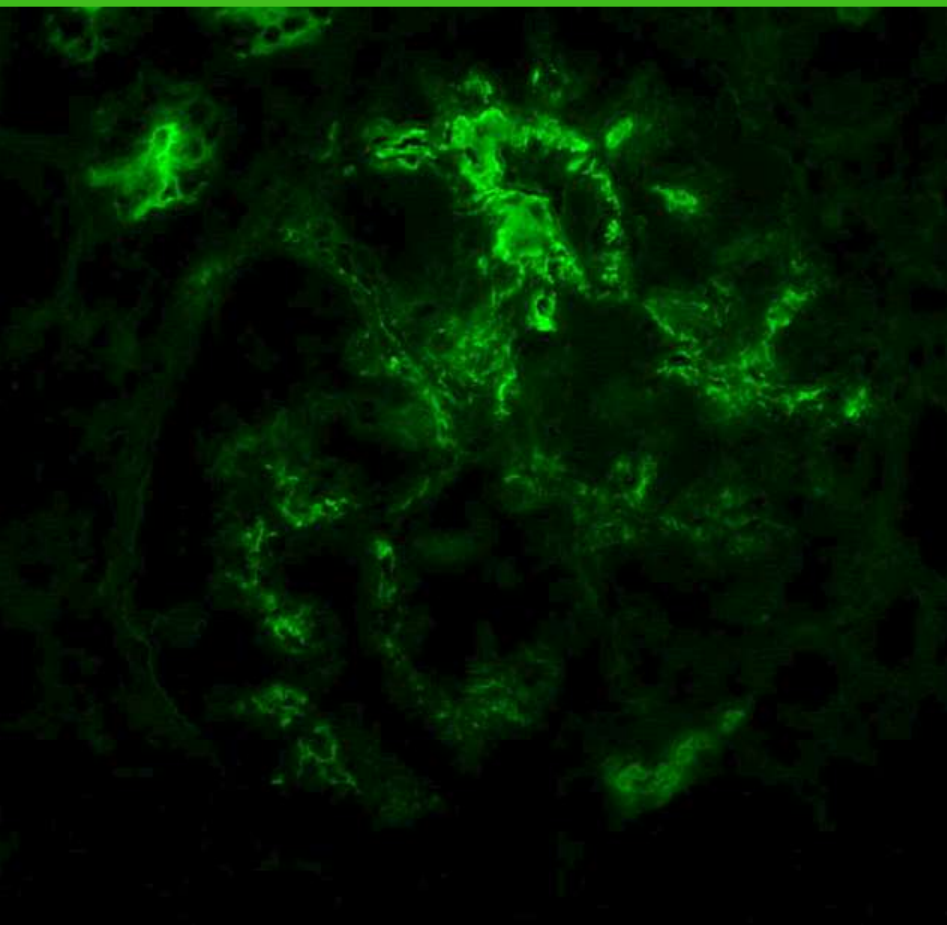
RIÑÓN IFD GMN MEMBRANOSA: IgG +++ / IgM + / C3 +

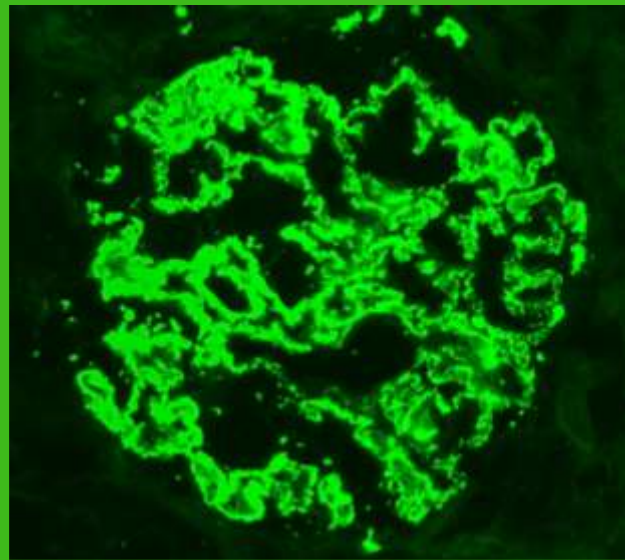
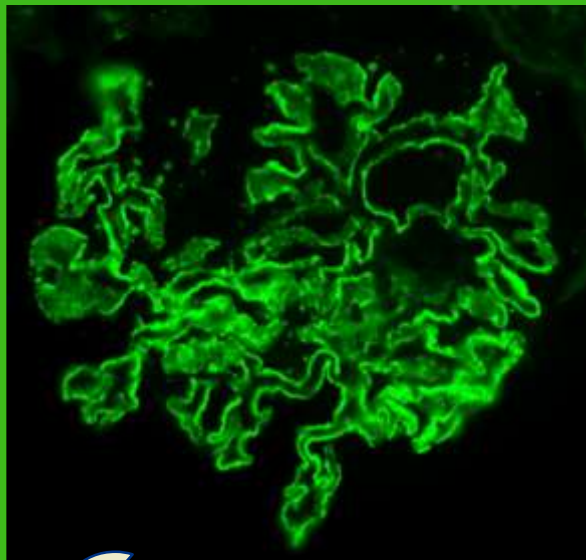
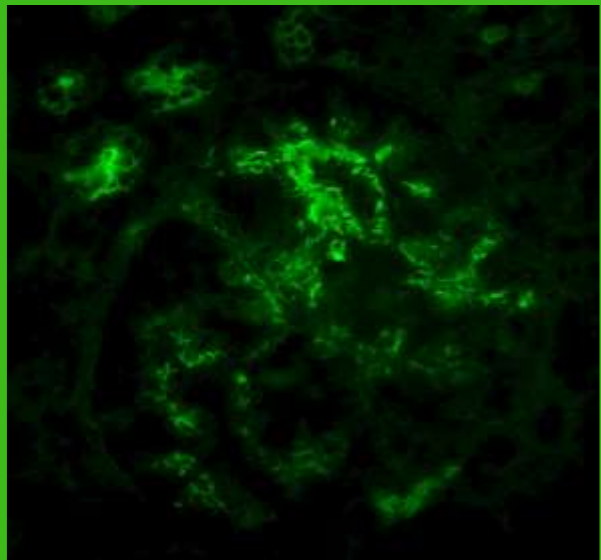


GMN MEMBRANO-PROLIFERATIVA: IgG +++ / IgM ++ / C3 ++



NEFRÓPATÍA IgA: IgA ++ / C3 ++





¡Muchas gracias!

