

PICNIC

PROFESSIONALS AND CITIZENS
NETWORK FOR INTEGRATED CARE

II Foro de Normalización en Salud

19 y 20 de mayo de 2005

Universidad Politécnica de Valencia

Iniciativas europeas: Proyecto PICNIC.

Carlos Luis Parra Calderón

www.medcom.dk/picnic

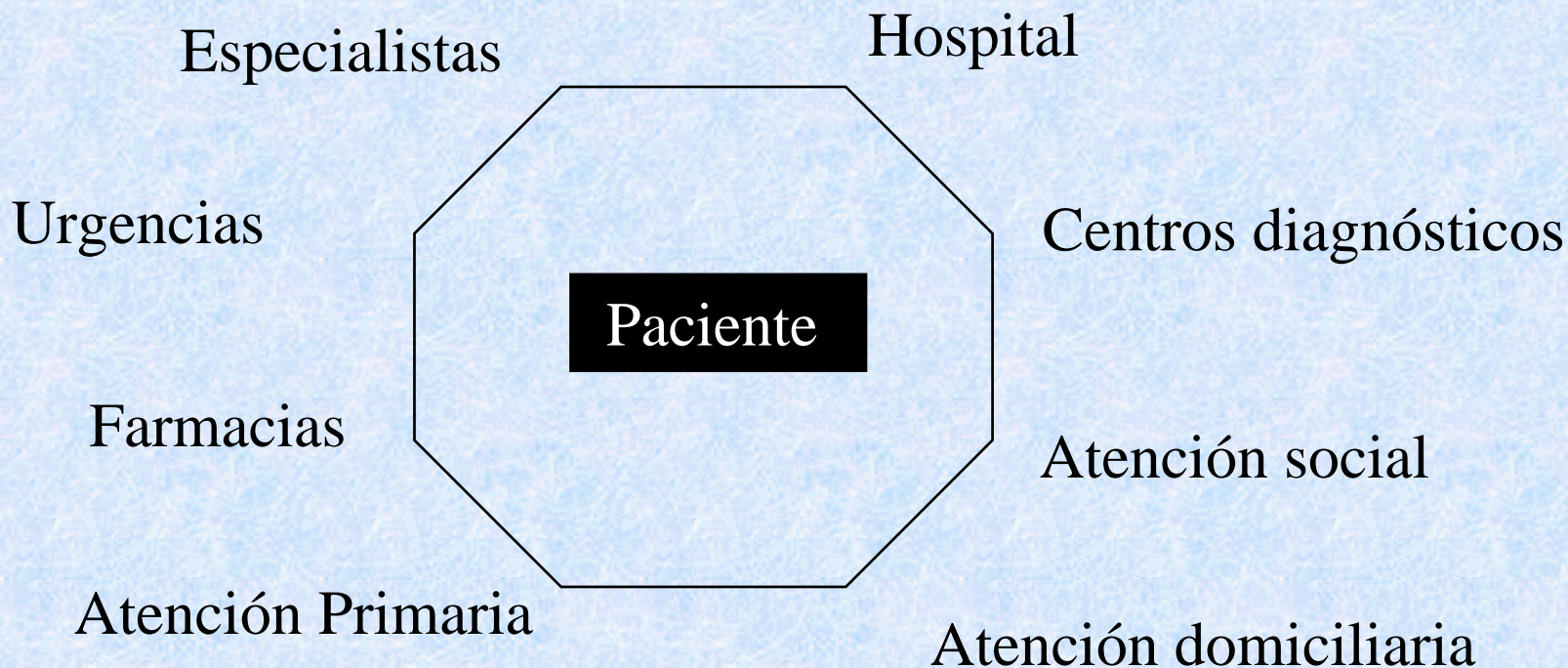
Red (digital) Regional de Servicios Sanitarios Integrados

- **REGIÓN:** área geográfica y poblacional donde se reciben y se prestan la mayor parte de los servicios sanitarios.
- **RED:** que conecta y comunica a los diferentes actores que intervienen

Atención Centrada en el Paciente

- El paciente-ciudadano es el núcleo y eje en torno al que se ordenan y organizan los servicios.
- Las TIC ofrecen una oportunidad para resolver el problema de la continuidad y coordinación de servicios.

Atención Centrada en el Paciente



Nuevas formas de prestar servicios sanitarios

- Análisis de escenarios
- Los actores principales: ciudadanos, profesionales y gestores
- Nuevos papeles
- Nuevos medios

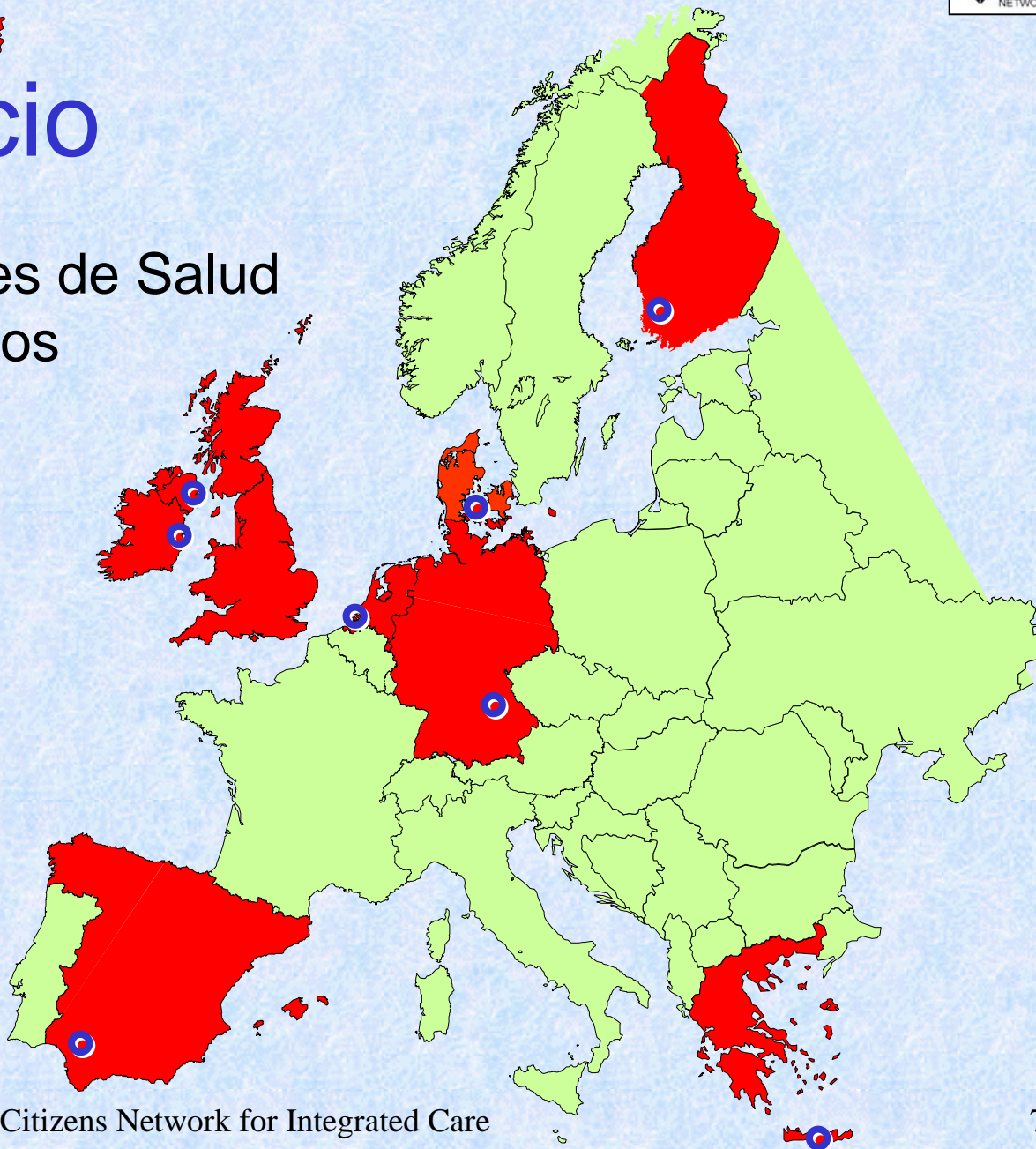
Objetivos

- Preparar a los prestadores regionales de servicios sanitarios a implementar la nueva generación de redes sanitarias seguras y amigables.
- Hacer que el mercado europeo de telemática de la salud esté menos fragmentado.



El Consorcio

Servicios Regionales de Salud
Centros Tecnológicos
Industria TIC
Universidades

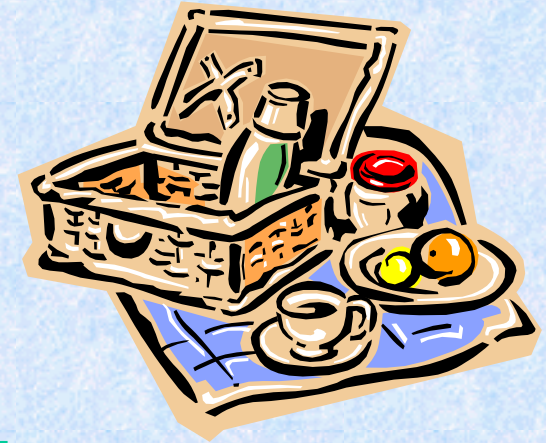


Consortio

Contratista Principal	Contratista Asociado	Industria Interesada
Danish Centre for Health Telematics, County of Funen	TeleDanmark	
Satakunta Makropilotti	VTT Information Technology	Pori Telephone Company
General Medical Services	North Western Health Board	
Servicio Andaluz de Salud	ECOMIT	
S&E Belfast Health & Social Services Trust	Systems Team	
Erasmus University, Medical Informatics		
FORTH - Center for Med. Informatics and Health Telematics Appl.	University of Ioannina	ForthNet
MN – Medizinische Netzwerke		
University Hospital of Iceland		

Estructura de PICNIC

Escenarios de atención centrada
en el paciente
La respuesta TIC: los 18 servicios



Componentes comunes
y herramientas genéricas

Modelo
de
Evaluación

Prototipos Regionales: 18 servicios.

- Servicios Clínicos & Telemedicina
- Servicios de Información de Salud
- Servicios Administrativos

Servicios Clínicos y Telemedicina

1. Mensajes Clínicos
2. Correo-e Clínico
3. Citación.
4. Registros Compartidos
5. Protocolos Clínicos
6. Mviles & Emergencias
7. Monitorización domiciliaria
8. Telemedicina

Servicios de Información de Salud

9. Sistemas de vigilancia
10. Páginas amarillas
11. Guías clínicas
12. Gestión de calidad clínica y redes de investigación
- 13.** Información de salud para el público
14. Formación continuada



Servicios de administración y comercio electrónico

- 15. Reembolso
- 16. Comercio electrónico
- 17. Identificación de paciente
- 18. Gestión de recursos

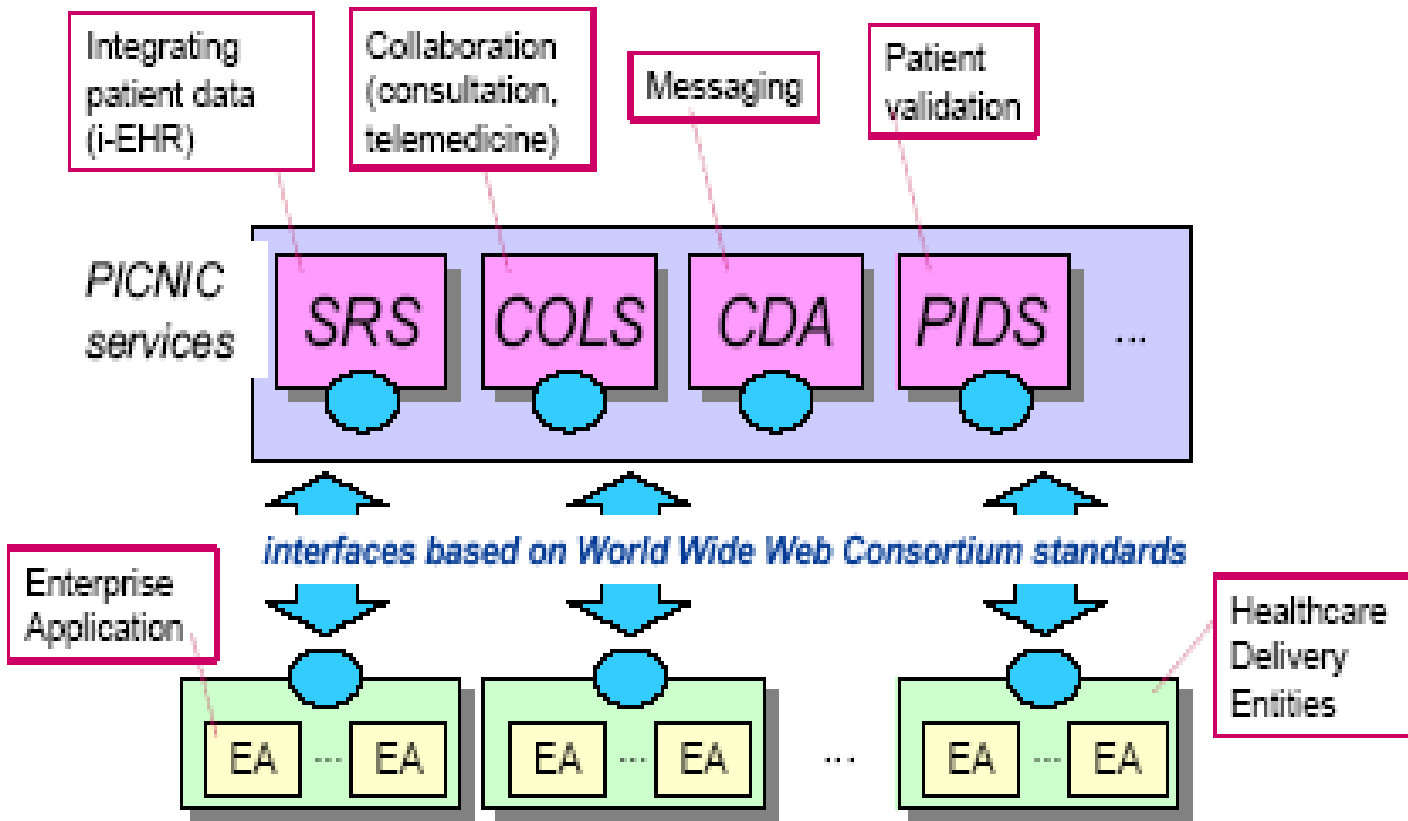
Desarrollo de los 18 servicios

	DK	IE	UK	GR	FI	DE	ES	IS
1. Mensajes Clínicos	1	1		1	1		1	1
2. Correo-e clínico	2					2		2
3. Citación	3					3		3
4. Registros (HC) Compartidos			1	1	1		1	1
5. Protocolos de atención			3	3	3			
6. Mviles & emergencias	1	1	1					
7. Monitorización domiciliaria			2	2	2			2
8. Telemedicina	1		1	1				1
9. Sistemas de vigilancia		2					2	
10. Páginas amarillas	2		2	2				
11. Guías clínicas	3			3	3			
12. Gestión de calidad clínica y redes de investigación			3				3	
13. Información de salud para el público					1	1		
14. Formación continuada		3				3		3
15. Reembolso		1					1	
16. Comercio electrónico					2	2		
17. Identificación de paciente		2					2	
18. Gestión de recursos		3				3	3	

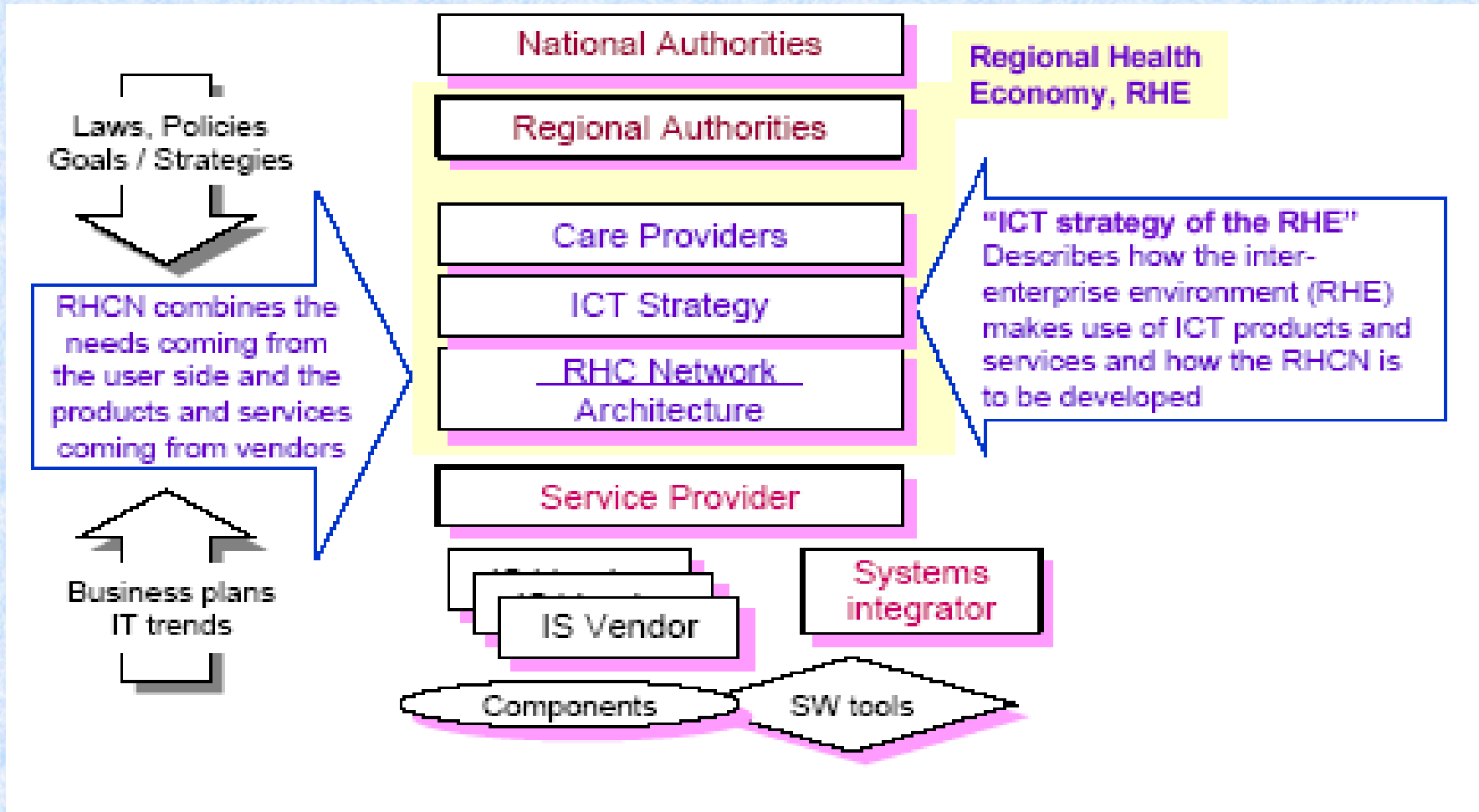
Leyenda

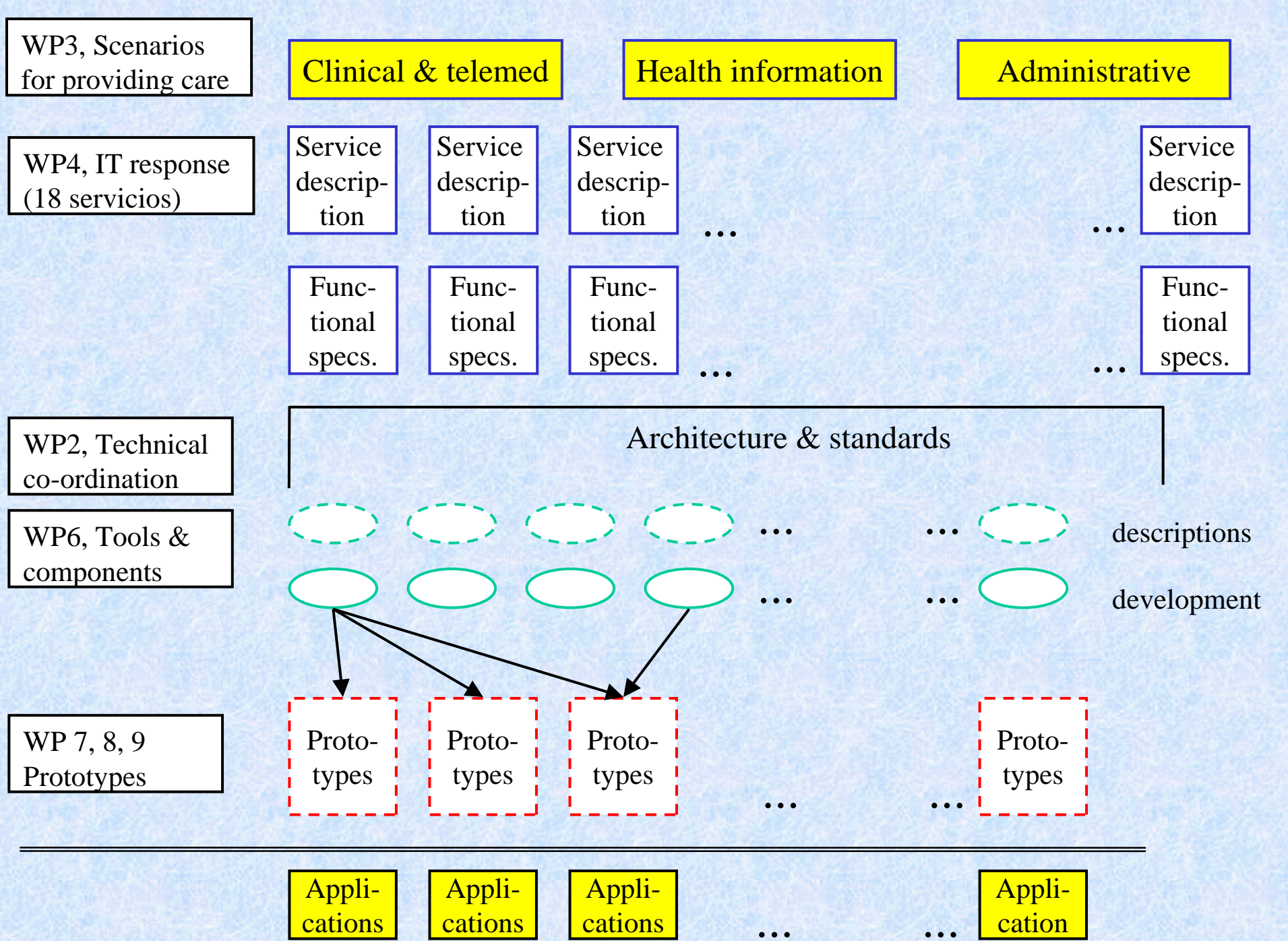
- 1** Prototipo ampliado
- 2** Desarrollo +análisis de interoperatividad
- 3** Descripción de servicio

Servicios TI de PICNIC



Modelo de Negocio de PICNIC





Conclusiones de PICNIC (I)

La meta de PICNIC era entregar un diseño de organización de servicios de salud para proveer servicios a las Redes de Partners en Economías Regionales de Salud. PICNIC aspira a:

- Entregar un grupo de componentes Open Source, que puedan ser integrados en los servicios de TI de PICNIC para proveer de nuevas funcionalidades las Regional Healthcare Networks (RHCN);
- Diseño de una arquitectura escalable y abierta basada en tecnologías avanzadas y estándares para las futuras RHCN haciendo los servicios de TI de PICNIC interoperables con las aplicaciones empresariales y los sistemas de salud en una Economía de Salud Regional.

Conclusiones de PICNIC (y II)

- Demostrar que los servicios de TI pueden ser desarrollados por proveedores de Servicios de Salud en proyectos pilotos que pueden ser evaluados a través de métodos proactivos;
- Suministrar resultados que pueden ser explotados por proveedores de TI en toda Europa potenciando la globalización y reduciendo la fragmentación del mercado europeo de servicios de TIC para la salud.

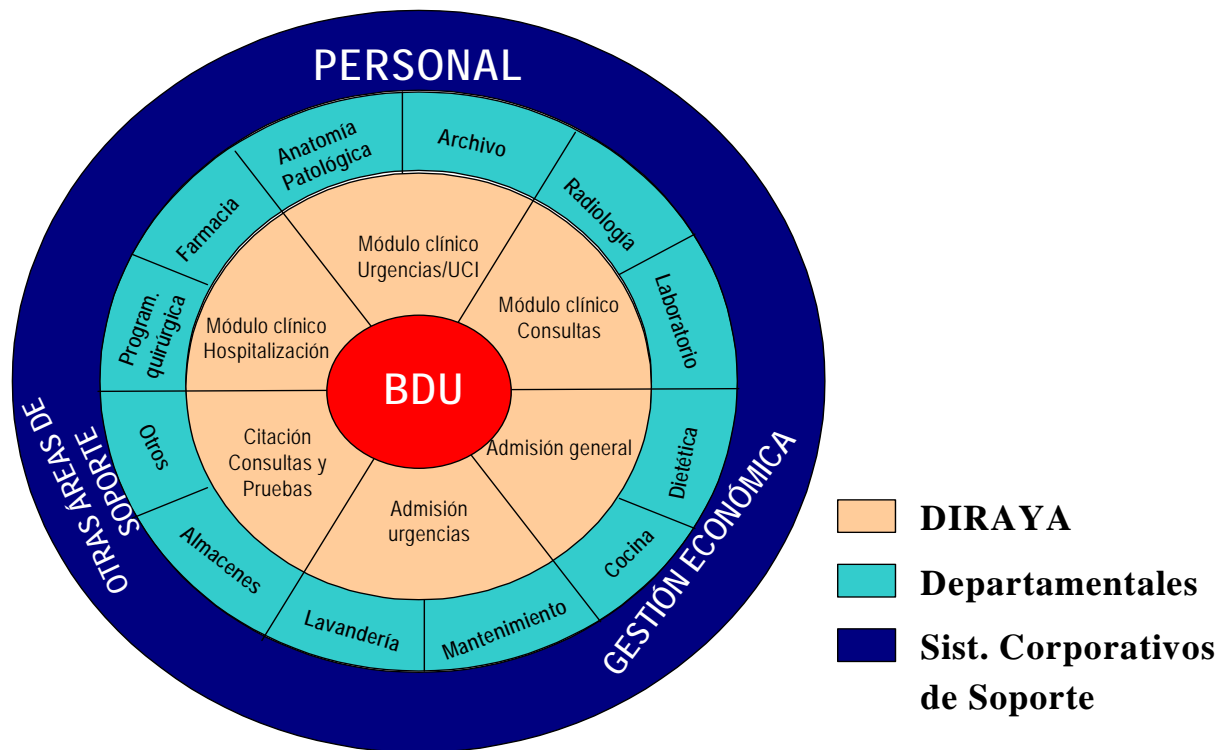
Modelo de PICNIC: el caso de Andalucía

Andalucía recoge en su proyecto DIRAYA los siguientes servicios de PICNIC, entre otros:

- Mensajes Clínicos
- Citación
- Registros Compartidos
- Móviles & Emergencias
- Telemedicina
- Sistemas de vigilancia
- Información de salud para el público
- Identificación de paciente
- Gestión de recursos
- SIDCA → Diraya Clínico
- Citaweb
- SIDCA → Diraya Clínico
- EVISAND y Diraya Urgencias
- EVISAND.
- Módulo de Vigilancia epidemiológica
- Inters@s
- BDU y Tarjeta Sanitaria
- MTI

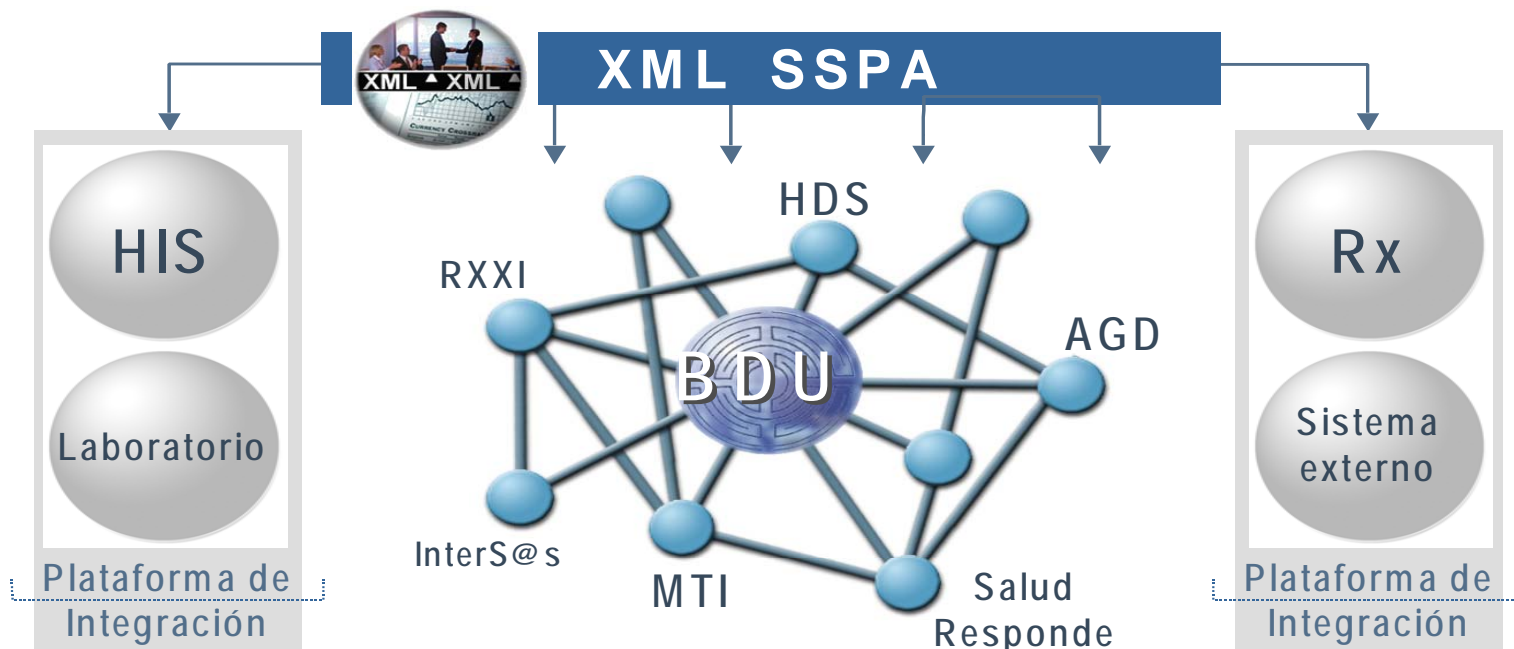
Arquitectura Funcional de Diraya

Diraya en Atención Especializada



Interoperabilidad de DIRAYA

Diraya: módulos



Diraya || conjunto de módulos relacionados que comparten información