

II Foro de Normalización en Salud – N+ISIS'05
Jornadas de Normalización e Integración de Sistemas
de Información Sanitarios
Valencia, 19 y 20 de Mayo de 2005

Integración de modelos de información y de terminología en el proceso de normalización

Dr. Guillermo Reynoso

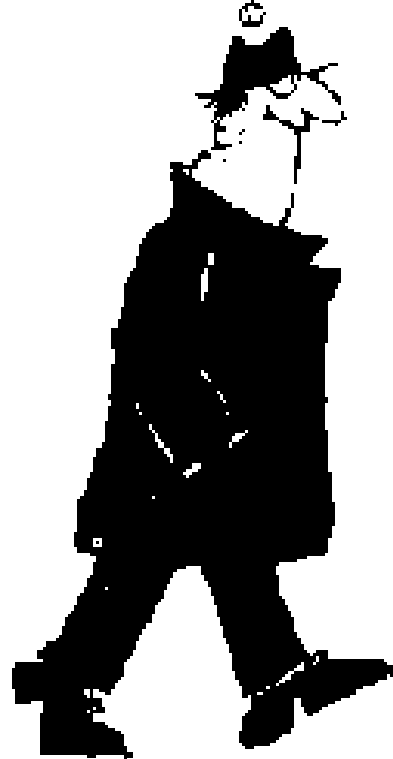
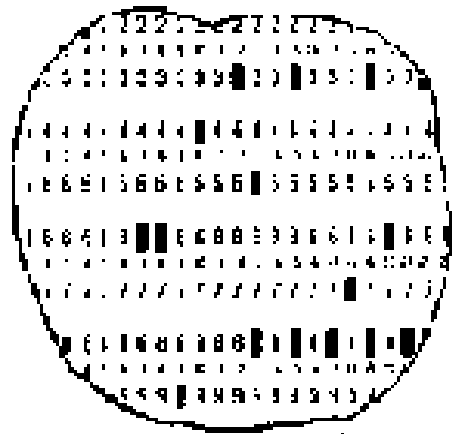
Editor, SNOMED CT en Castellano
SNOMED International Editorial Board
SNOMED Technical Steering Committee

Conceptum.org Centro de Terminología Médica
Fundación InfoSALUD, Buenos Aires, Argentina

greynoso@infosalud.org.ar

Conceptum SA, Informática Médica

greynoso@conceptum.com.ar



Terminologías clínicas

- Una terminología clínica es aquella orientada para registrar los aspectos relevantes de la atención médica en forma normalizada.
 - Terminología de interfase
 - Utiliza los términos preferidos por el usuario, en forma intuitiva y eficiente para la recolección de datos clínicos
 - Terminología de referencia
 - Su representación del conocimiento médico permite la definición de conceptos y la recuperación precisa y eficiente de datos clínicos
 - Con fines asistenciales (toma de decisiones, alertas, etc.)
 - » Permite realizar pruebas de subsunción
 - Con fines de agregación y análisis de datos

Principios fundamentales de la estructura de SNOMED CT

- SNOMED es una nomenclatura basada en CONCEPTOS
 - Cada concepto representa una unidad de significado
 - Cada concepto puede ser representado por un término o más (descripciones)
 - Cada concepto se encuentra interrelacionado con otros conceptos

Conceptos básicos

- Objetos “reales”
 - Entidades, abstractas o concretas
- Conceptos
 - Unidades de pensamiento
- Términos
 - Unidades de lenguaje
- Relaciones
 - Vinculan conceptos entre sí
 - Pueden ayudar a definir formalmente el concepto
 - Pueden referenciar calificadores pertinentes
 - Pueden representar conocimiento
 - Pueden organizar conceptos en

Jerarquías



SNOMED CT en la práctica clínica

Una terminología internacional, multilingüe,
utilizable en aplicaciones de software para
representar información clínicamente
relevante en forma confiable y reproducible

Cuáles son los requerimientos

- La informatización de sistemas de información en salud requiere datos clínicos que:
 - Sean registrados a un nivel de detalle adecuado con fines asistenciales.
 - Adecuado: no demasiado generales ni demasiado específicos
 - Sean consistentes a través del tiempo y en diferentes lugares
 - Puedan ser transmitidos e intercambiados sin pérdida de su significado
 - Puedan ser agregados en niveles más generales, y en base a múltiples perspectivas
 - Puedan ser interpretados por sistemas informáticos

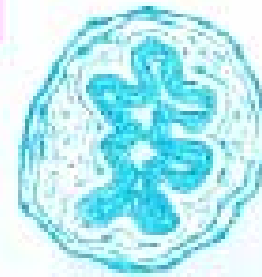


National Asthma Education and Prevention Program

General Practice Guidelines

EXPERT PANEL REPORT 2

Guidelines for the Diagnosis and Management of Asthma



Copyright

NATIONAL INSTITUTES OF HEALTH
NATIONAL HEART, LUNG, AND BLOOD INSTITUTE



 **SNOMED**[®]
INTERNATIONAL



NHLBI Asthma Template atop CDA

- NHLBI Guideline defines the Template.
- HL7 RIM defines the fields.
- Standard terminologies define the field values.
- And it's all packaged into CDA.

```
<Section templateId="10.233.64.98" >
  <code code="1150x-y" codeSystem="LOINC" >Plan</code>
  <Procedure moodCode=" INT" >
    <code code=" P2-25010" codeSystem=" SNOMED"
      displayName=" Pulmonary f unction test" />
  </Procedure>
  <Procedure moodCode=" INT" >
    <code code=" P0-A022D" codeSystem=" SNOMED"
      displayName=" Teaching of skills" >
      <qualifier>
        <name code=" G-C0E7" displayName=" has focus" />
        <value code=" P2-25214"
          displayName=" Peak flow rate meas urement" />
      </qualifier>
    </code>
  </Procedure>
</Section>
```