

Virtual Slide Congress. Case # 21

- Slides Index

- Home

Jesús González García*

* Complejo Hospitalario de Ciudad Real ESPAÑA

- Top

- Virtual Slide
- Clinical history
- Cytology diagnosis
- Cytology

Clinical history

Female, 57 years old, with a right thyroid tumor, rapidly growing, with compression symptoms and some tenderness during palpation manoeuvres.

Fine needle aspiration of the thyroid tumor is performed.

Resumen de historia clínica:

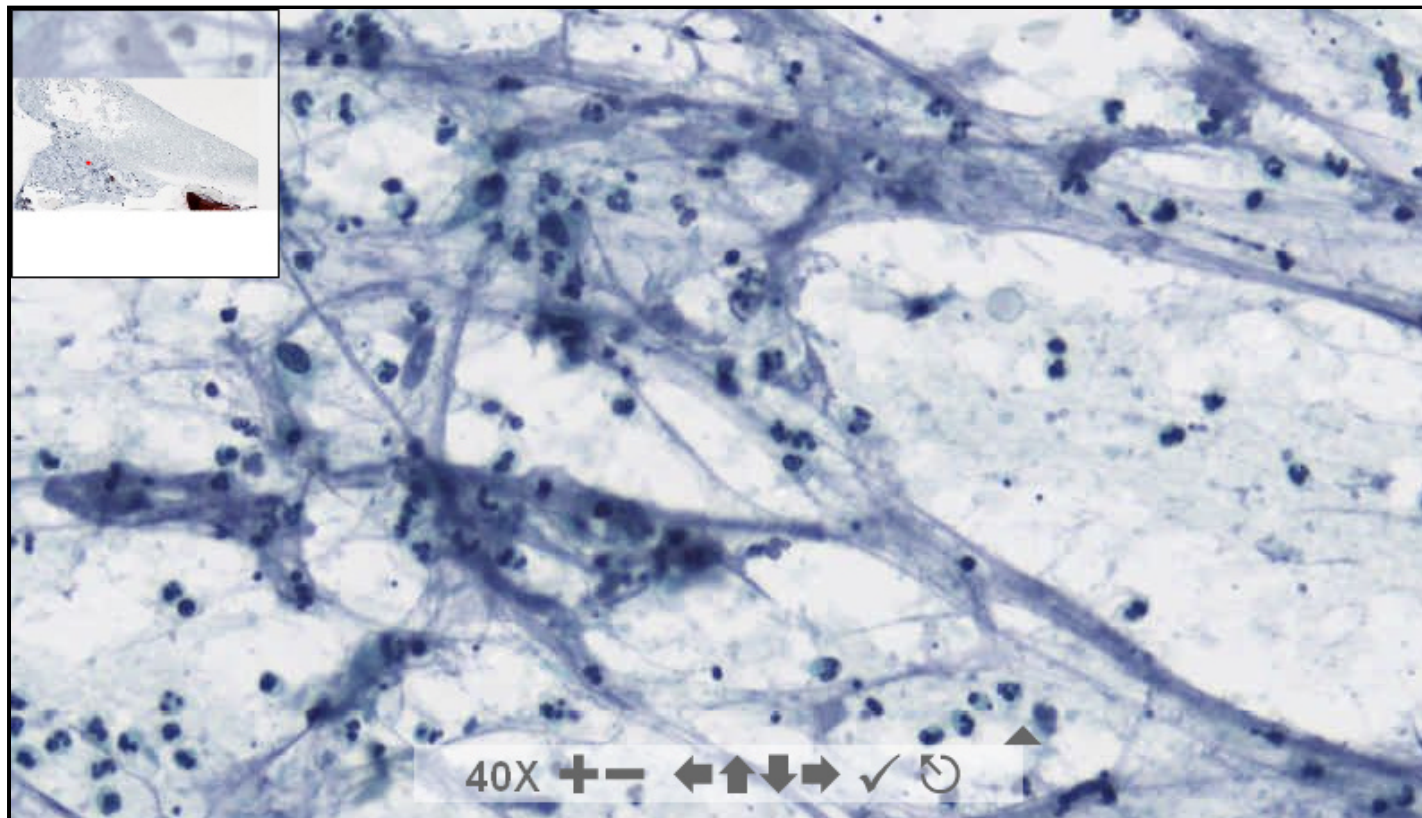
Mujer de 57 años de edad que muestra una tumoración tiroidea derecha, de crecimiento rápido, con síntomas de compresión y ligeramente dolorosa a la palpación.

Se realiza punción aspiración con aguja fina del tumor de la glándula tiroidea.

81836 x 40538 size 9.27GB mag 20X

Case 21.svs

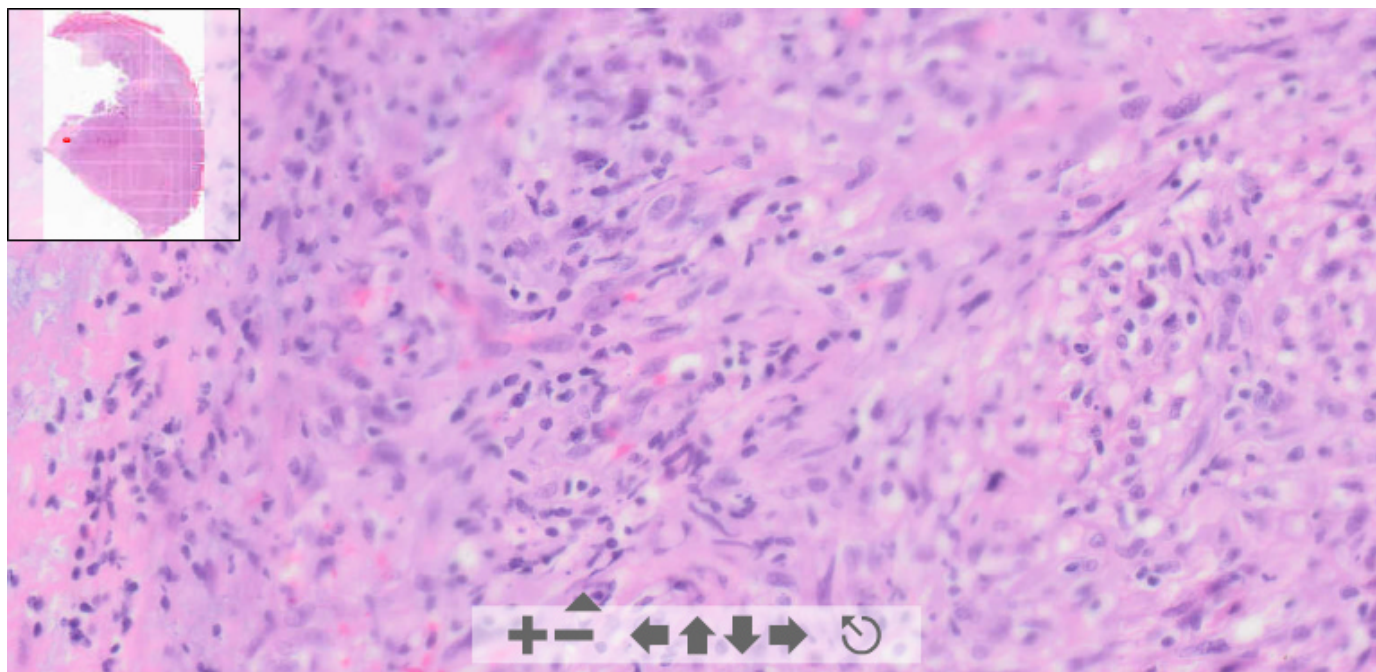
(open with ImageScope) info help



digital slide ImageServer
© 2005 Aperio Technologies



(See virtual slide in full window size- Ver preparación en ventana completa)



(See virtual slide in full window size- Ver preparación en ventana completa)

- Top
- Virtual Slide
- Clinical history
- Cytology diagnosis
- Cytology

Diagnosis

- Acute thyroiditis (Tiroiditis aguda)
- Large cell lymphoma (Linfoma de célula grande)
- Anaplastic carcinoma (Carcinoma anaplásico)
- Polymorphic sarcoma (Sarcoma Pleomorfo)
- Papillary carcinoma (Carcinoma papilar)

FINAL DIAGNOSIS IS BELOW THIS LINE

- Top
- Virtual Slide
- Clinical history
- Cytology diagnosis
- Cytology

Cytology diagnosis

POSITIVE CYTOLOGY FOR MALIGNANCY, COMPATIBLE WITH ANAPLASTIC CARCINOMA
 CITOLOGIA POSITIVA PARA MALIGNIDAD COMPATIBLE CON CARCINOMA ANAPLASICO

- Top
- Virtual Slide
- Clinical history
- Cytology diagnosis
- Cytology

Cytology

A fine needle aspiration of the mass was performed, and abundant grey material is obtained. Cytology smears a homogeneous population of large fusiform and polygonal cells can be observed, with a ill defined cytoplasm, showing hyperchromatism, focal pleomorphism, and prominent nucleoli. There was a dirty background and abundant accompanying inflammatory cells, predominantly neutrophils.

Estudio citológico:

Se realiza punción aspiración con aguja fina obteniéndose abundante material grisáceo.

En las extensiones citológicas se observaba una población heterogénea de células grandes fusiformes y poligonales, con citoplasma mal definido, que exhibían hipercromatismo, ocasional pleomorfismo y nucleolos a veces prominente. Se acompañaba de abundante detritus y celularidad inflamatoria con prominencia de polimorfonucleares.

[- Top](#)

- [- Virtual Slide](#)
- [- Clinical history](#)
- [- Cytology diagnosis](#)
- [- Cytology](#)

Comments

- **Juan Pablo Garcia de la Torre** (10/10/2005 12:48:53)

Siempre hay que plantearse este diagnóstico frente a una rápida evolución. Con frecuencia suelen ser mujeres un poco más mayores. Un caso muy educativo.
Saludos.

- **Cesáreo Corbacho Cuevas** (10/10/2005 17:05:00)

Un caso muy interesante. Muchas gracias.

- **shanthi palanivelu** (18/10/2005 14:58:43)

this appears to be a paucicellular variant

- **Mirta Garcia Jardon** (29/10/2005 13:53:24)

Felicidades a los autores. El tiroides es y siempre ha sido difícil.

- **Emilio Mayayo Artal** (03/11/2005 20:26:35)

Enhorabuena por el caso. No son frecuentes de ver y menos en citología. Como siempre me cuesta observar y a veces tengo que intuir. No le acabo de encontrar el truco a amperio

- **HUGO GÓNGORA JARA** (06/11/2005 3:33:59)

Caso muy interesante, lleva tiempo ver todos los campos citológicos pero se ve excelente. Felicitaciones y gracias por presentarlo.

- **Maribel DONASTORG** (10/11/2005 23:28:22)

No lo pense, felicidades por interesante caso.

Maribel Donastorg