



Tinción para amiloide mediante Rojo Congo en solución alcohólica

Jorge Tolivia Fernández*, Ana Navarro Incio*

* Dpto. Morfología y Biología Celular Universidad de Oviedo ESPAÑA

Resumen

Describimos aquí una técnica de tinción del amiloide rápida, simple y compatible con los métodos inmunocitoquímicos que puede ser aplicada a secciones procesadas rutinariamente para microscopia óptica. El material utilizado ha sido fijado en formaldehído, cortado en secciones de entre 5-10 micras, desparafinado y parcialmente hidratado (hasta el alcohol de 70%). Después de la hidratación parcial, las secciones fueron teñidas en una solución del 0.2% de Congo red en alcohol isopropílico (isopropanol) al 70%. Los depósitos de amiloide aparecen en tonos del rosa al rojo y mostraban el dicroísmo verde característico bajo luz polarizada. Así mismo no se ha observado ningún tipo de tinción inespecífica de otros componentes histológicos. La diferenciación es innecesaria ya que no hay sobrecoloración de la muestra. Esta técnica permite una posterior contratinción de la muestra sin pérdida de calidad en la misma y también ha demostrado ser compatible con los métodos inmunocitoquímicos rutinarios.

Material y Métodos

Todas las imágenes fueron tomadas de preparaciones realizadas siguiendo los protocolos descritos por Navarro et al. (1999).

Resultados



Figura 1 - Vasos en páncreas con amiloidosis. Congo red sin contratinción. Microscopia de campo claro 40x

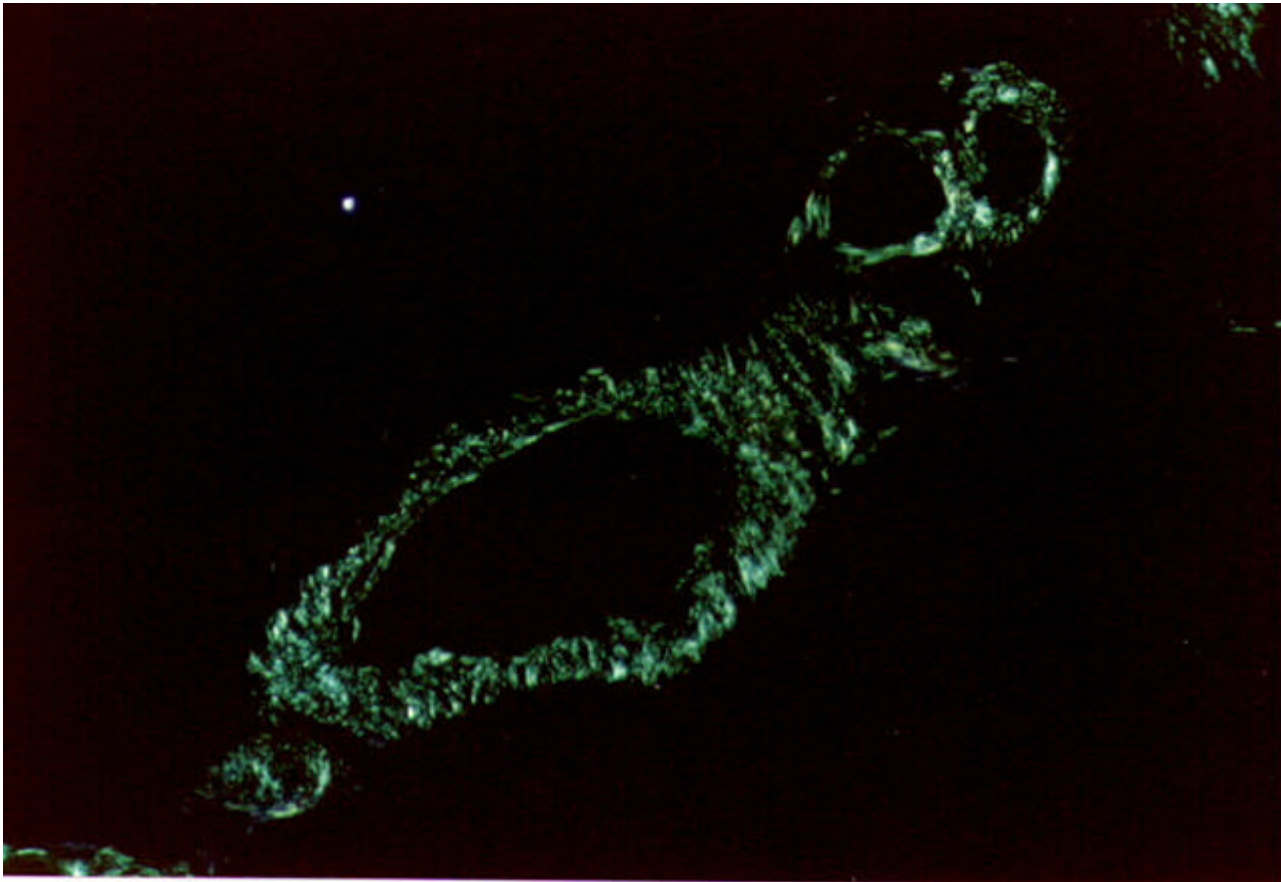


Figura 2 - Vasos de la figura 1. Congo red sin contratinción. Microscopía de campo claro con luz polarizada. Obsérvese la característica coloración verde manzana. 40x

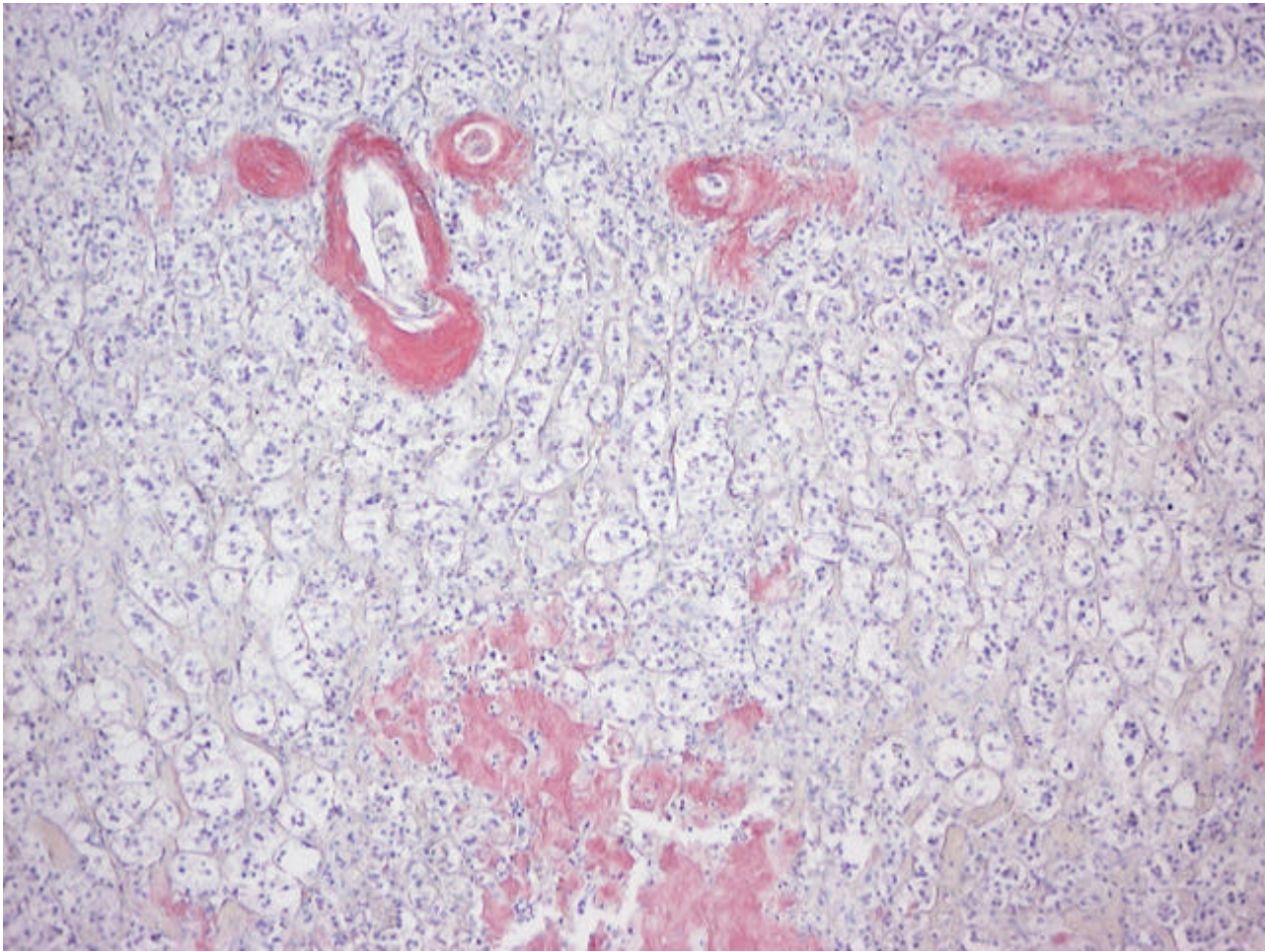


Figura 3 - Amiloidosis en cápsula adrenal. Contratinción con colorantes tiacinicos. 10x.

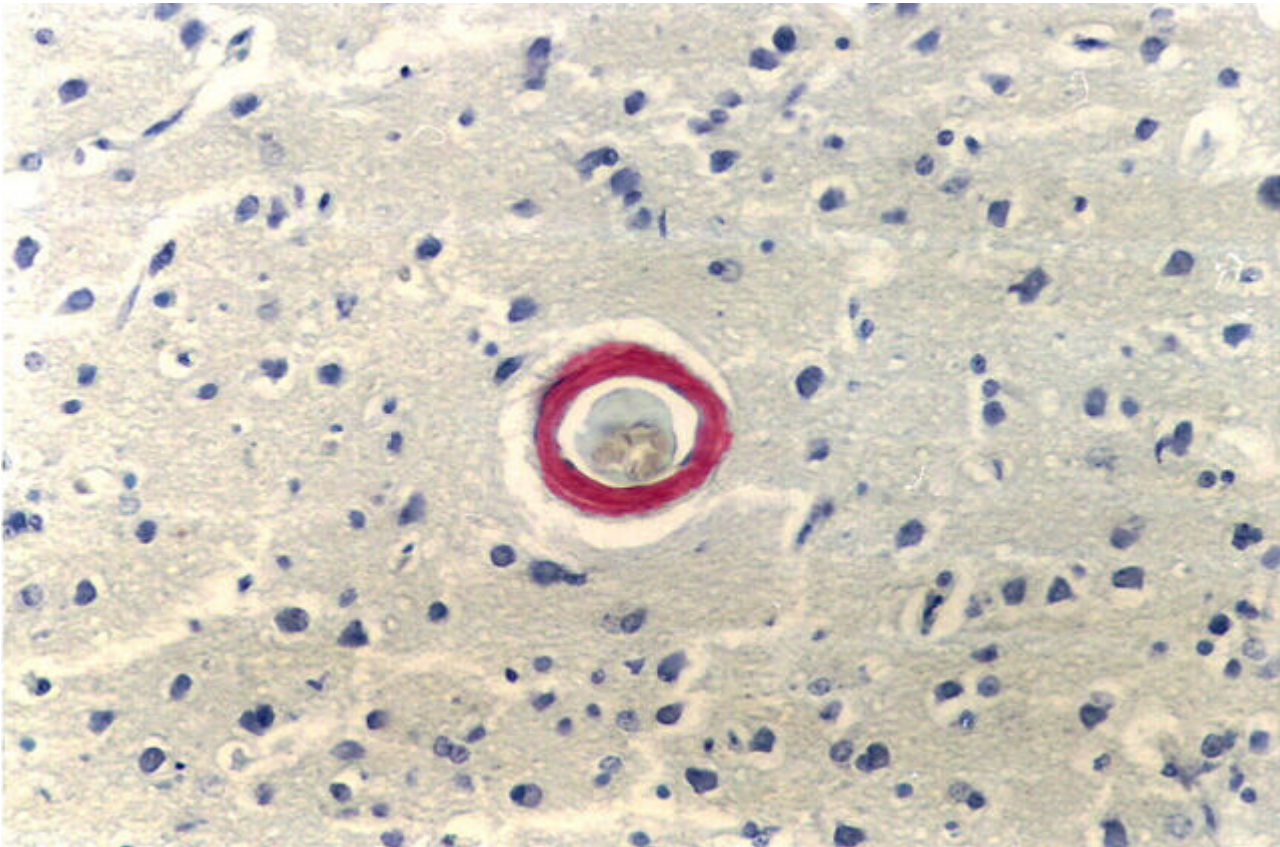


Figura 4 - Corteza cerebral, amiloide en la pared de un vaso. Contratinción con colorantes tiacinicos. 40x.

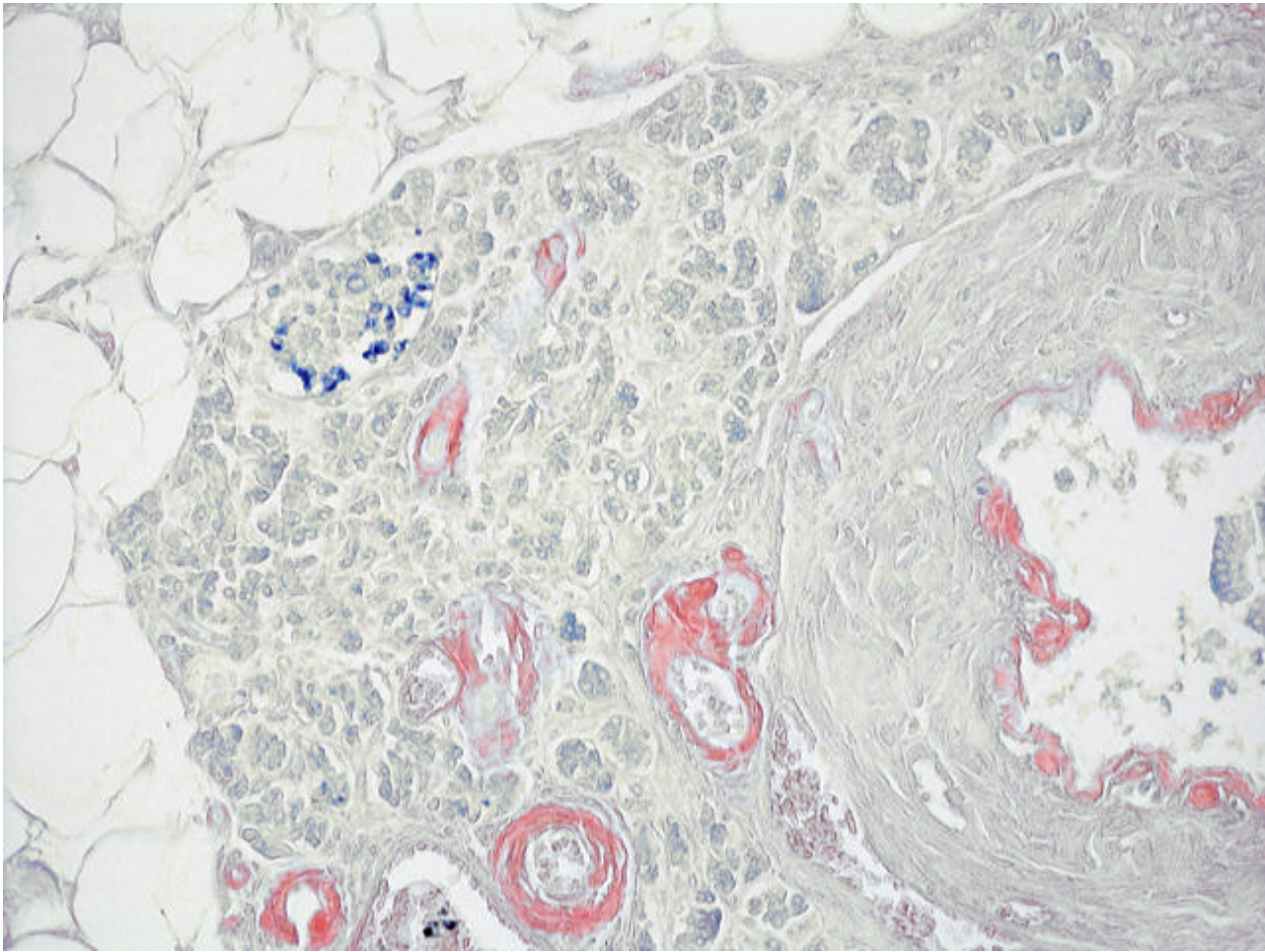


Figura 5 - Páncreas con amiloidosis. Tras la tinción se realizó una IHQ para somatostatina (células azul oscuro). 10x.

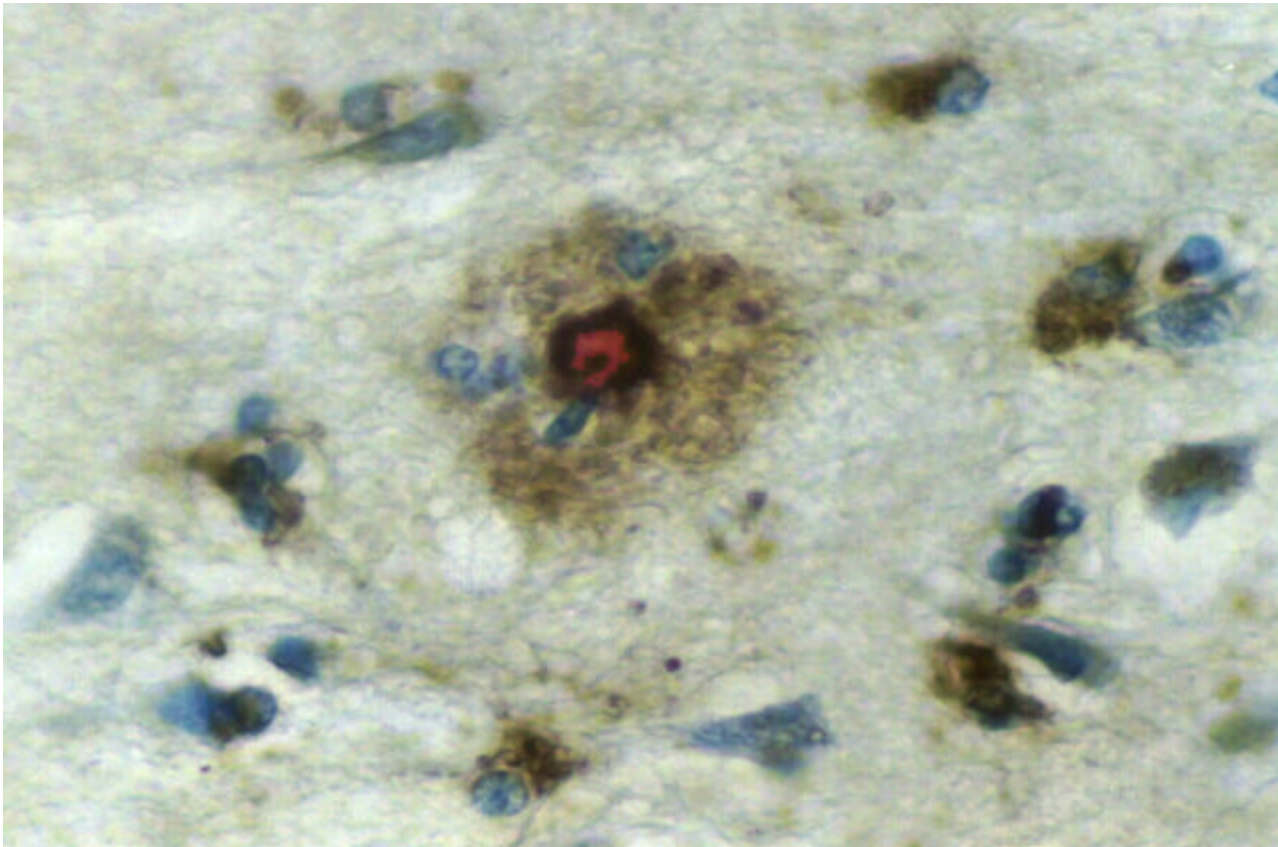


Figura 6 - Placa senil en corteza de un individuo con Alzheimer. Se realizó el Rojo Congo y una IHQ para apolipoproteina D. 100x.

Agradecimientos

La puesta a punto de esta técnica ha sido financiada en parte por el FIS (99/1316)

Bibliografía

- Navarro A; Tolivia, J, del Valle E. (1999) Congo Red method for demonstrating amyloid in paraffin sections. J. Histotech, 305-308